

Klimatologische Übersicht
Gornsdorf, Andreasberg (515 m ü. N.N.)

50° 41' 50.3" N, 12° 53' 24.8" E

Element	Einheit	Mittelwert	Dezember 2020	Abweichung	Bisherige Extreme			
					Max.	Jahr	Min.	Jahr
Temperatur (Mittelwert)	°C	0,5	2,2	+1,7	5,9	2015	-4,8	2010
Höchste Temperatur	°C	9,7	11,9	+2,3	13,0	2006	5,0	2005
Mittlere Maximumtemperatur	°C	2,9	4,4	+1,5	8,6	2015	-3,3	1995
Tiefste Temperatur	°C	-10,2	-5,0	+5,2	-4,0	2006	-21,0	1996
Mittlere Minimumtemperatur	°C	-1,8	0,0	+1,8	3,2	2015	-8,2	2010
Temperatur (Mittelwert - 1.-10.)	°C	1,0	1,1	+0,1	6,5	2006	-5,2	1998
Temperatur (Mittelwert - 11.-20.)	°C	0,5	3,6	+3,2	5,7	2015	-5,6	2009
Temperatur (Mittelwert - 21.-31.)	°C	0,2	2,0	+1,8	6,6	2015	-12,1	1996
Max.: ≥ 30,0 °C (Heiße Tage)	Tage	0,0	0	+0,0	0	1995	0	1995
Max.: ≥ 25,0 °C (Sommertage)	Tage	0,0	0	+0,0	0	1995	0	1995
Min.: ≥ 20,0 °C (Tropennacht)	Tage	0,0	0	+0,0	0	1995	0	1995
Min.: < 0,0 °C (Frosttage)	Tage	18,0	14	-4,0	30	2010	5	2015
Min.: < -10,0 °C (Strenger Frost)	Tage	1,3	0	-1,3	10	1996	0	1999
Max.: < 0,0 °C (Eistage)	Tage	6,8	4	-2,8	26	1995	0	2006
Gesamtniederschlagshöhe	mm	80,3	26,2	33%	162,0	2018	26,2	2020
Maximaler Tagesniederschlag	mm	16,0	12,4	-3,6	33,0	2002	5,0	2000
Zahl der Tage mit ≥ 10,0 mm	Tage	2,3	1	-1,3	6	2001	0	2000
Zahl der Tage mit ≥ 5,0 mm	Tage	6,0	2	-4,0	12	2018	2	2000
Zahl der Tage mit ≥ 2,5 mm	Tage	10,1	3	-7,1	16	2005	3	2020
Zahl der Tage mit ≥ 1,0 mm	Tage	15,2	7	-8,2	23	2001	7	2020
Zahl der Tage mit > 0 mm	Tage	17,0	7	-10,0	25	2018	7	2020
Maximale Schneehöhe	cm	18,5	5,0	-13,5	68,0	2010	0,0	2015
Zahl der Tage mit ≥ 50 cm	Tage	0,7	0	-0,7	14	2010	0	1995
Zahl der Tage mit ≥ 25 cm	Tage	2,5	0	-2,5	24	2010	0	1996
Zahl der Tage mit ≥ 10 cm	Tage	7,6	0	-7,6	31	2010	0	2000
Zahl der Tage mit ≥ 5 cm	Tage	10,2	2	-8,2	31	1996	0	2015
Zahl der Tage mit > 0 cm	Tage	13,7	7	-6,7	31	1995	0	2015
Luftdruck (Mittelwert)	hPa	1015,8	1012,0	-3,8	1024,7	2007	1007,8	2009
Tiefster Luftdruck	hPa	997,7	985,9	-11,8	1018,0	2015	971,0	2011
Höchster Luftdruck	hPa	1029,1	1028,2	-0,9	1039,0	2011	1023,0	2017
rel. Luftfeuchtigkeit (Mittelwert)	%	94,3	89,0	-5,4	99,7	2005	87,9	2015
Minimale rel. Luftfeuchtigkeit	%	65,4	81,0	+15,6	97,0	2005	25,0	2004
Anteil N	%	7,1	0,0	-7,1	29,0	2012	0,0	1996
Anteil NO	%	3,7	0,0	-3,7	22,6	1995	0,0	2000
Anteil O	%	19,4	35,5	+16,1	48,4	1995	6,5	1999
Anteil SO	%	8,3	22,6	+14,3	32,3	2019	0,0	2003
Anteil S	%	6,7	12,9	+6,2	19,4	2003	0,0	1995
Anteil SW	%	12,2	3,2	-8,9	38,7	2003	0,0	2004
Anteil W	%	28,2	22,6	-5,6	61,3	2004	6,5	2012
Anteil NW	%	14,5	3,2	-11,3	41,9	2014	3,2	2004
Zahl der Tage mit Nebel	Tage	2,5	1	-1,5	6	2001	0	2000
Z. d. T. m. Schneefall	Tage	8,7	2	-6,7	21	2010	0	2015
Z. d. T. m. Gewitter	Tage	0,2	0	-0,2	2	2001	0	1995

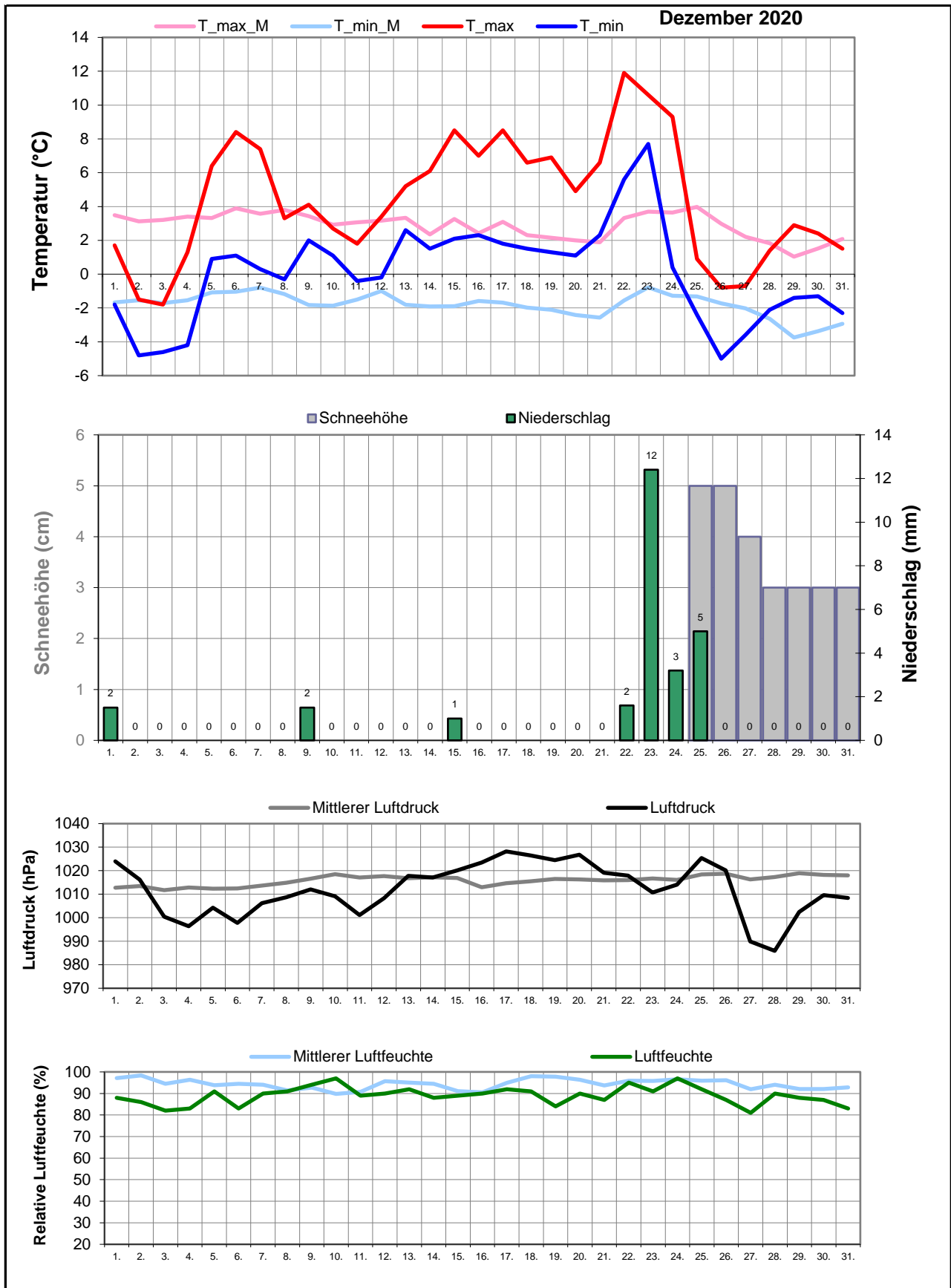
Aux

M-ID dez

J-ID BG

Klimatologische Übersicht Gornsdorf, Andreasberg (515 m ü. N.N.)

50° 41' 50.3" N, 12° 53' 24.8" E



Klimatologische Übersicht
Gornsdorf, Andreasberg (515 m ü. N.N.)

50° 41' 50.3" N, 12° 53' 24.8" E

Datum	Maximum Temperatur		Minimum Temperatur		Luftdruck		Luftfeuchte		Niederschlag	Schneehöhe	Windrichtung	Dezember 2020	
	°C	°C*	°C	°C*	hPa	hPa*	%	%*	mm	cm		Wettererscheinungen	
												18-6 Uhr	6-18 Uhr
1.	1,7	3,5	-1,8	-1,7	1024	1013	88	97,1	1,5		O	leichter Schneefall	
2.	-1,5	3,1	-4,8	-1,6	1016	1013	86	98,4			SO		
3.	-1,8	3,2	-4,6	-1,7	1000	1012	82	94,5			O		
4.	1,3	3,4	-4,2	-1,5	996,4	1013	83	96,3			O		
5.	6,4	3,3	0,9	-1,1	1004	1012	91	93,8			SW		
6.	8,4	3,9	1,1	-1,0	997,8	1012	83	94,5			O		
7.	7,4	3,6	0,3	-0,8	1006	1014	90	94			S		
8.	3,3	3,8	-0,3	-1,2	1009	1015	91	91,4			O		
9.	4,1	3,4	2,0	-1,8	1012	1017	94	92,7	1,5		S	mäßiger Regen	leichter Regen
10.	2,7	2,9	1,1	-1,9	1009	1019	97	89,8			NW		Nebel
11.	1,8	3,1	-0,4	-1,5	1001	1017	89	90,8			O		
12.	3,4	3,2	-0,2	-1,0	1008	1018	90	95,7			SO		
13.	5,2	3,3	2,6	-1,8	1018	1017	92	95,1			S		
14.	6,1	2,4	1,5	-1,9	1017	1017	88	94,5			SO		
15.	8,5	3,3	2,1	-1,9	1020	1017	89	91,1	1		O	leichter Regen	leichter Regen
16.	7,0	2,4	2,3	-1,6	1024	1013	90	90,5			SO		
17.	8,5	3,1	1,8	-1,7	1028	1015	92	94,9			W		
18.	6,6	2,3	1,5	-2,0	1027	1015	91	98,1			SO		
19.	6,9	2,2	1,3	-2,1	1025	1016	84	97,8			O		
20.	4,9	2,0	1,1	-2,4	1027	1016	90	96,3			S		
21.	6,6	1,9	2,3	-2,6	1019	1016	87	93,7			SO	Regenschauer	
22.	11,9	3,3	5,6	-1,6	1018	1016	95	95,9	1,6		W	Regenschauer	
23.	10,6	3,7	7,7	-0,8	1011	1017	91	95,8	12,4		W	leichter Dauerregen	Regenschauer
24.	9,3	3,6	0,4	-1,3	1014	1016	97	96,6	3,2		w		
25.	0,9	4,0	-2,4	-1,3	1025	1018	92	95,9	5	5	W	mäßiger Dauerschneefall	Schneeschaer, Graupelschaer
26.	-0,8	3,0	-5,0	-1,7	1020	1019	87	96,2		5	w		
27.	-0,7	2,2	-3,6	-2,0	989,9	1016	81	92		4	SO		
28.	1,4	1,8	-2,1	-2,6	985,9	1017	90	94,1		3	O		
29.	2,9	1,0	-1,4	-3,7	1002	1019	88	92,1		3	o		
30.	2,4	1,5	-1,3	-3,4	1010	1018	87	92,1		3	w		
31.	1,5	2,1	-2,3	-2,9	1008	1018	83	92,8		3	o		

* vieljähriger Mittelwert

