

Klimatologische Übersicht  
**Gornsdorf, Andreasberg (515 m ü. N.N.)**

50° 41' 50.3" N, 12° 53' 24.8" E

Element	Einheit	Mittelwert	April 2021	Abweichung	Bisherige Extreme			
					Max.	Jahr	Min.	Jahr
Temperatur (Mittelwert)	°C	8,6	<b>4,3</b>	-4,3	13,6	2018	4,3	2021
Höchste Temperatur	°C	22,3	<b>18,9</b>	-3,4	27,0	1996	16,0	1997
Mittlere Maximumtemperatur	°C	13,4	<b>8,5</b>	-4,9	19,4	2018	8,5	1995
Tiefste Temperatur	°C	-3,6	<b>-5,3</b>	-1,7	-0,5	2000	-9,0	2013
Mittlere Minimumtemperatur	°C	3,8	<b>0,1</b>	-3,8	7,7	2018	0,1	2021
Temperatur (Mittelwert - 1.-10.)	°C	7,1	<b>3,1</b>	-4,0	12,3	2009	0,1	2013
Temperatur (Mittelwert - 11.-20.)	°C	7,7	<b>3,8</b>	-3,9	14,6	2018	2,8	1997
Temperatur (Mittelwert - 21.-31.)	°C	11,0	<b>6,0</b>	-5,0	16,0	2000	4,9	2016
Max.: ≥ 30,0 °C (Heiße Tage)	Tage	0,0	<b>0</b>	+0,0	0	1995	0	1995
Max.: ≥ 25,0 °C (Sommertage)	Tage	0,4	<b>0</b>	-0,4	4	1996	0	1995
Min.: ≥ 20,0 °C (Tropennacht)	Tage	0,0	<b>0</b>	+0,0	0	1995	0	1995
Min.: < 0,0 °C (Frosttage)	Tage	5,6	<b>17</b>	+11,4	17	2021	1	2000
Min.: < -10,0 °C (Strenger Frost)	Tage	0,0	<b>0</b>	+0,0	0	1995	0	1995
Max.: < 0,0 °C (Eistage)	Tage	0,1	<b>0</b>	-0,1	2	2003	0	1997
Gesamtniederschlagshöhe	mm	54,0	<b>50,6</b>	94%	134,5	2008	4,5	2007
Maximaler Tagesniederschlag	mm	15,0	<b>10,2</b>	-4,8	35,0	2008	4,0	2007
Zahl der Tage mit ≥ 10,0 mm	Tage	1,5	<b>1</b>	-0,5	4	2008	0	1998
Zahl der Tage mit ≥ 5,0 mm	Tage	3,8	<b>4</b>	+0,2	9	1997	0	2007
Zahl der Tage mit ≥ 2,5 mm	Tage	6,3	<b>7</b>	+0,7	13	1997	1	2007
Zahl der Tage mit ≥ 1,0 mm	Tage	10,0	<b>11</b>	+1,0	19	2001	1	2007
Zahl der Tage mit > 0 mm	Tage	11,8	<b>14</b>	+2,2	25	2001	2	2007
Maximale Schneehöhe	cm	4,1	<b>12,0</b>	+7,9	27,0	2013	0,0	1998
Zahl der Tage mit ≥ 50 cm	Tage	0,0	<b>0</b>	+0,0	0	1995	0	1995
Zahl der Tage mit ≥ 25 cm	Tage	0,2	<b>0</b>	-0,2	6	2013	0	1995
Zahl der Tage mit ≥ 10 cm	Tage	0,7	<b>4</b>	+3,3	10	2013	0	1995
Zahl der Tage mit ≥ 5 cm	Tage	1,3	<b>5</b>	+3,7	11	2013	0	1998
Zahl der Tage mit > 0 cm	Tage	2,1	<b>7</b>	+4,9	11	2013	0	1998
Luftdruck (Mittelwert)	hPa	1015,6	<b>1021,0</b>	+5,3	1023,7	2011	1008,3	2008
Tiefster Luftdruck	hPa	1006,0	<b>1005,4</b>	-0,6	1018,0	2007	996,0	2012
Höchster Luftdruck	hPa	1025,2	<b>1031,8</b>	+6,6	1033,0	2018	1018,0	2006
rel. Luftfeuchtigkeit (Mittelwert)	%	68,1	<b>82,6</b>	+14,5	85,1	2008	49,3	2020
Minimale rel. Luftfeuchtigkeit	%	39,6	<b>58,0</b>	+18,4	58,0	2021	28,0	2017
Anteil N	%	5,9	<b>3,3</b>	-2,6	20,0	1997	0,0	1995
Anteil NO	%	7,0	<b>0,0</b>	-7,0	30,0	2007	0,0	1998
Anteil O	%	22,0	<b>23,3</b>	+1,4	56,7	2019	0,0	2001
Anteil SO	%	7,0	<b>20,0</b>	+13,0	20,0	2000	0,0	1997
Anteil S	%	3,2	<b>10,0</b>	+6,8	10,0	2001	0,0	1995
Anteil SW	%	11,9	<b>3,3</b>	-8,5	33,3	2017	0,0	2007
Anteil W	%	27,5	<b>30,0</b>	+2,5	46,7	2012	6,7	2007
Anteil NW	%	15,4	<b>10,0</b>	-5,4	46,7	2017	0,0	2009
Zahl der Tage mit Nebel	Tage	1,1	<b>1</b>	-0,1	5	2010	0	1997
Z. d. T. m. Schneefall	Tage	3,3	<b>10</b>	+6,7	11	1997	0	1998
Z. d. T. m. Gewitter	Tage	0,8	<b>0</b>	-0,8	5	2018	0	1996

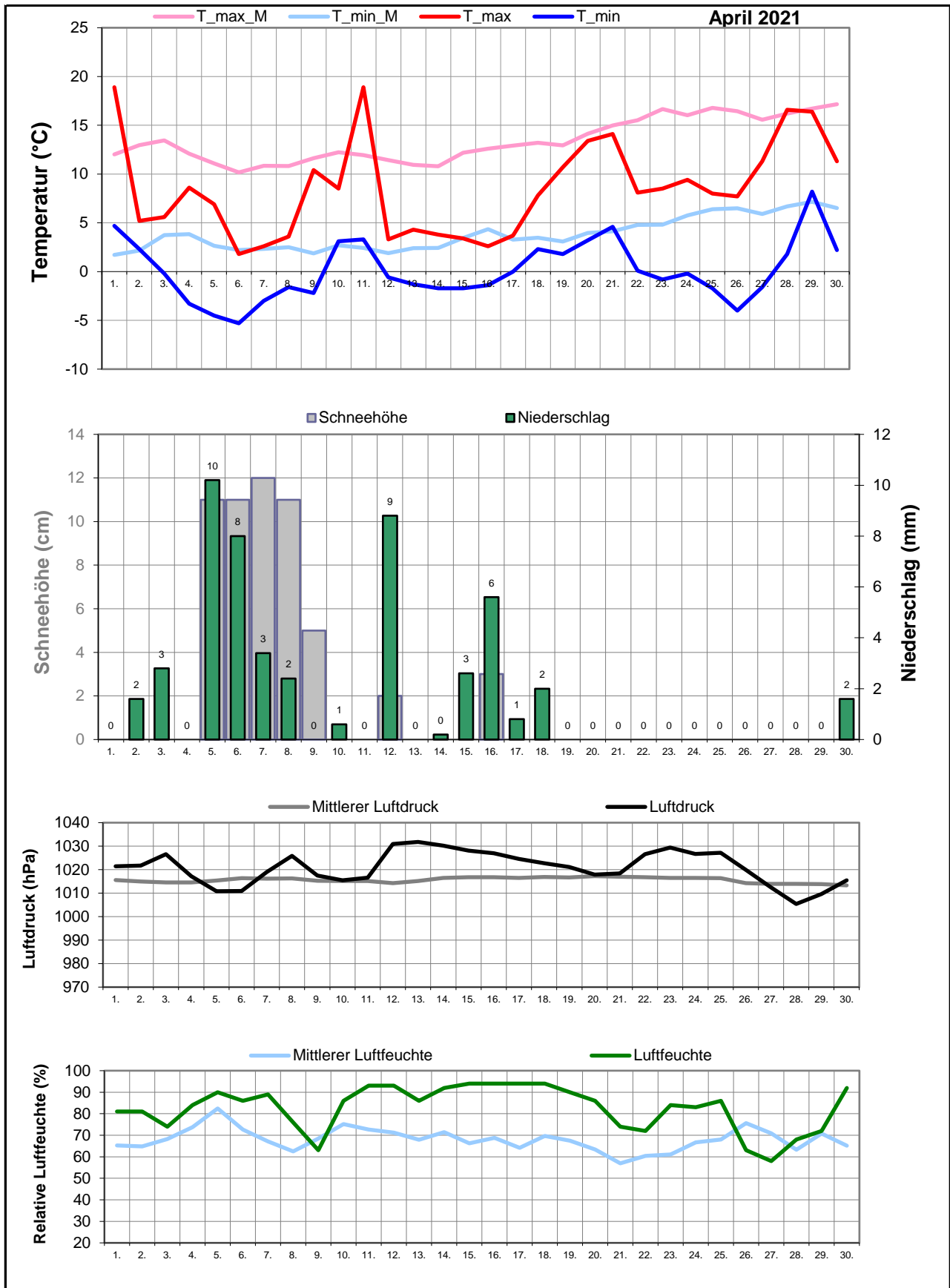
Aux

M-ID apr

J-ID BI

# Klimatologische Übersicht Gornsdorf, Andreasberg (515 m ü. N.N.)

50° 41' 50.3" N, 12° 53' 24.8" E



# Klimatologische Übersicht Gornsdorf, Andreasberg (515 m ü. N.N.)

50° 41' 50.3" N, 12° 53' 24.8" E

Datum	Maximum Temperatur		Minimum Temperatur		Luftdruck		Luftfeuchte		Niederschlag mm	Schneehöhe cm	Windrichtung	April 2021			
												Wettererscheinungen			
	°C	°C*	°C	°C*	hPa	hPa*	%	%*				18-6 Uhr	6-18 Uhr		
1.	18,9	12,0	4,7	1,7	1021	1016	81	65,3			NW		leichter Regen		
2.	5,2	13,0	2,3	2,2	1022	1015	81	64,9	1,6		w		mäßiger Nieselregen		
3.	5,6	13,4	-0,2	3,7	1027	1015	74	68,3	2,8		s	Schneeschauer	Schneeschauer		
4.	8,6	12,1	-3,3	3,8	1017	1015	84	73,8			SO				
5.	6,9	11,1	-4,5	2,6	1011	1015	90	82,5	10,2	11	W		mäßiger Regen, starker Schneefall		
6.	1,8	10,2	-5,3	2,2	1011	1016	86	72,6	8	11	W	starker Schneefall	mäßiger Schneefall, Schneeschauer		
7.	2,6	10,8	-3,0	2,3	1019	1016	89	67,1	3,4	12	W	starker Schneefall	starker Schneefall		
8.	3,6	10,8	-1,6	2,5	1026	1016	76	62,6	2,4	11	SO	mäßiger Schneefall	mäßiger Schneefall, Schneeschauer		
9.	10,4	11,6	-2,2	1,9	1018	1015	63	68,5		5	o				
10.	8,5	12,2	3,1	2,7	1016	1015	86	75,2	0,6		o		mäßiger Regen		
11.	18,9	11,9	3,3	2,4	1017	1015	93	72,7			NW				
12.	3,3	11,4	-0,6	1,9	1031	1014	93	71,2	8,8	2	n	mäßiger Schneefall	starker Schneefall		
13.	4,3	10,9	-1,3	2,4	1032	1015	86	68			W				
14.	3,8	10,8	-1,7	2,4	1030	1016	92	71,4	0,2		S		Schneeschauer, Graupelschauer		
15.	3,4	12,2	-1,7	3,5	1028	1017	94	66,2	2,6		w	Schneeschauer, Graupelschauer	Graupelschauer		
16.	2,6	12,6	-1,4	4,4	1027	1017	94	68,8	5,6	3	s	mäßiger Schneefall, Schneeschauer	Schneeschauer		
17.	3,7	12,9	0,0	3,3	1025	1016	94	64,2	0,8		SO	Schneeschauer	Schneeschauer		
18.	7,8	13,2	2,3	3,5	1023	1017	94	69,7	2		NW	Regenschauer	leichter Regen		
19.	10,7	12,9	1,8	3,1	1021	1017	90	67,5			SO	mäßiger Nieselregen, Nebel	Nebel		
20.	13,4	14,1	3,2	4,0	1018	1017	86	63,4			o				
21.	14,1	15,0	4,6	4,1	1018	1017	74	57			w				
22.	8,1	15,5	0,1	4,8	1027	1017	72	60,4			W				
23.	8,5	16,7	-0,8	4,8	1029	1016	84	61,1			SO				
24.	9,4	16,0	-0,2	5,8	1027	1016	83	66,7			SW				
25.	8,0	16,8	-1,7	6,4	1027	1016	86	68			O				
26.	7,7	16,4	-4,0	6,5	1020	1014	63	75,6			o				
27.	11,3	15,6	-1,6	5,9	1012	1014	58	70,9			SO				
28.	16,6	16,2	1,8	6,7	1005	1014	68	63,3			o				
29.	16,4	16,7	8,2	7,2	1010	1014	72	70,8			W		Regenschauer		
30.	11,3	17,2	2,2	6,5	1016	1013	92	65,1	1,6		o		mäßiger Regen		

\* vieljähriger Mittelwert

