

Klimatologische Übersicht  
**Gornsdorf, Andreasberg (515 m ü. N.N.)**

50° 41' 50.3" N, 12° 53' 24.8" E

Element	Einheit	Mittelwert	Mai 2021	Abweichung	Bisherige Extreme			
					Max.	Jahr	Min.	Jahr
Temperatur (Mittelwert)	°C	12,9	<b>10,0</b>	-3,0	15,6	2018	9,9	1996
Höchste Temperatur	°C	27,1	<b>27,6</b>	+0,5	33,0	1999	21,0	2010
Mittlere Maximumtemperatur	°C	17,6	<b>14,1</b>	-3,5	21,2	2000	12,7	1996
Tiefste Temperatur	°C	1,3	<b>1,2</b>	-0,1	7,0	2002	-2,0	2011
Mittlere Minimumtemperatur	°C	8,3	<b>5,9</b>	-2,4	11,2	2003	5,8	2020
Temperatur (Mittelwert - 1.-10.)	°C	11,8	<b>8,9</b>	-2,9	16,9	2000	7,2	1996
Temperatur (Mittelwert - 11.-20.)	°C	12,7	<b>10,8</b>	-1,8	18,1	1997	7,6	1995
Temperatur (Mittelwert - 21.-31.)	°C	14,3	<b>10,2</b>	-4,0	19,0	2018	9,4	2013
Max.: ≥ 30,0 °C (Heiße Tage)	Tage	0,2	<b>0</b>	-0,2	1	1999	0	1995
Max.: ≥ 25,0 °C (Sommertage)	Tage	2,4	<b>1</b>	-1,4	6	1999	0	1995
Min.: ≥ 20,0 °C (Tropennacht)	Tage	0,1	<b>0</b>	-0,1	1	1995	0	1996
Min.: < 0,0 °C (Frosttage)	Tage	0,5	<b>0</b>	-0,5	4	2019	0	1995
Min.: < -10,0 °C (Strenger Frost)	Tage	0,0	<b>0</b>	+0,0	0	1995	0	1995
Max.: < 0,0 °C (Eistage)	Tage	0,0	<b>0</b>	+0,0	0	1995	0	1995
Gesamtniederschlagshöhe	mm	88,8	<b>178,4</b>	201%	178,4	<b>2021</b>	25,0	2017
Maximaler Tagesniederschlag	mm	22,1	<b>36,4</b>	+14,3	53,0	2013	5,0	2017
Zahl der Tage mit ≥ 10,0 mm	Tage	2,5	<b>5</b>	+2,5	7	2013	0	2010
Zahl der Tage mit ≥ 5,0 mm	Tage	6,2	<b>10</b>	+3,8	12	2014	1	2017
Zahl der Tage mit ≥ 2,5 mm	Tage	9,1	<b>13</b>	+3,9	16	2014	4	2015
Zahl der Tage mit ≥ 1,0 mm	Tage	13,6	<b>19</b>	+5,4	22	2010	8	2018
Zahl der Tage mit > 0 mm	Tage	15,0	<b>23</b>	+8,0	23	2010	9	2012
Maximale Schneehöhe	cm	0,1	<b>0,0</b>	-0,1	1,0	2019	0,0	1995
Zahl der Tage mit ≥ 50 cm	Tage	0,0	<b>0</b>	+0,0	0	1995	0	1995
Zahl der Tage mit ≥ 25 cm	Tage	0,0	<b>0</b>	+0,0	0	1995	0	1995
Zahl der Tage mit ≥ 10 cm	Tage	0,0	<b>0</b>	+0,0	0	1995	0	1995
Zahl der Tage mit ≥ 5 cm	Tage	0,0	<b>0</b>	+0,0	0	1995	0	1995
Zahl der Tage mit > 0 cm	Tage	0,1	<b>0</b>	-0,1	1	2019	0	1995
Luftdruck (Mittelwert)	hPa	1016,2	<b>1014,9</b>	-1,3	1023,9	2011	1011,9	2019
Tiefster Luftdruck	hPa	1006,8	<b>1004,6</b>	-2,2	1013,0	2009	997,0	2004
Höchster Luftdruck	hPa	1024,9	<b>1028,1</b>	+3,2	1033,0	2011	1020,0	2002
rel. Luftfeuchtigkeit (Mittelwert)	%	72,0	<b>83,9</b>	+11,9	88,5	2010	49,7	2015
Minimale rel. Luftfeuchtigkeit	%	43,0	<b>58,0</b>	+15,0	61,0	2002	32,0	2009
Anteil N	%	5,0	<b>3,2</b>	-1,8	19,4	2004	0,0	1998
Anteil NO	%	7,2	<b>0,0</b>	-7,2	45,2	1999	0,0	2000
Anteil O	%	17,8	<b>9,7</b>	-8,1	67,7	2018	0,0	1996
Anteil SO	%	6,9	<b>38,7</b>	+31,8	38,7	<b>2021</b>	0,0	1996
Anteil S	%	6,2	<b>6,5</b>	+0,2	29,0	2006	0,0	2008
Anteil SW	%	10,8	<b>6,5</b>	-4,3	29,0	2005	0,0	1998
Anteil W	%	33,2	<b>35,5</b>	+2,3	64,5	2011	9,7	2004
Anteil NW	%	12,7	<b>0,0</b>	-12,7	32,3	2015	0,0	<b>2021</b>
Zahl der Tage mit Nebel	Tage	1,0	<b>0</b>	-1,0	7	1996	0	1995
Z. d. T. m. Schneefall	Tage	0,2	<b>0</b>	-0,2	2	2020	0	1995
Z. d. T. m. Gewitter	Tage	2,7	<b>2</b>	-0,7	6	1997	0	2002

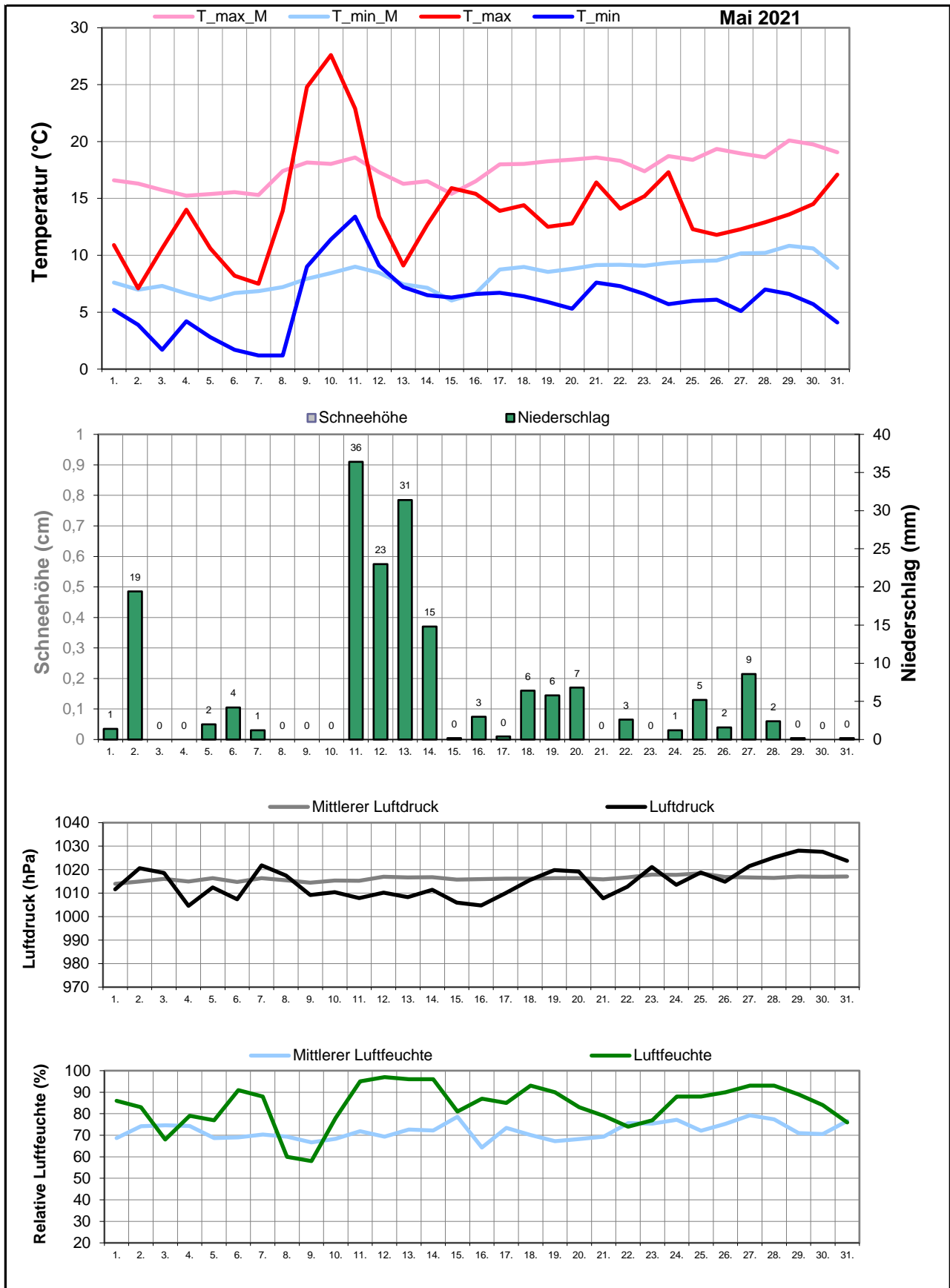
Aux

M-ID mai

J-ID BI

# Klimatologische Übersicht Gornsdorf, Andreasberg (515 m ü. N.N.)

50° 41' 50.3" N, 12° 53' 24.8" E



# Klimatologische Übersicht Gornsdorf, Andreasberg (515 m ü. N.N.)

50° 41' 50.3" N, 12° 53' 24.8" E

Datum	Maximum Temperatur		Minimum Temperatur		Luftdruck		Luftfeuchte		Niederschlag	Schneehöhe	Windrichtung	<b>Mai 2021</b>	
	°C	°C*	°C	°C*	hPa	hPa*	%	%*	mm	cm		Wettererscheinungen	
												18-6 Uhr	6-18 Uhr
1.	10,9	16,6	5,2	7,6	1012	1014	86	68,7	1,4		n	Regenschauer	
2.	7,1	16,3	3,9	7,0	1021	1015	83	74,2	19,4		W	mäßiger Dauerregen	mäßiger Dauerregen
3.	10,6	15,7	1,7	7,3	1019	1016	68	74,6			SO		
4.	14,0	15,2	4,2	6,6	1005	1015	79	74,3			o		leichter Regen
5.	10,6	15,4	2,8	6,1	1012	1016	77	68,7	2		W		Regenschauer
6.	8,2	15,6	1,7	6,7	1007	1015	91	69	4,2		SO		Regenschauer
7.	7,5	15,3	1,2	6,9	1022	1016	88	70,3	1,2		SW	mäßiger Regen	Regenschauer
8.	13,9	17,4	1,2	7,2	1018	1015	60	69,4			SO		
9.	24,8	18,2	9,0	7,9	1009	1015	58	66,7			SO		
10.	27,6	18,0	11,4	8,4	1010	1015	78	68,3			SO		Regenschauer
11.	22,9	18,6	13,4	9,0	1008	1015	95	71,9	36,4		w		Gewitter
12.	13,4	17,3	9,1	8,5	1010	1017	97	69,4	23		W	starker Dauerregen	mäßiger Dauerregen
13.	9,1	16,3	7,2	7,5	1008	1017	96	72,7	31,4		W	starker Dauerregen	starker Dauerregen
14.	12,7	16,5	6,5	7,1	1011	1017	96	72,2	14,8		SO	leichter Dauerregen	leichter Dauerregen, Regenschauer
15.	15,9	15,4	6,3	6,0	1006	1016	81	78,6	0,2		SO		Regenschauer
16.	15,4	16,5	6,6	6,7	1005	1016	87	64,3	3		SO		Regenschauer
17.	13,9	18,0	6,7	8,7	1010	1016	85	73,5	0,4		W	Regenschauer	Regenschauer
18.	14,4	18,0	6,4	9,0	1016	1016	93	70,1	6,4		SO		Gewitter
19.	12,5	18,3	5,9	8,5	1020	1016	90	67,3	5,8		s	Regenschauer	Regenschauer
20.	12,8	18,4	5,3	8,8	1019	1016	83	68,3	6,8		SO	Regenschauer	Regenschauer
21.	16,4	18,6	7,6	9,2	1008	1016	79	69,4			s		
22.	14,1	18,3	7,3	9,2	1013	1017	74	75,6	2,6		w	Regenschauer	
23.	15,2	17,4	6,6	9,1	1021	1018	77	75,4			SO		
24.	17,3	18,7	5,7	9,3	1014	1018	88	77,2	1,2		o		
25.	12,3	18,4	6,0	9,5	1019	1018	88	72,1	5,2		W	Regenschauer	Regenschauer
26.	11,8	19,3	6,1	9,5	1015	1017	90	75,4	1,6		w	Regenschauer	
27.	12,3	19,0	5,1	10,2	1022	1017	93	79,3	8,6		W	Regenschauer	Regenschauer
28.	12,9	18,6	7,0	10,2	1025	1017	93	77,4	2,4		SW	Regenschauer	Regenschauer
29.	13,6	20,1	6,6	10,8	1028	1017	89	71	0,2		W	Regenschauer	Regenschauer
30.	14,5	19,7	5,7	10,6	1028	1017	84	70,6			o		
31.	17,1	19,1	4,1	8,9	1024	1017	76	76,6	0,2		SO		

\* vieljähriger Mittelwert

