

Klimatologische Übersicht
Gornsdorf, Andreasberg (515 m ü. N.N.)

50° 41' 50.3" N, 12° 53' 24.8" E

Element	Einheit	Mittelwert	November 2021	Abweichung	Bisherige Extreme			
					Max.	Jahr	Min.	Jahr
Temperatur (Mittelwert)	°C	4,1	3,5	-0,6	6,9	2009	-0,5	1995
Höchste Temperatur	°C	14,2	11,7	-2,5	18,0	1997	8,0	1995
Mittlere Maximumtemperatur	°C	6,6	5,7	-0,9	9,8	2015	0,6	1995
Tiefste Temperatur	°C	-5,3	-3,6	+1,7	-1,0	2000	-14,0	1998
Mittlere Minimumtemperatur	°C	1,5	1,3	-0,2	4,1	2009	-1,6	1998
Temperatur (Mittelwert - 1.-10.)	°C	6,2	5,6	-0,6	10,7	2015	-0,4	1995
Temperatur (Mittelwert - 11.-20.)	°C	3,9	4,7	+0,8	9,0	2015	-0,5	1999
Temperatur (Mittelwert - 21.-31.)	°C	2,2	0,2	-2,0	8,3	2009	-2,4	1995
Max.: ≥ 30,0 °C (Heiße Tage)	Tage	0,0	0	+0,0	0	1995	0	1995
Max.: ≥ 25,0 °C (Sommertage)	Tage	0,0	0	+0,0	0	1995	0	1995
Min.: ≥ 20,0 °C (Tropennacht)	Tage	0,0	0	+0,0	0	1995	0	1995
Min.: < 0,0 °C (Frosttage)	Tage	9,5	10	+0,5	18	1995	1	2000
Min.: < -10,0 °C (Strenger Frost)	Tage	0,0	0	-0,0	1	1998	0	1995
Max.: < 0,0 °C (Eistage)	Tage	1,7	2	+0,3	14	1995	0	2000
Gesamtniederschlagshöhe	mm	82,7	79,6	96%	174,5	2002	0,0	2011
Maximaler Tagesniederschlag	mm	20,2	32,6	+12,4	50,0	1998	0,0	2011
Zahl der Tage mit ≥ 10,0 mm	Tage	2,6	2	-0,6	8	2002	0	2000
Zahl der Tage mit ≥ 5,0 mm	Tage	5,7	3	-2,7	13	2007	0	2011
Zahl der Tage mit ≥ 2,5 mm	Tage	8,8	7	-1,8	17	2001	0	2011
Zahl der Tage mit ≥ 1,0 mm	Tage	12,9	7	-5,9	21	2001	0	2011
Zahl der Tage mit > 0 mm	Tage	14,8	20	+5,3	24	2001	0	2011
Maximale Schneehöhe	cm	9,6	10,0	+0,4	33,0	2012	0,0	1997
Zahl der Tage mit ≥ 50 cm	Tage	0,0	0	+0,0	0	1995	0	1995
Zahl der Tage mit ≥ 25 cm	Tage	0,3	0	-0,3	4	1995	0	1996
Zahl der Tage mit ≥ 10 cm	Tage	3,1	1	-2,1	19	2007	0	1997
Zahl der Tage mit ≥ 5 cm	Tage	4,5	1	-3,5	21	2007	0	1997
Zahl der Tage mit > 0 cm	Tage	5,6	2	-3,6	23	1995	0	1997
Luftdruck (Mittelwert)	hPa	1015,7	1018,7	+2,9	1028,7	2011	1002,7	2019
Tiefster Luftdruck	hPa	999,4	995,4	-4,0	1019,0	2011	966,0	2002
Höchster Luftdruck	hPa	1027,4	1030,8	+3,4	1040,5	2020	1012,0	2019
rel. Luftfeuchtigkeit (Mittelwert)	%	94,4	91,0	-3,4	100,0	2007	83,3	2020
Minimale rel. Luftfeuchtigkeit	%	70,1	81,0	+11,0	100,0	2007	40,0	2011
Anteil N	%	6,2	0,0	-6,2	26,7	2007	0,0	1997
Anteil NO	%	4,4	0,0	-4,4	26,7	1996	0,0	1995
Anteil O	%	18,4	9,7	-8,7	60,0	2011	0,0	2004
Anteil SO	%	10,7	16,1	+5,4	36,7	2020	0,0	2004
Anteil S	%	9,0	12,9	+3,9	23,3	2005	0,0	1999
Anteil SW	%	9,0	0,0	-9,0	23,3	2002	0,0	2011
Anteil W	%	31,2	58,1	+26,9	63,3	2009	3,3	2014
Anteil NW	%	11,1	3,2	-7,9	40,0	2004	0,0	2011
Zahl der Tage mit Nebel	Tage	3,1	1	-2,1	10	1997	0	2015
Z. d. T. m. Schneefall	Tage	4,3	5	+0,7	14	1998	0	1997
Z. d. T. m. Gewitter	Tage	0,0	0	-0,0	1	2008	0	1995

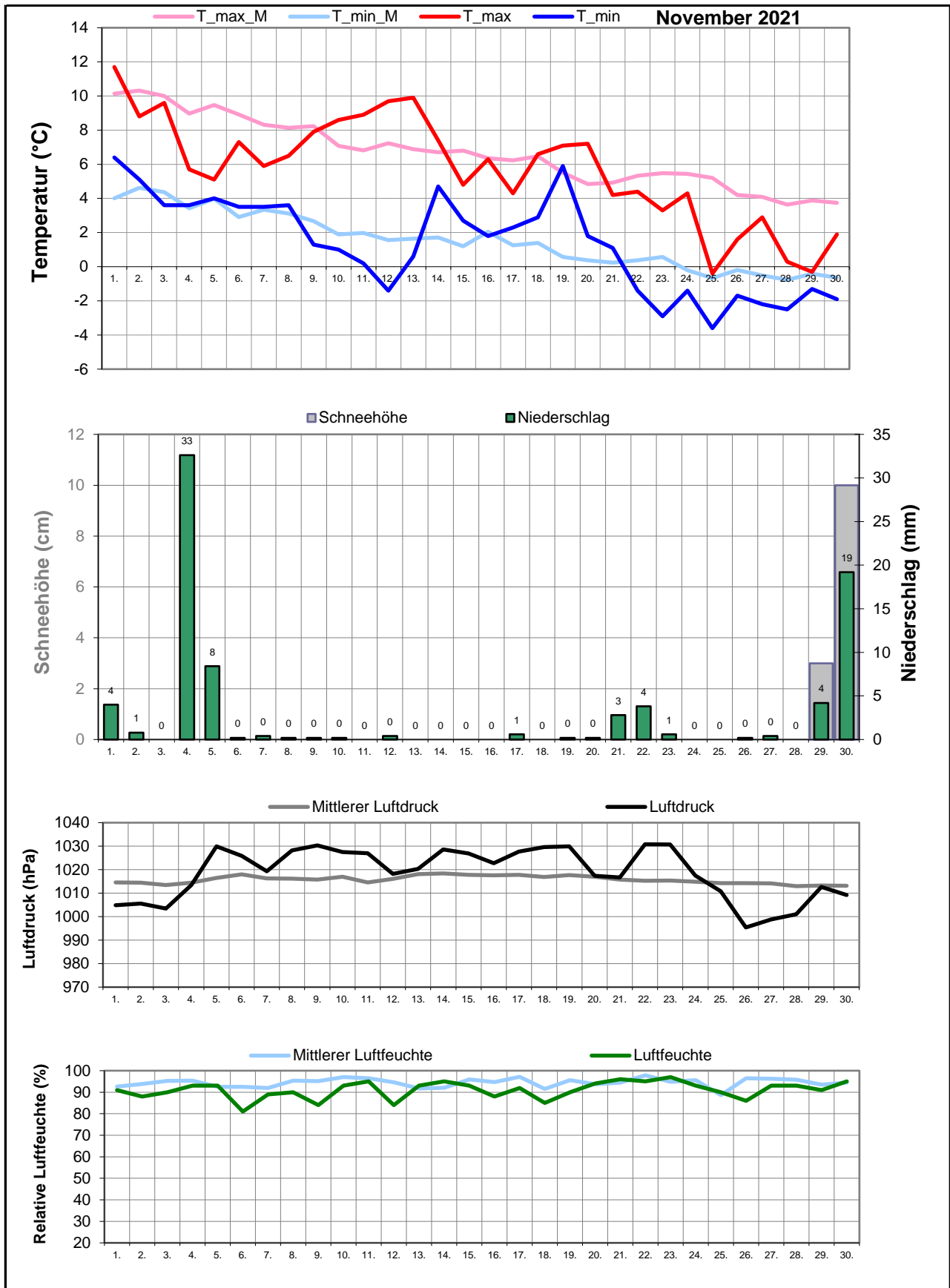
Aux

M-ID nov

J-ID BI

Klimatologische Übersicht Gornsdorf, Andreasberg (515 m ü. N.N.)

50° 41' 50.3" N, 12° 53' 24.8" E



Klimatologische Übersicht
Gornsdorf, Andreasberg (515 m ü. N.N.)

50° 41' 50.3" N, 12° 53' 24.8" E

Datum	Maximum Temperatur		Minimum Temperatur		Luftdruck		Luftfeuchte		Niederschlag	Schneehöhe	Windrichtung	November 2021	
	°C	°C*	°C	°C*	hPa	hPa*	%	%*	mm	cm		Wettererscheinungen	
												18-6 Uhr	6-18 Uhr
1.	11,7	10,1	6,4	4,0	1005	1015	91	92,6	4		SO		mäßiger Regen
2.	8,8	10,3	5,1	4,6	1006	1015	88	93,8	0,8		W	mäßiger Regen	
3.	9,6	10,0	3,6	4,4	1003	1013	90	95,3			O		
4.	5,7	9,0	3,6	3,4	1013	1014	93	95,4	32,6		W		starker Dauerregen (Vb-Tief)
5.	5,1	9,5	4,0	4,0	1030	1016	93	92,5	8,4		W	starker Regen	leichter Regen
6.	7,3	8,9	3,5	2,9	1026	1018	81	92,5	0,2		W		
7.	5,9	8,3	3,5	3,3	1019	1016	89	92	0,4		W		mäßiger Nieselregen
8.	6,5	8,1	3,6	3,1	1028	1016	90	95,4	0,2		W	leichter Nieselregen	leichter Nieselregen
9.	7,9	8,2	1,3	2,7	1030	1016	84	95,1	0,2		SO		
10.	8,6	7,1	1,0	1,9	1028	1017	93	97,1	0,2		SO	(Bodenfrost)	
11.	8,9	6,8	0,2	2,0	1027	1015	95	96,5			SO		
12.	9,7	7,2	-1,4	1,6	1018	1016	84	94,6	0,4		SO		
13.	9,9	6,9	0,6	1,6	1020	1018	93	91,8			NW	(Bodenfrost)	
14.	7,4	6,7	4,7	1,7	1029	1018	95	92,1			O		
15.	4,8	6,8	2,7	1,2	1027	1018	93	95,9			W		
16.	6,3	6,4	1,8	2,0	1023	1018	88	94,8			S		
17.	4,3	6,2	2,3	1,2	1028	1018	92	97,2	0,6		W		leichter Regen
18.	6,6	6,5	2,9	1,4	1030	1017	85	91,5			W	leichter Regen	
19.	7,1	5,5	5,9	0,6	1030	1018	90	95,6	0,2		W		leichter Nieselregen
20.	7,2	4,8	1,8	0,4	1017	1017	94	93,8	0,2		S	mäßiger Nieselregen	mäßiger Nieselregen
21.	4,2	4,9	1,1	0,2	1017	1016	96	94,5	2,8		W		mäßiger Nieselregen
22.	4,4	5,3	-1,4	0,4	1031	1015	95	97,9	3,8		W	mäßiger Regen, mäßiger Nieselregen	mäßiger Regen
23.	3,3	5,5	-2,9	0,6	1031	1015	97	94,8	0,6		O	Nebel	Nebel
24.	4,3	5,4	-1,4	-0,2	1018	1015	93	95,6			S		
25.	-0,4	5,2	-3,6	-0,7	1011	1014	90	88,7			W		Schneegriesel
26.	1,6	4,2	-1,7	-0,2	995,4	1014	86	96,5	0,2		S	leichter Schneefall	
27.	2,9	4,1	-2,2	-0,5	998,8	1014	93	96,3	0,4		W		
28.	0,3	3,6	-2,5	-0,8	1001	1013	93	95,8			W	mäßiger Schneefall	
29.	-0,3	3,9	-1,3	-0,4	1013	1013	91	93,5	4,2	3	W	mäßiger Schneefall	leichter Dauerschneefall
30.	1,9	3,7	-1,9	-0,6	1009	1013	95	94,5	19,2	10	W	mäßiger Schneefall	mäßiger Dauerschneefall
											W		

* vieljähriger Mittelwert

