

Klimatologische Übersicht
Gornsdorf, Andreasberg (515 m ü. N.N.)

50° 41' 50.3" N, 12° 53' 24.8" E

| Element | Einheit | Mittelwert | Oktober 2021 | Abweichung | Bisherige Extreme | | | |
|------------------------------------|---------|------------|-----------------|------------|-------------------|------|--------|------|
| | | | | | Max. | Jahr | Min. | Jahr |
| Temperatur (Mittelwert) | °C | 9,2 | 8,7 | -0,5 | 13,6 | 2001 | 5,0 | 2003 |
| Höchste Temperatur | °C | 20,3 | 19,3 | -1,0 | 23,0 | 1997 | 17,0 | 1998 |
| Mittlere Maximumtemperatur | °C | 12,4 | 12,7 | +0,4 | 16,8 | 2001 | 7,8 | 2003 |
| Tiefste Temperatur | °C | -1,2 | -0,6 | +0,6 | 6,0 | 2001 | -7,5 | 1997 |
| Mittlere Minimumtemperatur | °C | 6,0 | 4,6 | -1,4 | 10,4 | 2001 | 2,2 | 2003 |
| Temperatur (Mittelwert - 1.-10.) | °C | 10,9 | 10,2 | -0,7 | 15,3 | 2001 | 7,5 | 1998 |
| Temperatur (Mittelwert - 11.-20.) | °C | 8,8 | 8,1 | -0,7 | 14,6 | 2017 | 3,5 | 2009 |
| Temperatur (Mittelwert - 21.-31.) | °C | 8,0 | 7,8 | -0,2 | 13,1 | 2013 | 1,1 | 1997 |
| | | | | | | | | |
| Max.: ≥ 30,0 °C (Heiße Tage) | Tage | 0,0 | 0 | +0,0 | 0 | 1995 | 0 | 1995 |
| Max.: ≥ 25,0 °C (Sommertage) | Tage | 0,0 | 0 | +0,0 | 0 | 1995 | 0 | 1995 |
| Min.: ≥ 20,0 °C (Tropennacht) | Tage | 0,0 | 0 | +0,0 | 0 | 1995 | 0 | 1995 |
| Min.: < 0,0 °C (Frosttage) | Tage | 2,1 | 2 | -0,1 | 8 | 1997 | 0 | 1996 |
| Min.: < -10,0 °C (Strenger Frost) | Tage | 0,0 | 0 | +0,0 | 0 | 1995 | 0 | 1995 |
| Max.: < 0,0 °C (Eistage) | Tage | 0,0 | 0 | +0,0 | 0 | 1995 | 0 | 1995 |
| | | | | | | | | |
| Gesamtniederschlagshöhe | mm | 82,1 | 41,4 | 50% | 143,8 | 2020 | 24,0 | 2010 |
| Maximaler Tagesniederschlag | mm | 20,5 | 13,4 | -7,1 | 61,4 | 2020 | 7,0 | 2004 |
| Zahl der Tage mit ≥ 10,0 mm | Tage | 2,8 | 2 | -0,8 | 6 | 2017 | 0 | 2004 |
| Zahl der Tage mit ≥ 5,0 mm | Tage | 6,1 | 2 | -4,1 | 11 | 2002 | 1 | 2005 |
| Zahl der Tage mit ≥ 2,5 mm | Tage | 8,6 | 5 | -3,6 | 19 | 1998 | 3 | 2010 |
| Zahl der Tage mit ≥ 1,0 mm | Tage | 12,8 | 8 | -4,8 | 21 | 1998 | 6 | 2010 |
| Zahl der Tage mit > 0 mm | Tage | 14,3 | 14 | -0,3 | 24 | 1998 | 6 | 2010 |
| | | | | | | | | |
| Maximale Schneehöhe | cm | 1,2 | 0,0 | -1,2 | 21,0 | 2012 | 0,0 | 1995 |
| Zahl der Tage mit ≥ 50 cm | Tage | 0,0 | 0 | +0,0 | 0 | 1995 | 0 | 1995 |
| Zahl der Tage mit ≥ 25 cm | Tage | 0,0 | 0 | +0,0 | 0 | 1995 | 0 | 1995 |
| Zahl der Tage mit ≥ 10 cm | Tage | 0,1 | 0 | -0,1 | 4 | 2012 | 0 | 1995 |
| Zahl der Tage mit ≥ 5 cm | Tage | 0,2 | 0 | -0,2 | 5 | 2012 | 0 | 1995 |
| Zahl der Tage mit > 0 cm | Tage | 0,5 | 0 | -0,5 | 5 | 2012 | 0 | 1995 |
| | | | | | | | | |
| Luftdruck (Mittelwert) | hPa | 1018,2 | 1021,9 | +3,7 | 1026,0 | 2011 | 1012,6 | 2019 |
| Tiefster Luftdruck | hPa | 1006,3 | 1004,7 | -1,6 | 1021,0 | 2007 | 991,0 | 2008 |
| Höchster Luftdruck | hPa | 1027,2 | 1033,8 | +6,6 | 1039,0 | 2011 | 1021,0 | 2004 |
| | | | | | | | | |
| rel. Luftfeuchtigkeit (Mittelwert) | % | 90,3 | 86,1 | -4,1 | 98,3 | 2016 | 83,9 | 2011 |
| Minimale rel. Luftfeuchtigkeit | % | 62,0 | 69,0 | +7,1 | 82,0 | 2014 | 45,0 | 2007 |
| | | | | | | | | |
| Anteil N | % | 5,5 | 0,0 | -5,5 | 19,4 | 2002 | 0,0 | 2005 |
| Anteil NO | % | 4,3 | 3,2 | -1,1 | 16,1 | 1999 | 0,0 | 2001 |
| Anteil O | % | 19,6 | 16,1 | -3,5 | 41,9 | 2016 | 0,0 | 2008 |
| Anteil SO | % | 10,0 | 29,0 | +19,0 | 38,7 | 2020 | 0,0 | 1997 |
| Anteil S | % | 8,5 | 16,1 | +7,6 | 22,6 | 2001 | 0,0 | 1997 |
| Anteil SW | % | 11,0 | 3,2 | -7,8 | 32,3 | 2017 | 0,0 | 2004 |
| Anteil W | % | 30,6 | 29,0 | -1,6 | 64,5 | 2008 | 9,7 | 2019 |
| Anteil NW | % | 10,5 | 3,2 | -7,3 | 25,8 | 1996 | 0,0 | 1995 |
| | | | | | | | | |
| Zahl der Tage mit Nebel | Tage | 2,4 | 0 | -2,4 | 11 | 2015 | 0 | 1997 |
| Z. d. T. m. Schneefall | Tage | 0,6 | 0 | -0,6 | 4 | 2009 | 0 | 1995 |
| Z. d. T. m. Gewitter | Tage | 0,1 | 0 | -0,1 | 1 | 1997 | 0 | 1995 |

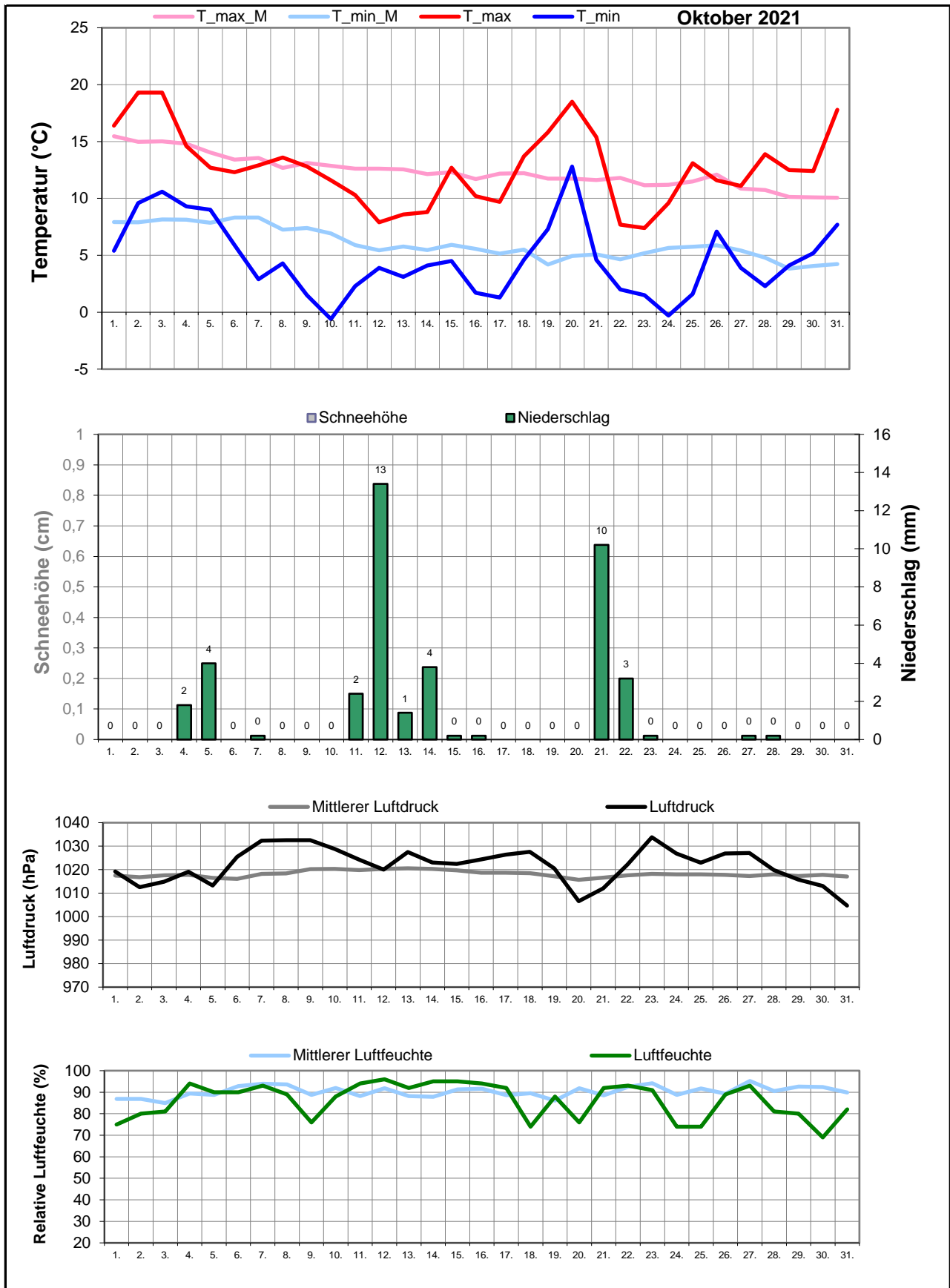
Aux

M-ID okt

J-ID BI

Klimatologische Übersicht Gornsdorf, Andreasberg (515 m ü. N.N.)

50° 41' 50.3" N, 12° 53' 24.8" E



Klimatologische Übersicht
Gornsdorf, Andreasberg (515 m ü. N.N.)

50° 41' 50.3" N, 12° 53' 24.8" E

| Datum | Maximum Temperatur | | Minimum Temperatur | | Luftdruck | | Luftfeuchte | | Niederschlag mm | Schneehöhe cm | Windrichtung | Oktober 2021 | | | |
|-------|--------------------|------|--------------------|-----|-----------|------|-------------|------|--------------------|------------------|--------------|----------------------|-----------------------------|--|--|
| | | | | | | | | | | | | Wettererscheinungen | | | |
| | °C | °C* | °C | °C* | hPa | hPa* | % | %* | | | | 18-6 Uhr | 6-18 Uhr | | |
| 1. | 16,4 | 15,5 | 5,4 | 7,9 | 1019 | 1018 | 75 | 86,9 | | | SO | | | | |
| 2. | 19,3 | 15,0 | 9,6 | 7,9 | 1013 | 1017 | 80 | 86,9 | | | SO | | | | |
| 3. | 19,3 | 15,0 | 10,6 | 8,2 | 1015 | 1018 | 81 | 85 | | | SO | | | | |
| 4. | 14,6 | 14,8 | 9,3 | 8,1 | 1019 | 1018 | 94 | 89,4 | 1,8 | | O | | mäßiger Regen | | |
| 5. | 12,7 | 14,0 | 9,0 | 7,9 | 1013 | 1016 | 90 | 88,7 | 4 | | SO | | mäßiger Regen | | |
| 6. | 12,3 | 13,4 | 5,9 | 8,3 | 1026 | 1016 | 90 | 92,8 | | | SO | | | | |
| 7. | 12,9 | 13,6 | 2,9 | 8,3 | 1032 | 1018 | 93 | 94 | 0,2 | | NO | | | | |
| 8. | 13,6 | 12,7 | 4,3 | 7,2 | 1033 | 1018 | 89 | 93,6 | | | SO | leichter Nieselregen | leichter Nieselregen | | |
| 9. | 12,8 | 13,1 | 1,5 | 7,4 | 1033 | 1020 | 76 | 88,7 | | | S | (Bodenfrost) | | | |
| 10. | 11,6 | 12,9 | -0,6 | 6,9 | 1029 | 1020 | 88 | 92 | | | SO | | | | |
| 11. | 10,3 | 12,6 | 2,3 | 5,9 | 1024 | 1020 | 94 | 88,3 | 2,4 | | w | | mäßiger Regen | | |
| 12. | 7,9 | 12,6 | 3,9 | 5,5 | 1020 | 1020 | 96 | 91,8 | 13,4 | | W | | mäßiger Regen, Regenschauer | | |
| 13. | 8,6 | 12,6 | 3,1 | 5,8 | 1028 | 1021 | 92 | 88,3 | 1,4 | | SW | Regenschauer | | | |
| 14. | 8,8 | 12,1 | 4,1 | 5,5 | 1023 | 1020 | 95 | 87,9 | 3,8 | | W | mäßiger Regen | mäßiger Regen | | |
| 15. | 12,7 | 12,3 | 4,5 | 5,9 | 1022 | 1020 | 95 | 91,3 | 0,2 | | s | | Regenschauer | | |
| 16. | 10,2 | 11,7 | 1,7 | 5,6 | 1024 | 1019 | 94 | 91,7 | 0,2 | | NW | | | | |
| 17. | 9,7 | 12,2 | 1,3 | 5,2 | 1026 | 1019 | 92 | 88,7 | | | s | | | | |
| 18. | 13,7 | 12,2 | 4,6 | 5,5 | 1028 | 1019 | 74 | 89,6 | | | o | | | | |
| 19. | 15,8 | 11,8 | 7,3 | 4,2 | 1021 | 1017 | 88 | 86,2 | | | W | | | | |
| 20. | 18,5 | 11,7 | 12,8 | 4,9 | 1007 | 1016 | 76 | 91,8 | | | W | | | | |
| 21. | 15,4 | 11,6 | 4,6 | 5,1 | 1012 | 1017 | 92 | 88,6 | 10,2 | | W | starke Regenschauer | Regenschauer | | |
| 22. | 7,7 | 11,8 | 2,0 | 4,6 | 1022 | 1018 | 93 | 92,5 | 3,2 | | W | Regenschauer | | | |
| 23. | 7,4 | 11,2 | 1,5 | 5,2 | 1034 | 1018 | 91 | 94,2 | 0,2 | | SO | mäßiger Regen | | | |
| 24. | 9,6 | 11,2 | -0,3 | 5,6 | 1027 | 1018 | 74 | 88,7 | | | o | | | | |
| 25. | 13,1 | 11,5 | 1,6 | 5,8 | 1023 | 1018 | 74 | 91,7 | | | S | (Bodenfrost) | | | |
| 26. | 11,6 | 12,1 | 7,1 | 5,9 | 1027 | 1018 | 89 | 89,3 | | | w | | | | |
| 27. | 11,1 | 10,9 | 3,9 | 5,4 | 1027 | 1017 | 93 | 95,2 | 0,2 | | w | | | | |
| 28. | 13,9 | 10,7 | 2,3 | 4,8 | 1020 | 1018 | 81 | 90,5 | 0,2 | | s | (Bodenfrost) | | | |
| 29. | 12,5 | 10,1 | 4,1 | 3,8 | 1016 | 1017 | 80 | 92,6 | | | o | (Bodenfrost) | | | |
| 30. | 12,4 | 10,1 | 5,2 | 4,1 | 1013 | 1018 | 69 | 92,4 | | | SO | | | | |
| 31. | 17,8 | 10,1 | 7,7 | 4,2 | 1005 | 1017 | 82 | 89,9 | | | o | | | | |

* vieljähriger Mittelwert

