

Klimatologische Übersicht
Gornsdorf, Andreasberg (515 m ü. N.N.)

50° 41' 50.3" N, 12° 53' 24.8" E

| Element | Einheit | Mittelwert | Februar 2022 | Abweichung | Bisherige Extreme | | | |
|------------------------------------|---------|------------|-----------------|------------|-------------------|------|--------|------|
| | | | | | Max. | Jahr | Min. | Jahr |
| Temperatur (Mittelwert) | °C | 0,7 | 2,9 | +2,1 | 4,3 | 2002 | -5,0 | 2012 |
| Höchste Temperatur | °C | 11,7 | 11,1 | -0,6 | 19,5 | 1998 | 4,5 | 2006 |
| Mittlere Maximumtemperatur | °C | 3,8 | 5,6 | +1,8 | 8,1 | 2019 | -1,2 | 2012 |
| Tiefste Temperatur | °C | -11,0 | -5,2 | +5,8 | -3,0 | 2014 | -22,0 | 2012 |
| Mittlere Minimumtemperatur | °C | -2,3 | 0,1 | +2,4 | 2,3 | 2002 | -8,8 | 2012 |
| Temperatur (Mittelwert - 1.-10.) | °C | 0,0 | 2,5 | +2,5 | 6,7 | 2002 | -13,7 | 2012 |
| Temperatur (Mittelwert - 11.-20.) | °C | 0,8 | 3,9 | +3,1 | 7,5 | 1998 | -6,3 | 2003 |
| Temperatur (Mittelwert - 21.-31.) | °C | 1,6 | 2,0 | +0,4 | 7,6 | 2021 | -8,3 | 2018 |
| | | | | | | | | |
| Max.: ≥ 30,0 °C (Heiße Tage) | Tage | 0,0 | 0 | +0,0 | 0 | 1995 | 0 | 1995 |
| Max.: ≥ 25,0 °C (Sommertage) | Tage | 0,0 | 0 | +0,0 | 0 | 1995 | 0 | 1995 |
| Min.: ≥ 20,0 °C (Tropennacht) | Tage | 0,0 | 0 | +0,0 | 0 | 1995 | 0 | 1995 |
| Min.: < 0,0 °C (Frosttage) | Tage | 17,9 | 11 | -6,9 | 29 | 1996 | 6 | 2002 |
| Min.: < -10,0 °C (Strenger Frost) | Tage | 1,8 | 0 | -1,8 | 13 | 2012 | 0 | 1995 |
| Max.: < 0,0 °C (Eistage) | Tage | 5,8 | 0 | -5,8 | 17 | 2003 | 0 | 2000 |
| | | | | | | | | |
| Gesamtniederschlagshöhe | mm | 68,1 | 75,2 | 110% | 133,0 | 2009 | 3,5 | 2014 |
| Maximaler Tagesniederschlag | mm | 15,6 | 15,4 | -0,2 | 31,0 | 2002 | 3,0 | 2014 |
| Zahl der Tage mit ≥ 10,0 mm | Tage | 1,8 | 3 | +1,2 | 6 | 2009 | 0 | 1995 |
| Zahl der Tage mit ≥ 5,0 mm | Tage | 5,5 | 7 | +1,5 | 13 | 2009 | 0 | 1995 |
| Zahl der Tage mit ≥ 2,5 mm | Tage | 8,5 | 7 | -1,5 | 16 | 1999 | 1 | 2014 |
| Zahl der Tage mit ≥ 1,0 mm | Tage | 13,0 | 14 | +1,0 | 23 | 1999 | 1 | 0 |
| Zahl der Tage mit > 0 mm | Tage | 14,7 | 18 | +3,3 | 24 | 1999 | 2 | 2014 |
| | | | | | | | | |
| Maximale Schneehöhe | cm | 24,0 | 17,0 | -7,0 | 68,0 | 2006 | 0,0 | 2008 |
| Zahl der Tage mit ≥ 50 cm | Tage | 0,5 | 0 | -0,5 | 11 | 2006 | 0 | 1995 |
| Zahl der Tage mit ≥ 25 cm | Tage | 4,5 | 0 | -4,5 | 28 | 2006 | 0 | 1995 |
| Zahl der Tage mit ≥ 10 cm | Tage | 11,8 | 2 | -9,8 | 28 | 2003 | 0 | 1997 |
| Zahl der Tage mit ≥ 5 cm | Tage | 15,0 | 8 | -7,0 | 28 | 2003 | 0 | 2008 |
| Zahl der Tage mit > 0 cm | Tage | 17,9 | 13 | -4,9 | 28 | 1996 | 0 | 2008 |
| | | | | | | | | |
| Luftdruck (Mittelwert) | hPa | 1016,0 | 1019,0 | +3,1 | 1028,3 | 2012 | 1002,2 | 2010 |
| Tiefster Luftdruck | hPa | 999,0 | 996,4 | -2,6 | 1009,0 | 2008 | 981,0 | 2009 |
| Höchster Luftdruck | hPa | 1028,3 | 1038,5 | +10,2 | 1046,5 | 2021 | 1015,0 | 2010 |
| | | | | | | | | |
| rel. Luftfeuchtigkeit (Mittelwert) | % | 88,5 | 83,6 | -4,9 | 97,9 | 2013 | 74,4 | 2019 |
| Minimale rel. Luftfeuchtigkeit | % | 60,3 | 66,0 | +5,7 | 77,0 | 2009 | 35,0 | 2011 |
| | | | | | | | | |
| Anteil N | % | 8,4 | 0,0 | -8,4 | 42,9 | 2009 | 0,0 | 1997 |
| Anteil NO | % | 6,7 | 0,0 | -6,7 | 21,4 | 2018 | 0,0 | 2002 |
| Anteil O | % | 16,7 | 7,1 | -9,5 | 64,3 | 2014 | 0,0 | 2000 |
| Anteil SO | % | 8,7 | 7,1 | -1,5 | 32,1 | 2019 | 0,0 | 1999 |
| Anteil S | % | 6,7 | 10,7 | +4,0 | 21,4 | 2003 | 0,0 | 1999 |
| Anteil SW | % | 10,7 | 3,6 | -7,2 | 35,7 | 1997 | 0,0 | 2004 |
| Anteil W | % | 29,5 | 71,4 | +42,0 | 71,4 | 2022 | 7,1 | 2001 |
| Anteil NW | % | 12,6 | 0,0 | -12,6 | 28,6 | 1999 | 0,0 | 2011 |
| | | | | | | | | |
| Zahl der Tage mit Nebel | Tage | 1,6 | 0 | -1,6 | 7 | 2015 | 0 | 1997 |
| Z. d. T. m. Schneefall | Tage | 8,6 | 7 | -1,6 | 17 | 2005 | 0 | 2014 |
| Z. d. T. m. Gewitter | Tage | 0,2 | 0 | -0,2 | 2 | 2000 | 0 | 1995 |

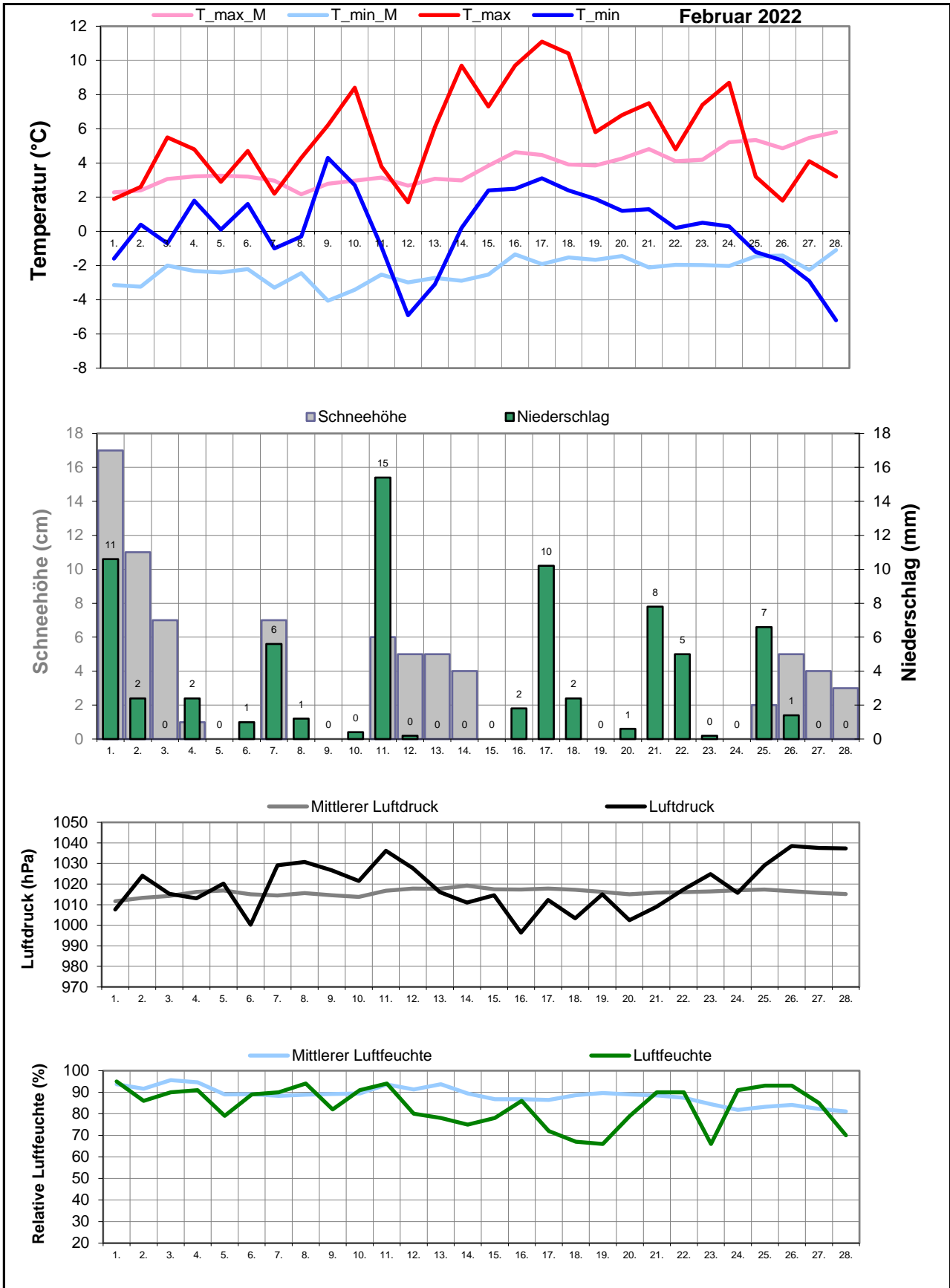
Aux

M-ID feb

J-ID BK

Klimatologische Übersicht Gornsdorf, Andreasberg (515 m ü. N.N.)

50° 41' 50.3" N, 12° 53' 24.8" E



Klimatologische Übersicht Gornsdorf, Andreasberg (515 m ü. N.N.)

50° 41' 50.3" N, 12° 53' 24.8" E

| Datum | Maximum Temperatur | | Minimum Temperatur | | Luftdruck | | Luftfeuchte | | Niederschlag | Schneehöhe | Windrichtung | Februar 2022 | |
|-------|---------------------|-----|--------------------|------|-----------|------|-------------|------|--------------|------------|--------------|---|----------------------|
| | Wettererscheinungen | | | | | | | | | | | | |
| | °C | °C* | °C | °C* | hPa | hPa* | % | %* | mm | cm | | 18-6 Uhr | 6-18 Uhr |
| 1. | 1,9 | 2,3 | -1,6 | -3,1 | 1008 | 1012 | 95 | 93,8 | 10,6 | 17 | W | starker Schneefall | starker Schneefall |
| 2. | 2,6 | 2,4 | 0,4 | -3,2 | 1024 | 1013 | 86 | 91,6 | 2,4 | 11 | w | leichter Dauerschneefall, Schneeschauer | Schneeschauer |
| 3. | 5,5 | 3,1 | -0,7 | -2,0 | 1015 | 1014 | 90 | 95,6 | | 7 | W | | |
| 4. | 4,8 | 3,2 | 1,8 | -2,3 | 1013 | 1016 | 91 | 94,6 | 2,4 | 1 | w | | |
| 5. | 2,9 | 3,3 | 0,1 | -2,4 | 1020 | 1017 | 79 | 89 | | | W | Regenschauer | |
| 6. | 4,7 | 3,2 | 1,6 | -2,2 | 1000 | 1015 | 89 | 89,1 | 1 | | W | | leichter Regen |
| 7. | 2,2 | 3,0 | -1,0 | -3,3 | 1029 | 1014 | 90 | 88,3 | 5,6 | 7 | W | Schneeschauer | Schneeschauer |
| 8. | 4,3 | 2,2 | -0,3 | -2,4 | 1031 | 1016 | 94 | 88,8 | 1,2 | | W | | leichter Regen |
| 9. | 6,2 | 2,8 | 4,3 | -4,1 | 1027 | 1015 | 82 | 89,1 | | | W | | Regenschauer |
| 10. | 8,4 | 3,0 | 2,7 | -3,4 | 1022 | 1014 | 91 | 89,4 | 0,4 | | W | | |
| 11. | 3,8 | 3,2 | -0,9 | -2,5 | 1036 | 1017 | 94 | 93,6 | 15,4 | 6 | w | mäßiger Schneefall | starker Schneefall |
| 12. | 1,7 | 2,7 | -4,9 | -3,0 | 1028 | 1018 | 80 | 91,2 | 0,2 | 5 | SO | starker Schneefall | |
| 13. | 6,1 | 3,1 | -3,1 | -2,7 | 1016 | 1018 | 78 | 93,7 | | 5 | SO | | |
| 14. | 9,7 | 3,0 | 0,2 | -2,9 | 1011 | 1019 | 75 | 89,4 | | 4 | O | | |
| 15. | 7,3 | 3,8 | 2,4 | -2,5 | 1015 | 1017 | 78 | 86,8 | | | s | | |
| 16. | 9,7 | 4,6 | 2,5 | -1,3 | 996,4 | 1017 | 86 | 86,7 | 1,8 | | SW | | Regenschauer |
| 17. | 11,1 | 4,5 | 3,1 | -1,9 | 1012 | 1018 | 72 | 86,4 | 10,2 | | W | Regenschauer | Regenschauer (Sturm) |
| 18. | 10,4 | 3,9 | 2,4 | -1,5 | 1003 | 1017 | 67 | 88,6 | 2,4 | | W | Regenschauer | Regenschauer (Sturm) |
| 19. | 5,8 | 3,9 | 1,9 | -1,7 | 1015 | 1016 | 66 | 89,6 | | | W | | |
| 20. | 6,8 | 4,3 | 1,2 | -1,4 | 1003 | 1015 | 79 | 89 | 0,6 | | W | leichter Regen | (Sturm) |
| 21. | 7,5 | 4,8 | 1,3 | -2,1 | 1009 | 1016 | 90 | 88,6 | 7,8 | | w | | Regenschauer |
| 22. | 4,8 | 4,1 | 0,2 | -2,0 | 1017 | 1016 | 90 | 87,5 | 5 | | W | leichter Regen | |
| 23. | 7,4 | 4,2 | 0,5 | -2,0 | 1025 | 1016 | 66 | 84,5 | 0,2 | | S | leichter Regen | |
| 24. | 8,7 | 5,2 | 0,3 | -2,0 | 1016 | 1017 | 91 | 81,8 | | | w | | |
| 25. | 3,2 | 5,3 | -1,2 | -1,5 | 1029 | 1017 | 93 | 83,2 | 6,6 | 2 | W | Schneeschauer | leichter Schneefall |
| 26. | 1,8 | 4,9 | -1,7 | -1,4 | 1039 | 1017 | 93 | 84,1 | 1,4 | 5 | O | mäßiger Schneefall | |
| 27. | 4,1 | 5,5 | -2,9 | -2,3 | 1038 | 1016 | 85 | 82,2 | | 4 | s | | |
| 28. | 3,2 | 5,8 | -5,2 | -1,1 | 1037 | 1015 | 70 | 81,1 | | 3 | w | | |
| 29. | | 5,6 | | -1,1 | | 1013 | | 94,4 | | | | | |
| | | | | | | | | | | | | | |
| | | | | | | | | | | | | | |
| | | | | | | | | | | | | | |

* vieljähriger Mittelwert

