

Klimatologische Übersicht
Gornsdorf, Andreasberg (515 m ü. N.N.)

50° 41' 50.3" N, 12° 53' 24.8" E

Element	Einheit	Mittelwert	November 2022	Abweichung	Bisherige Extreme			
					Max.	Jahr	Min.	Jahr
Temperatur (Mittelwert)	°C	4,1	5,1	+1,0	6,9	2009	-0,5	1995
Höchste Temperatur	°C	14,3	15,9	+1,6	18,0	1997	8,0	1995
Mittlere Maximumtemperatur	°C	6,7	7,9	+1,3	9,8	2015	0,6	1995
Tiefste Temperatur	°C	-5,5	-8,9	-3,4	-1,0	2000	-14,0	1998
Mittlere Minimumtemperatur	°C	1,6	2,4	+0,8	4,1	2009	-1,6	1998
Temperatur (Mittelwert - 1.-10.)	°C	6,3	8,7	+2,4	10,7	2015	-0,4	1995
Temperatur (Mittelwert - 11.-20.)	°C	3,9	4,3	+0,4	9,0	2015	-0,5	1999
Temperatur (Mittelwert - 21.-31.)	°C	2,2	2,4	+0,2	8,3	2009	-2,4	1995
Max.: ≥ 30,0 °C (Heiße Tage)	Tage	0,0	0	+0,0	0	1995	0	1995
Max.: ≥ 25,0 °C (Sommertage)	Tage	0,0	0	+0,0	0	1995	0	1995
Min.: ≥ 20,0 °C (Tropennacht)	Tage	0,0	0	+0,0	0	1995	0	1995
Min.: < 0,0 °C (Frosttage)	Tage	9,4	8	-1,4	18	1995	1	2000
Min.: < -10,0 °C (Strenger Frost)	Tage	0,0	0	-0,0	1	1998	0	1995
Max.: < 0,0 °C (Eistage)	Tage	1,7	1	-0,7	14	1995	0	2000
Gesamtniederschlagshöhe	mm	80,8	36,4	45%	174,5	2002	0,0	2011
Maximaler Tagesniederschlag	mm	19,7	8,0	-11,7	50,0	1998	0,0	2011
Zahl der Tage mit ≥ 10,0 mm	Tage	2,5	0	-2,5	8	2002	0	2000
Zahl der Tage mit ≥ 5,0 mm	Tage	5,5	2	-3,5	13	2007	0	2011
Zahl der Tage mit ≥ 2,5 mm	Tage	8,7	6	-2,7	17	2001	0	2011
Zahl der Tage mit ≥ 1,0 mm	Tage	12,8	10	-2,8	21	2001	0	2011
Zahl der Tage mit > 0 mm	Tage	14,8	16	+1,2	24	2001	0	2011
Maximale Schneehöhe	cm	9,3	1,5	-7,8	33,0	2012	0,0	1997
Zahl der Tage mit ≥ 50 cm	Tage	0,0	0	+0,0	0	1995	0	1995
Zahl der Tage mit ≥ 25 cm	Tage	0,3	0	-0,3	4	1995	0	1996
Zahl der Tage mit ≥ 10 cm	Tage	3,0	0	-3,0	19	2007	0	1997
Zahl der Tage mit ≥ 5 cm	Tage	4,3	0	-4,3	21	2007	0	1997
Zahl der Tage mit > 0 cm	Tage	5,5	4	-1,5	23	1995	0	1997
Luftdruck (Mittelwert)	hPa	1015,8	1018,2	+2,3	1028,7	2011	1002,7	2019
Tiefster Luftdruck	hPa	999,5	1001,7	+2,2	1019,0	2011	966,0	2002
Höchster Luftdruck	hPa	1027,8	1036,1	+8,3	1040,5	2020	1012,0	2019
rel. Luftfeuchtigkeit (Mittelwert)	%	94,1	86,6	-7,4	100,0	2007	83,3	2020
Minimale rel. Luftfeuchtigkeit	%	69,6	61,0	-8,6	100,0	2007	40,0	2011
Anteil N	%	6,1	3,3	-2,7	26,7	2007	0,0	1997
Anteil NO	%	4,4	3,3	-1,1	26,7	1996	0,0	1995
Anteil O	%	18,3	16,7	-1,7	60,0	2011	0,0	2004
Anteil SO	%	11,5	33,3	+21,8	36,7	2020	0,0	2004
Anteil S	%	9,4	20,0	+10,6	23,3	2005	0,0	1999
Anteil SW	%	9,2	13,3	+4,2	23,3	2002	0,0	2011
Anteil W	%	30,4	10,0	-20,4	63,3	2009	3,3	2014
Anteil NW	%	10,7	0,0	-10,7	40,0	2004	0,0	2011
Zahl der Tage mit Nebel	Tage	3,0	0	-3,0	10	1997	0	2015
Z. d. T. m. Schneefall	Tage	4,2	2	-2,2	14	1998	0	1997
Z. d. T. m. Gewitter	Tage	0,0	0	-0,0	1	2008	0	1995

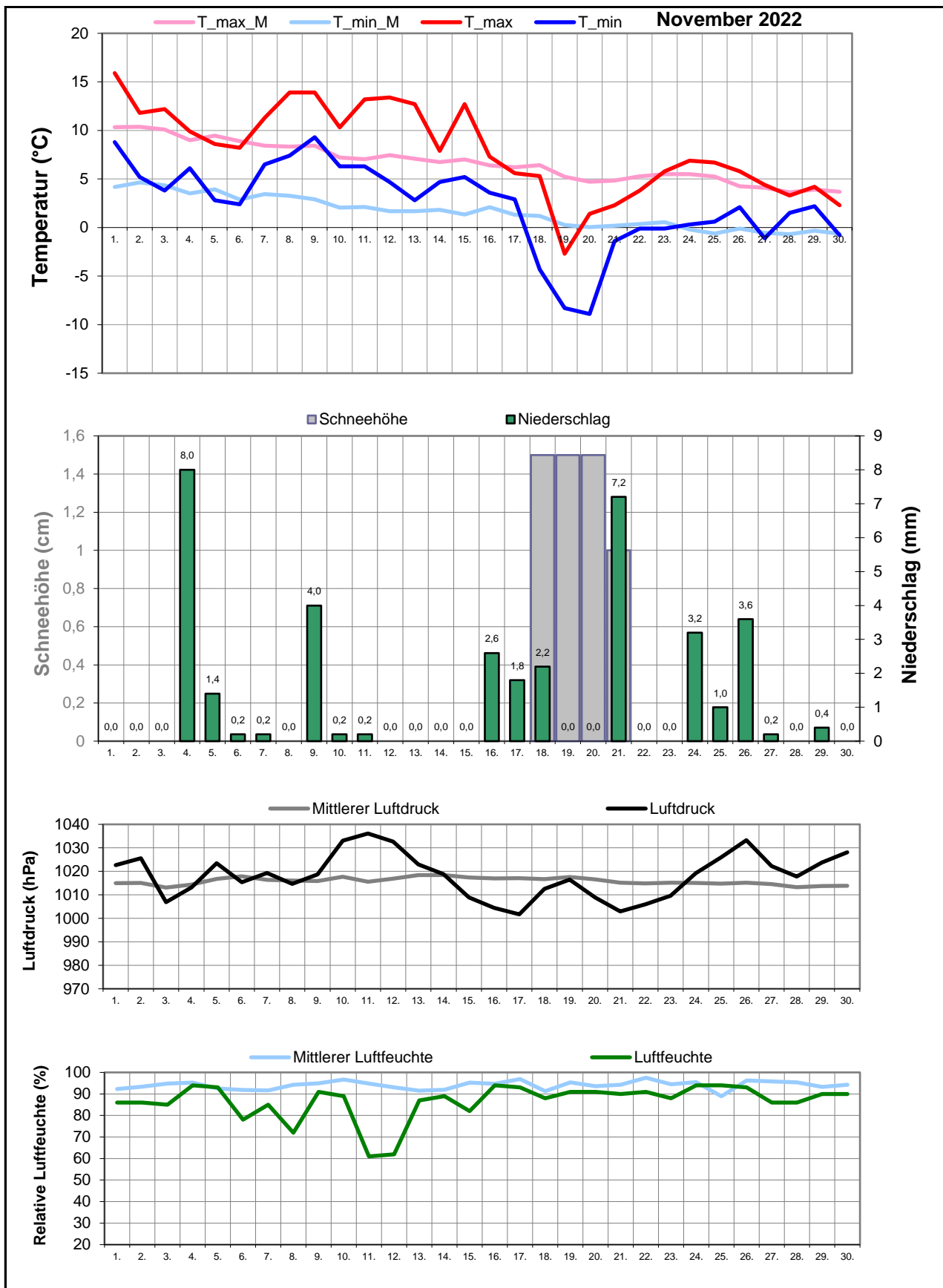
Aux

M-ID nov

J-ID BK

Klimatologische Übersicht Gornsdorf, Andreasberg (515 m ü. N.N.)

50° 41' 50.3" N, 12° 53' 24.8" E



Klimatologische Übersicht Gornsdorf, Andreasberg (515 m ü. N.N.)

50° 41' 50.3" N, 12° 53' 24.8" E

Datum	Maximum Temperatur		Minimum Temperatur		Luftdruck		Luftfeuchte		Niederschlag	Schneehöhe	Windrichtung	November 2022	
	°C	°C*	°C	°C*	hPa	hPa*	%	%*	mm	cm		Wettererscheinungen	
												18-6 Uhr	6-18 Uhr
1.	15,9	10,3	8,8	4,2	1023	1015	86	92,3			SW		
2.	11,8	10,4	5,2	4,6	1026	1015	86	93,4			s		
3.	12,2	10,1	3,8	4,4	1007	1013	85	94,8			o		
4.	9,9	9,0	6,1	3,5	1013	1014	94	95,3	8		W		starker Regen
5.	8,6	9,4	2,8	3,9	1024	1017	93	92,5	1,4		N	leichter Regen, Regenschauer	Regenschauer
6.	8,2	8,9	2,4	2,9	1015	1018	78	91,8	0,2		NO	(Bodenfrost)	
7.	11,3	8,4	6,5	3,5	1019	1016	85	91,7	0,2		o		
8.	13,9	8,3	7,4	3,3	1015	1016	72	94,2			o		
9.	13,9	8,4	9,3	2,9	1019	1016	91	94,9	4		W		Regenschauer
10.	10,3	7,2	6,3	2,1	1033	1018	89	96,7	0,2		SW	Regenschauer, leichter Regen	
11.	13,2	7,0	6,3	2,1	1036	1016	61	94,8	0,2		SO		
12.	13,4	7,5	4,7	1,7	1033	1017	62	93			s		
13.	12,7	7,1	2,8	1,7	1023	1018	87	91,5			SO		
14.	7,9	6,8	4,7	1,8	1019	1018	89	92			SO		
15.	12,7	7,0	5,2	1,3	1009	1017	82	95,2			SO		
16.	7,3	6,4	3,6	2,1	1005	1017	94	94,7	2,6		SW		Regenschauer, leichter Regen
17.	5,6	6,2	2,9	1,3	1002	1017	93	97	1,8		SO		Regenschauer, leichter Regen
18.	5,3	6,4	-4,3	1,2	1013	1017	88	91,3	2,2	1,5	o	Regenschauer	Schneeregenschauer, mäßiger Schneefall
19.	-2,7	5,2	-8,3	0,3	1017	1018	91	95,4		1,5	s		
20.	1,4	4,7	-8,9	0,0	1009	1017	91	93,6		1,5	SO		
21.	2,3	4,8	-1,4	0,2	1003	1015	90	94,3	7,2	1	s	leichter Schneefall	leichter Schneeregen, mäßiger Regen
22.	3,8	5,3	-0,1	0,4	1006	1015	91	97,5			SO		
23.	5,8	5,5	-0,1	0,6	1010	1015	88	94,5			o		
24.	6,9	5,5	0,3	-0,2	1019	1015	94	95,5	3,2		S	leichter Regen	Regenschauer
25.	6,7	5,3	0,6	-0,6	1026	1015	94	88,9	1		W		mäßiger Nieselregen
26.	5,8	4,3	2,1	-0,1	1033	1015	93	96,3	3,6		s	Regenschauer	
27.	4,4	4,1	-1,1	-0,5	1022	1015	86	95,8	0,2		SO		
28.	3,3	3,6	1,5	-0,7	1018	1013	86	95,3			SO		
29.	4,2	3,9	2,2	-0,3	1024	1014	90	93,3	0,4		SO		leichter Regen
30.	2,3	3,7	-0,8	-0,7	1028	1014	90	94,3			SW		

* vieljähriger Mittelwert

