

Klimatologische Übersicht
Gornsdorf, Andreasberg (515 m ü. N.N.)

50° 41' 50.3" N, 12° 53' 24.8" E

Element	Einheit	Mittelwert	September 2022	Abweichung	Bisherige Extreme			
					Max.	Jahr	Min.	Jahr
Temperatur (Mittelwert)	°C	13,5	12,6	-1,0	17,6	1999	9,8	1995
Höchste Temperatur	°C	25,4	25,2	-0,2	29,0	1999	20,0	1995
Mittlere Maximumtemperatur	°C	17,3	16,2	-1,1	21,7	1999	11,8	1995
Tiefste Temperatur	°C	3,6	3,4	-0,2	7,0	2006	-1,0	2008
Mittlere Minimumtemperatur	°C	9,8	8,9	-0,9	13,4	1999	7,3	1996
Temperatur (Mittelwert - 1.-10.)	°C	15,0	16,6	+1,6	18,1	2005	10,5	1996
Temperatur (Mittelwert - 11.-20.)	°C	13,7	11,6	-2,1	19,5	1999	9,2	1996
Temperatur (Mittelwert - 21.-31.)	°C	11,9	9,5	-2,4	16,5	1999	6,3	1995
Max.: ≥ 30,0 °C (Heiße Tage)	Tage	0,0	0	+0,0	0	1995	0	1995
Max.: ≥ 25,0 °C (Sommertage)	Tage	1,6	1	-0,6	6	1999	0	1995
Min.: ≥ 20,0 °C (Tropennacht)	Tage	0,0	0	+0,0	0	1995	0	1995
Min.: < 0,0 °C (Frosttage)	Tage	0,1	0	-0,1	1	2008	0	1995
Min.: < -10,0 °C (Strenger Frost)	Tage	0,0	0	+0,0	0	1995	0	1995
Max.: < 0,0 °C (Eistage)	Tage	0,0	0	+0,0	0	1995	0	1995
Gesamtniederschlagshöhe	mm	93,8	203,4	217%	203,4	2022	20,5	1997
Maximaler Tagesniederschlag	mm	28,6	38,2	+9,6	65,0	2019	6,5	2006
Zahl der Tage mit ≥ 10,0 mm	Tage	3,1	6	+2,9	9	2014	0	1999
Zahl der Tage mit ≥ 5,0 mm	Tage	5,2	10	+4,8	13	2007	1	1997
Zahl der Tage mit ≥ 2,5 mm	Tage	7,8	11	+3,2	19	2001	2	1997
Zahl der Tage mit ≥ 1,0 mm	Tage	11,5	14	+2,5	24	2001	5	2020
Zahl der Tage mit > 0 mm	Tage	13,4	19	+5,6	28	2001	7	1997
Maximale Schneehöhe	cm	0,0	0,0	+0,0	0,0	1995	0,0	1995
Zahl der Tage mit ≥ 50 cm	Tage	0,0	0	+0,0	0	1995	0	1995
Zahl der Tage mit ≥ 25 cm	Tage	0,0	0	+0,0	0	1995	0	1995
Zahl der Tage mit ≥ 10 cm	Tage	0,0	0	+0,0	0	1995	0	1995
Zahl der Tage mit ≥ 5 cm	Tage	0,0	0	+0,0	0	1995	0	1995
Zahl der Tage mit > 0 cm	Tage	0,0	0	+0,0	0	1995	0	1995
Luftdruck (Mittelwert)	hPa	1019,3	1015,0	-4,2	1025,2	2009	1014,6	2017
Tiefster Luftdruck	hPa	1008,8	1001,4	-7,4	1013,7	2021	999,9	2020
Höchster Luftdruck	hPa	1028,3	1028,0	-0,3	1039,0	2018	1020,0	2016
rel. Luftfeuchtigkeit (Mittelwert)	%	83,2	86,5	+3,4	97,2	2014	72,5	2018
Minimale rel. Luftfeuchtigkeit	%	59,2	72,0	+12,8	79,0	2014	49,0	2019
Anteil N	%	7,7	3,3	-4,3	30,0	2007	0,0	1998
Anteil NO	%	4,9	3,3	-1,6	26,7	1996	0,0	1995
Anteil O	%	17,9	16,7	-1,2	43,3	2008	3,3	2005
Anteil SO	%	10,6	26,7	+16,0	33,3	2020	0,0	1996
Anteil S	%	8,9	23,3	+14,4	33,3	1995	0,0	1997
Anteil SW	%	12,1	3,3	-8,8	26,7	2006	0,0	1995
Anteil W	%	27,0	23,3	-3,7	53,3	2019	6,7	1999
Anteil NW	%	10,7	0,0	-10,7	33,3	2002	0,0	2020
Zahl der Tage mit Nebel	Tage	1,3	0	-1,3	6	2009	0	1997
Z. d. T. m. Schneefall	Tage	0,0	0	+0,0	0	1995	0	1995
Z. d. T. m. Gewitter	Tage	1,1	3	+1,9	5	2015	0	1996

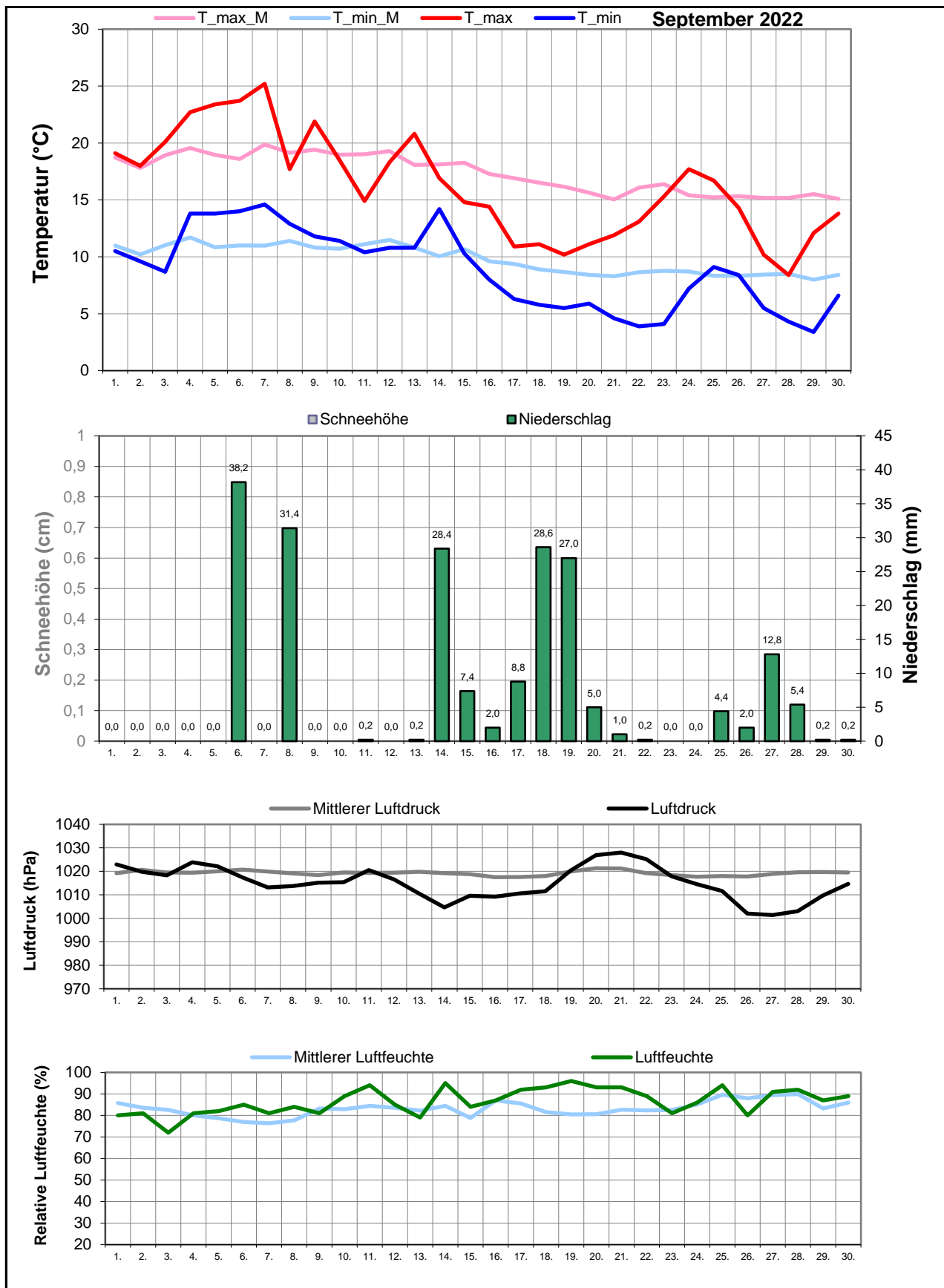
Aux

M-ID sep

J-ID BK

Klimatologische Übersicht Gornsdorf, Andreasberg (515 m ü. N.N.)

50° 41' 50.3" N, 12° 53' 24.8" E



Klimatologische Übersicht Gornsdorf, Andreasberg (515 m ü. N.N.)

50° 41' 50.3" N, 12° 53' 24.8" E

Datum	Maximum Temperatur		Minimum Temperatur		Luftdruck		Luftfeuchte		Niederschlag	Schneehöhe	Windrichtung	September 2022	
												Wettererscheinungen	
	°C	°C*	°C	°C*	hPa	hPa*	%	%*	mm	cm		18-6 Uhr	6-18 Uhr
1.	19,1	18,7	10,5	11,0	1023	1019	80	85,8			SO		
2.	18,0	17,8	9,6	10,2	1020	1021	81	83,5			o		
3.	20,1	18,9	8,7	11,0	1018	1020	72	82,5			SO		
4.	22,7	19,6	13,8	11,7	1024	1019	81	80			SO		
5.	23,4	19,0	13,8	10,8	1022	1020	82	78,7			SO		
6.	23,7	18,6	14,0	11,0	1017	1021	85	77	38,2		o	Regenschauer	Schweres Gewitter (mit Überschwemmung)
7.	25,2	19,9	14,6	11,0	1013	1020	81	76,4			s		
8.	17,7	19,2	12,9	11,4	1014	1019	84	77,7	31,4		SO		starke Regenschauer, mäßiger Regen
9.	21,9	19,4	11,8	10,8	1015	1018	81	83,2			s		
10.	18,5	19,0	11,4	10,7	1015	1019	89	82,9			w		
11.	14,9	19,0	10,4	11,1	1021	1019	94	84,4	0,2		s		Regenschauer
12.	18,3	19,3	10,8	11,5	1017	1019	85	83,6			O		
13.	20,8	18,1	10,8	10,8	1011	1020	79	82,3	0,2		SO		Regenschauer
14.	16,9	18,1	14,2	10,1	1005	1019	95	84,4	28,4		W	mäßiger Regen	starker Regen
15.	14,8	18,3	10,3	10,7	1010	1019	84	78,8	7,4		W	Regenschauer, starker Regen	
16.	14,4	17,3	8,0	9,6	1009	1018	87	87	2		W		Regenschauer
17.	10,9	16,9	6,3	9,4	1011	1018	92	85,5	8,8		w		Regenschauer
18.	11,1	16,5	5,8	8,9	1012	1018	93	81,6	28,6		W	starker Dauerregen, Regenschauer	Regenschauer, starker Regen
19.	10,2	16,2	5,5	8,7	1020	1020	96	80,5	27		W	starker Regen	starke Regenschauer, Gewitter
20.	11,1	15,6	5,9	8,4	1027	1021	93	80,6	5		SW	Regenschauer	Regenschauer
21.	11,9	15,0	4,6	8,3	1028	1021	93	82,7	1		s	Regenschauer	
22.	13,1	16,1	3,9	8,6	1025	1019	89	82,4	0,2		s		
23.	15,3	16,4	4,1	8,8	1018	1018	81	82,5			o		
24.	17,7	15,4	7,2	8,7	1015	1018	86	85,1			SO		
25.	16,7	15,2	9,1	8,3	1012	1018	94	89,6	4,4		NO		Gewitter
26.	14,3	15,3	8,4	8,3	1002	1018	80	88	2		S	leichter Regen	
27.	10,2	15,2	5,5	8,4	1001	1019	91	89,4	12,8		SO		Regenschauer
28.	8,4	15,2	4,3	8,5	1003	1020	92	90	5,4		N	Regenschauer	Regenschauer, Graupelschauer
29.	12,1	15,5	3,4	8,0	1010	1020	87	83,3	0,2		o	Regenschauer	
30.	13,8	15,1	6,6	8,4	1015	1020	89	86	0,2		s		Regenschauer

* vieljähriger Mittelwert

