

Klimatologische Übersicht
Gornsdorf, Andreasberg (515 m ü. N.N.)

50° 41' 50.3" N, 12° 53' 24.8" E

Element	Einheit	Mittelwert	Januar 2023	Abweichung	Bisherige Extreme			
					Max.	Jahr	Min.	Jahr
Temperatur (Mittelwert)	°C	-0,4	2,0	+2,5	3,3	2007	-5,2	2010
Höchste Temperatur	°C	9,2	14,9	+5,7	14,9	2023	4,0	2010
Mittlere Maximumtemperatur	°C	2,0	4,0	+2,0	6,1	2020	-4,2	1996
Tiefste Temperatur	°C	-12,6	-7,3	+5,3	-5,0	2015	-19,5	2009
Mittlere Minimumtemperatur	°C	-2,8	0,1	+2,9	0,8	2007	-8,0	2010
Temperatur (Mittelwert - 1.-10.)	°C	0,0	6,8	+6,8	6,8	2023	-9,1	2009
Temperatur (Mittelwert - 11.-20.)	°C	0,0	1,9	+1,9	5,7	2007	-5,1	2013
Temperatur (Mittelwert - 21.-31.)	°C	-1,2	-2,1	-0,9	7,3	2002	-8,2	1996
Max.: ≥ 30,0 °C (Heiße Tage)	Tage	0,0	0	+0,0	0	1995	0	1995
Max.: ≥ 25,0 °C (Sommertage)	Tage	0,0	0	+0,0	0	1995	0	1995
Min.: ≥ 20,0 °C (Tropennacht)	Tage	0,0	0	+0,0	0	1995	0	1995
Min.: < 0,0 °C (Frosttage)	Tage	20,9	15	-5,9	31	2017	8	2007
Min.: < -10,0 °C (Strenger Frost)	Tage	2,4	0	-2,4	8	2006	0	2001
Max.: < 0,0 °C (Eistage)	Tage	9,7	12	+2,3	25	1996	0	2020
Gesamtniederschlagshöhe	mm	78,3	56,6	72%	141,5	2012	23,5	1997
Maximaler Tagesniederschlag	mm	14,9	9,0	-5,9	26,5	2000	5,5	2001
Zahl der Tage mit ≥ 10,0 mm	Tage	2,1	0	-2,1	7	2019	0	1997
Zahl der Tage mit ≥ 5,0 mm	Tage	5,9	4	-1,9	12	2012	1	2001
Zahl der Tage mit ≥ 2,5 mm	Tage	9,6	9	-0,6	16	2005	2	1997
Zahl der Tage mit ≥ 1,0 mm	Tage	15,3	14	-1,3	23	2007	7	2014
Zahl der Tage mit > 0 mm	Tage	17,4	20	+2,6	24	2007	9	1997
Maximale Schneehöhe	cm	26,0	25,0	-1,0	60,0	2011	1,0	2020
Zahl der Tage mit ≥ 50 cm	Tage	0,4	0	-0,4	7	2002	0	1995
Zahl der Tage mit ≥ 25 cm	Tage	4,9	1	-3,9	27	2017	0	1996
Zahl der Tage mit ≥ 10 cm	Tage	13,9	12	-1,9	31	2006	0	1996
Zahl der Tage mit ≥ 5 cm	Tage	17,9	12	-5,9	31	2006	0	2020
Zahl der Tage mit > 0 cm	Tage	21,4	14	-7,4	31	1996	1	2020
Luftdruck (Mittelwert)	hPa	1016,3	1019,0	+2,6	1025,4	2022	1008,7	2019
Tiefster Luftdruck	hPa	997,0	985,5	-11,5	1011,0	2006	973,0	2009
Höchster Luftdruck	hPa	1029,4	1039,9	+10,5	1042,6	2022	1016,0	2004
rel. Luftfeuchtigkeit (Mittelwert)	%	93,2	87,1	-6,1	99,2	2013	86,1	2019
Minimale rel. Luftfeuchtigkeit	%	64,2	64,0	-0,2	90,0	2013	40,0	2005
Anteil N	%	8,6	9,7	+1,0	48,4	2013	0,0	2008
Anteil NO	%	2,9	0,0	-2,9	16,1	2013	0,0	1997
Anteil O	%	19,7	35,5	+15,8	64,5	1996	0,0	2005
Anteil SO	%	8,6	3,2	-5,4	22,6	2016	0,0	2002
Anteil S	%	8,6	3,2	-5,4	25,8	2004	0,0	2005
Anteil SW	%	9,1	6,5	-2,6	29,0	2001	0,0	1996
Anteil W	%	28,9	29,0	+0,1	71,0	2022	6,5	2013
Anteil NW	%	13,5	12,9	-0,6	38,7	2005	0,0	1996
Zahl der Tage mit Nebel	Tage	2,8	5	+2,2	8	2006	0	1995
Z. d. T. m. Schneefall	Tage	10,9	10	-0,9	22	2021	5	2020
Z. d. T. m. Gewitter	Tage	0,2	0	-0,2	2	2018	0	1996

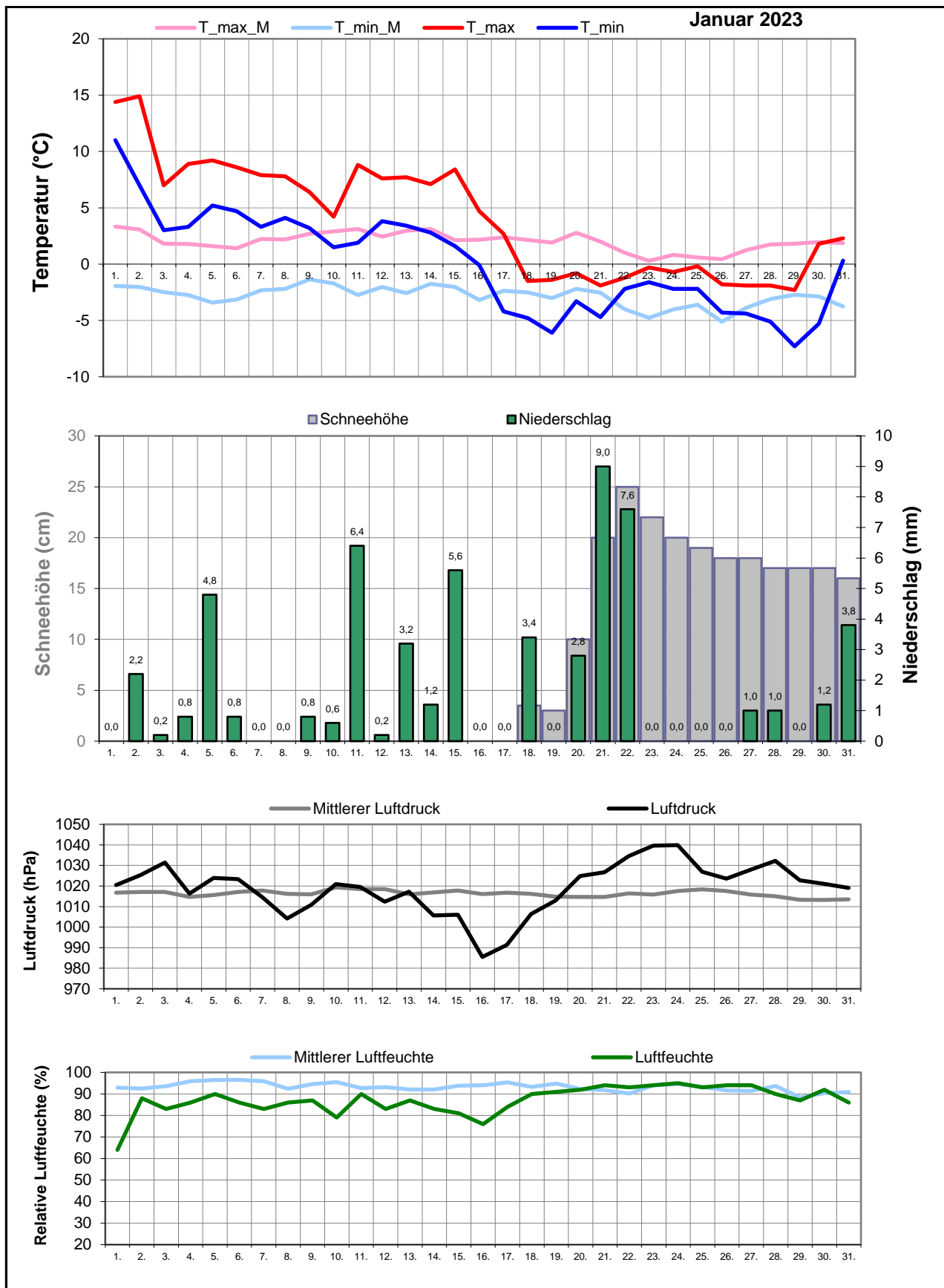
Aux

M-ID jan

J-ID BM

Klimatologische Übersicht Gornsdorf, Andreasberg (515 m ü. N.N.)

50° 41' 50.3" N, 12° 53' 24.8" E



Klimatologische Übersicht Gornsdorf, Andreasberg (515 m ü. N.N.)

50° 41' 50.3" N, 12° 53' 24.8" E

Datum	Maximum Temperatur		Minimum Temperatur		Luftdruck		Luftfeuchte		Niederschlag	Schneehöhe	Windrichtung	Januar 2023	
	°C	°C*	°C	°C*	hPa	hPa*	%	%*	mm	cm		Wettererscheinungen	
												18-6 Uhr	6-18 Uhr
1.	14,4	3,3	11,0	-2,0	1021	1017	64	92,9			o		
2.	14,9	3,1	7,0	-2,0	1025	1017	88	92,5	2,2		W		
3.	7,0	1,8	3,0	-2,5	1031	1017	83	93,6	0,2		S	Regenschauer	
4.	8,9	1,8	3,3	-2,8	1016	1015	86	96	0,8		W		Regenschauer
5.	9,2	1,6	5,2	-3,4	1024	1016	90	96,5	4,8		W	Regenschauer	Regenschauer
6.	8,6	1,4	4,7	-3,2	1023	1017	86	96,5	0,8		W	starker Regen	leichter Regen
7.	7,9	2,2	3,3	-2,3	1015	1018	83	95,9			o		
8.	7,8	2,2	4,1	-2,2	1004	1016	86	92,4			o		
9.	6,4	2,7	3,2	-1,4	1011	1016	87	94,6	0,8		W		Regenschauer
10.	4,2	2,9	1,5	-1,7	1021	1019	79	95,5	0,6		O		Regenschauer
11.	8,8	3,1	1,9	-2,7	1020	1019	90	92,7	6,4		o		starker Regen
12.	7,6	2,4	3,8	-2,0	1012	1019	83	93,2	0,2		W		leichter Regen
13.	7,7	3,0	3,4	-2,6	1017	1016	87	92	3,2		W		mäßiger Regen, Regenschauer
14.	7,1	3,1	2,8	-1,8	1006	1017	83	92	1,2		O		
15.	8,4	2,1	1,6	-2,0	1006	1018	81	93,9	5,6		W	leichter Regen	starker Regen
16.	4,7	2,2	-0,1	-3,2	985,5	1016	76	94			O		
17.	2,7	2,4	-4,2	-2,4	991,4	1017	84	95,4			O	Eisnadeln	
18.	-1,5	2,1	-4,8	-2,5	1006	1016	90	93,2	3,4	3,5	O		starker Schneefall
19.	-1,4	1,9	-6,1	-3,0	1013	1015	91	94,8		3	SW	starker Schneefall	
20.	-0,8	2,8	-3,3	-2,2	1025	1015	92	92,2	2,8	10	NW	Eisnadeln	starker Schneefall
21.	-1,9	2,0	-4,7	-2,5	1027	1015	94	91,7	9	20	n	mäßiger Schneefall	starker Dauerschneefall
22.	-1,2	1,0	-2,2	-4,0	1035	1016	93	90,2	7,6	25	o	starker Dauerschneefall	starker Schneefall
23.	-0,3	0,3	-1,6	-4,8	1040	1016	94	94		22	o	leichter Schneefall	starker Nebel
24.	-0,7	0,8	-2,2	-4,0	1040	1018	95	94,5		20	SO		Nebel
25.	-0,2	0,6	-2,2	-3,6	1027	1018	93	93,3		19	NW		
26.	-1,8	0,4	-4,3	-5,1	1024	1018	94	91,6		18	n	Nebel	Nebel
27.	-1,9	1,2	-4,4	-3,9	1028	1016	94	91,4	1	18	n	Nebel	leichter Schneefall, Nebelnässen
28.	-1,9	1,7	-5,1	-3,1	1032	1015	90	93,7	1	17	SW	Nebelnässen (Raufrost)	leichter Schneefall
29.	-2,3	1,8	-7,3	-2,7	1023	1013	87	88,4		17	NW		
30.	1,8	2,0	-5,3	-2,9	1021	1013	92	90,5	1,2	17	NW		Schneeschaer
31.	2,3	1,9	0,3	-3,8	1019	1014	86	90,8	3,8	16	W	Schneeschaer	Schneeschaer

* vieljähriger Mittelwert

