

Klimatologische Übersicht  
**Gornsdorf, Andreasberg (515 m ü. N.N.)**

50° 41' 50.3" N, 12° 53' 24.8" E

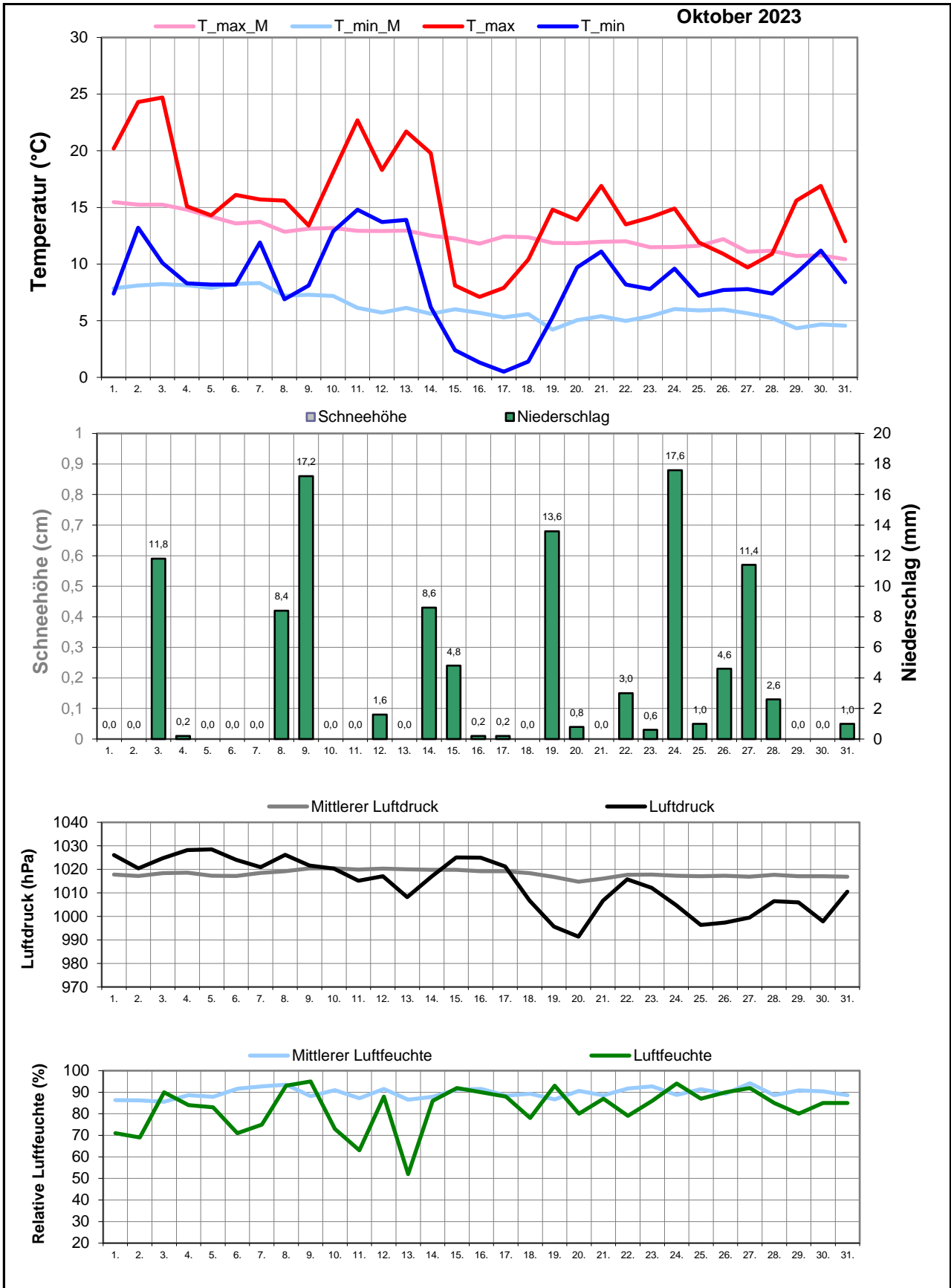
Element	Einheit	Mittelwert	Oktober 2023	Abweichung	Bisherige Extreme			
					Max.	Jahr	Min.	Jahr
Temperatur (Mittelwert)	°C	9,4	<b>11,8</b>	+2,4	13,6	2001	5,0	2003
Höchste Temperatur	°C	20,6	<b>24,7</b>	+4,1	24,7	2023	17,0	1998
Mittlere Maximumtemperatur	°C	12,6	<b>15,1</b>	+2,6	16,8	2001	7,8	2003
Tiefste Temperatur	°C	-1,0	<b>0,5</b>	+1,5	6,0	2001	-7,5	1997
Mittlere Minimumtemperatur	°C	6,2	<b>8,4</b>	+2,2	10,4	2001	2,2	2003
Temperatur (Mittelwert - 1.-10.)	°C	11,0	<b>13,6</b>	+2,6	15,3	2001	7,5	1998
Temperatur (Mittelwert - 11.-20.)	°C	9,0	<b>10,7</b>	+1,7	14,6	2017	3,5	2009
Temperatur (Mittelwert - 21.-31.)	°C	8,3	<b>11,0</b>	+2,7	14,6	2022	1,1	1997
Max.: ≥ 30,0 °C (Heiße Tage)	Tage	0,0	<b>0</b>	+0,0	0	1995	0	1995
Max.: ≥ 25,0 °C (Sommertage)	Tage	0,0	<b>0</b>	+0,0	0	1995	0	1995
Min.: ≥ 20,0 °C (Tropennacht)	Tage	0,0	<b>0</b>	+0,0	0	1995	0	1995
Min.: < 0,0 °C (Frosttage)	Tage	2,0	<b>0</b>	-2,0	8	1997	0	0
Min.: < -10,0 °C (Strenger Frost)	Tage	0,0	<b>0</b>	+0,0	0	1995	0	1995
Max.: < 0,0 °C (Eistage)	Tage	0,0	<b>0</b>	+0,0	0	1995	0	1995
Gesamtniederschlagshöhe	mm	81,8	<b>109,2</b>	133%	143,8	2020	24,0	2010
Maximaler Tagesniederschlag	mm	19,7	<b>17,6</b>	-2,1	61,4	2020	7,0	2004
Zahl der Tage mit ≥ 10,0 mm	Tage	2,8	<b>5</b>	+2,2	6	2017	0	2004
Zahl der Tage mit ≥ 5,0 mm	Tage	6,0	<b>7</b>	+1,0	11	2002	1	2005
Zahl der Tage mit ≥ 2,5 mm	Tage	8,6	<b>11</b>	+2,4	19	1998	3	2010
Zahl der Tage mit ≥ 1,0 mm	Tage	12,8	<b>14</b>	+1,2	21	1998	6	2010
Zahl der Tage mit > 0 mm	Tage	14,6	<b>19</b>	+4,4	24	1998	6	2010
Maximale Schneehöhe	cm	1,1	<b>0,0</b>	-1,1	21,0	2012	0,0	1995
Zahl der Tage mit ≥ 50 cm	Tage	0,0	<b>0</b>	+0,0	0	1995	0	1995
Zahl der Tage mit ≥ 25 cm	Tage	0,0	<b>0</b>	+0,0	0	1995	0	1995
Zahl der Tage mit ≥ 10 cm	Tage	0,1	<b>0</b>	-0,1	4	2012	0	1995
Zahl der Tage mit ≥ 5 cm	Tage	0,2	<b>0</b>	-0,2	5	2012	0	1995
Zahl der Tage mit > 0 cm	Tage	0,4	<b>0</b>	-0,4	5	2012	0	1995
Luftdruck (Mittelwert)	hPa	1018,1	<b>1013,5</b>	-4,7	1026,0	2011	1012,6	2019
Tiefster Luftdruck	hPa	1005,9	<b>991,4</b>	-14,5	1021,0	2007	991,0	2008
Höchster Luftdruck	hPa	1027,5	<b>1028,5</b>	+1,0	1039,0	2011	1021,0	2004
rel. Luftfeuchtigkeit (Mittelwert)	%	89,6	<b>82,7</b>	-6,9	98,3	2016	82,7	2023
Minimale rel. Luftfeuchtigkeit	%	61,2	<b>52,0</b>	-9,2	82,0	2014	45,0	2007
Anteil N	%	5,2	<b>0,0</b>	-5,2	19,4	2002	0,0	2005
Anteil NO	%	4,0	<b>0,0</b>	-4,0	16,1	1999	0,0	2001
Anteil O	%	19,1	<b>12,9</b>	-6,2	41,9	2016	0,0	2008
Anteil SO	%	11,2	<b>22,6</b>	+11,4	38,7	2020	0,0	1997
Anteil S	%	8,8	<b>16,1</b>	+7,4	22,6	2001	0,0	1997
Anteil SW	%	10,8	<b>12,9</b>	+2,1	32,3	2017	0,0	2004
Anteil W	%	30,8	<b>35,5</b>	+4,7	64,5	2008	9,7	2019
Anteil NW	%	10,1	<b>0,0</b>	-10,1	25,8	1996	0,0	1995
Zahl der Tage mit Nebel	Tage	2,2	<b>0</b>	-2,2	11	2015	0	1997
Z. d. T. m. Schneefall	Tage	0,6	<b>0</b>	-0,6	4	2009	0	1995
Z. d. T. m. Gewitter	Tage	0,1	<b>0</b>	-0,1	1	1997	0	1995

Aux

M-ID okt

J-ID BM

Klimatologische Übersicht  
**Gornsdorf, Andreasberg (515 m ü. N.N.)**  
 50° 41' 50.3" N, 12° 53' 24.8" E



# Klimatologische Übersicht Gornsdorf, Andreasberg (515 m ü. N.N.)

50° 41' 50.3" N, 12° 53' 24.8" E

Datum	Maximum Temperatur		Minimum Temperatur		Luftdruck		Luftfeuchte		Niederschlag mm	Schneehöhe cm	Windrichtung	<b>Oktober 2023</b>			
	Wettererscheinungen														
	°C	°C*	°C	°C*	hPa	hPa*	%	%*				18-6 Uhr	6-18 Uhr		
1.	20,2	15,5	7,4	7,9	1026	1018	71	86,3			s				
2.	24,3	15,2	13,2	8,1	1020	1017	69	86,2			SO				
3.	24,7	15,2	10,1	8,2	1025	1018	90	85,6	11,8		W		Regenschauer, starker Regen		
4.	15,1	14,8	8,3	8,1	1028	1019	84	88,7	0,2		SW				
5.	14,3	14,2	8,2	7,9	1029	1017	83	87,9			w				
6.	16,1	13,6	8,2	8,3	1024	1017	71	91,6			W				
7.	15,7	13,7	11,9	8,3	1021	1018	75	92,8			w		Regenschauer		
8.	15,6	12,9	6,9	7,2	1026	1019	93	93,5	8,4		SO	starker Regen	starker Nieselregen		
9.	13,4	13,1	8,1	7,3	1022	1020	95	88,2	17,2		W		starker Regen		
10.	18,1	13,2	12,9	7,2	1020	1020	73	90,9			SW	leichter Regen			
11.	22,7	12,9	14,8	6,1	1015	1020	63	87,2			S				
12.	18,3	12,9	13,7	5,7	1017	1020	88	91,5	1,6		SW		mäßiger Regen		
13.	21,7	13,0	13,9	6,1	1008	1020	52	86,5			SO				
14.	19,8	12,5	6,2	5,6	1017	1020	86	87,8	8,6		W		starker Dauerregen		
15.	8,1	12,3	2,4	6,0	1025	1020	92	91,3	4,8		W		starker Regen, Regenschauer		
16.	7,1	11,8	1,3	5,7	1025	1019	90	91,5	0,2		s				
17.	7,9	12,4	0,5	5,3	1021	1019	88	88,4	0,2		s				
18.	10,4	12,4	1,4	5,6	1007	1018	78	89,3			o				
19.	14,8	11,9	5,3	4,2	995,7	1017	93	86,7	13,6		SO	starker Regen	starker Regen		
20.	13,9	11,8	9,7	5,1	991,4	1015	80	90,6	0,8		W	mäßiger Regen	Regenschauer		
21.	16,9	12,0	11,1	5,4	1007	1016	87	88,5			O		Regenschauer		
22.	13,5	12,0	8,2	5,0	1016	1018	79	91,7	3		SW	Regenschauer, starker Regen			
23.	14,1	11,5	7,8	5,4	1012	1018	86	92,8	0,6		SO				
24.	14,9	11,5	9,6	6,0	1005	1017	94	88,7	17,6		W		Regenschauer, starker Regen		
25.	11,9	11,6	7,2	5,9	996,4	1017	87	91,4	1		o	starker Regen			
26.	10,9	12,2	7,7	6,0	997,4	1017	90	89,3	4,6		SO	leichter Dauerregen, Regenschauer	leichter Dauerregen		
27.	9,7	11,1	7,8	5,7	999,5	1017	92	94,2	11,4		W	leichter Dauerregen	starker Regen, Regenschauer		
28.	10,9	11,2	7,4	5,2	1007	1018	85	88,7	2,6		s		leichter Regen		
29.	15,6	10,7	9,2	4,3	1006	1017	80	90,8			o				
30.	16,9	10,8	11,2	4,7	997,9	1017	85	90,5			SO				
31.	12,0	10,4	8,4	4,6	1011	1017	85	88,6	1		W	leichter Regen	leichter Regen		

\* vieljähriger Mittelwert

