

Klimatologische Übersicht  
**Gornsdorf, Andreasberg (515 m ü. N.N.)**

50° 41' 50.3" N, 12° 53' 24.8" E

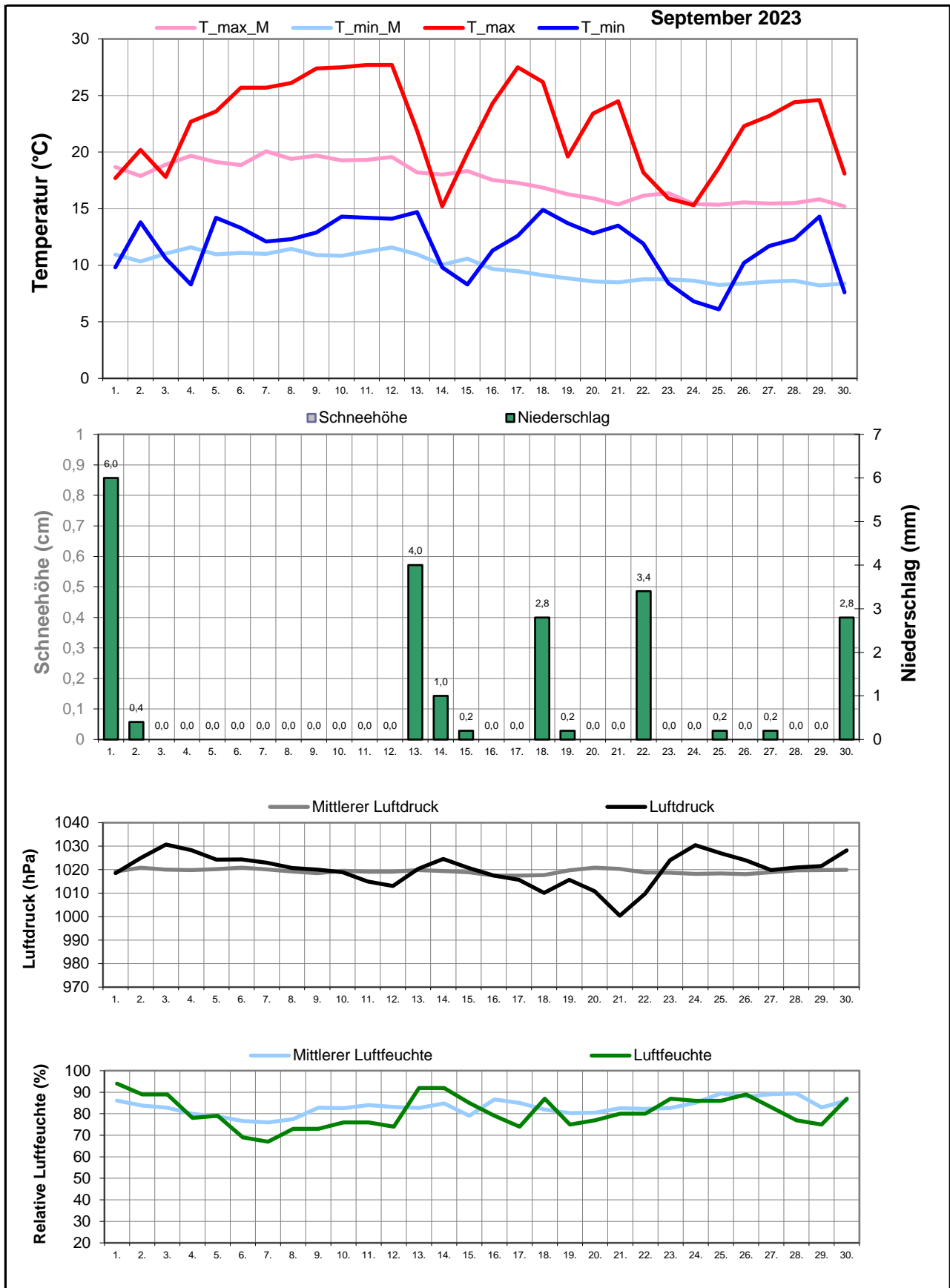
Element	Einheit	Mittelwert	September 2023	Abweichung	Bisherige Extreme			
					Max.	Jahr	Min.	Jahr
Temperatur (Mittelwert)	°C	13,7	<b>17,1</b>	+3,4	17,6	1999	9,8	1995
Höchste Temperatur	°C	25,5	<b>27,7</b>	+2,2	29,0	1999	20,0	1995
Mittlere Maximumtemperatur	°C	17,5	<b>22,4</b>	+4,9	22,4	2023	11,8	1995
Tiefste Temperatur	°C	3,7	<b>6,1</b>	+2,4	7,0	2006	-1,0	2008
Mittlere Minimumtemperatur	°C	9,8	<b>11,7</b>	+1,9	13,4	1999	7,3	1996
Temperatur (Mittelwert - 1.-10.)	°C	15,1	<b>17,8</b>	+2,7	18,1	2005	10,5	1996
Temperatur (Mittelwert - 11.-20.)	°C	13,9	<b>18,0</b>	+4,1	19,5	1999	9,2	1996
Temperatur (Mittelwert - 21.-31.)	°C	12,1	<b>15,4</b>	+3,3	16,5	1999	6,3	1995
Max.: ≥ 30,0 °C (Heiße Tage)	Tage	0,0	<b>0</b>	+0,0	0	1995	0	1995
Max.: ≥ 25,0 °C (Sommertage)	Tage	1,9	<b>9</b>	+7,1	9	2023	0	1995
Min.: ≥ 20,0 °C (Tropennacht)	Tage	0,0	<b>0</b>	+0,0	0	1995	0	1995
Min.: < 0,0 °C (Frosttage)	Tage	0,1	<b>0</b>	-0,1	1	2008	0	1995
Min.: < -10,0 °C (Strenger Frost)	Tage	0,0	<b>0</b>	+0,0	0	1995	0	1995
Max.: < 0,0 °C (Eistage)	Tage	0,0	<b>0</b>	+0,0	0	1995	0	1995
Gesamtniederschlagshöhe	mm	91,0	<b>21,2</b>	23%	203,4	2022	20,5	1997
Maximaler Tagesniederschlag	mm	27,7	<b>6,0</b>	-21,7	65,0	2019	6,0	2023
Zahl der Tage mit ≥ 10,0 mm	Tage	3,0	<b>0</b>	-3,0	9	2014	0	1999
Zahl der Tage mit ≥ 5,0 mm	Tage	5,0	<b>1</b>	-4,0	13	2007	1	1997
Zahl der Tage mit ≥ 2,5 mm	Tage	7,7	<b>5</b>	-2,7	19	2001	2	1997
Zahl der Tage mit ≥ 1,0 mm	Tage	11,3	<b>6</b>	-5,3	24	2001	5	2020
Zahl der Tage mit > 0 mm	Tage	13,3	<b>11</b>	-2,3	28	2001	7	1997
Maximale Schneehöhe	cm	0,0	<b>0,0</b>	+0,0	0,0	1995	0,0	1995
Zahl der Tage mit ≥ 50 cm	Tage	0,0	<b>0</b>	+0,0	0	1995	0	1995
Zahl der Tage mit ≥ 25 cm	Tage	0,0	<b>0</b>	+0,0	0	1995	0	1995
Zahl der Tage mit ≥ 10 cm	Tage	0,0	<b>0</b>	+0,0	0	1995	0	1995
Zahl der Tage mit ≥ 5 cm	Tage	0,0	<b>0</b>	+0,0	0	1995	0	1995
Zahl der Tage mit > 0 cm	Tage	0,0	<b>0</b>	+0,0	0	1995	0	1995
Luftdruck (Mittelwert)	hPa	1019,3	<b>1020,1</b>	+0,8	1025,2	2009	1014,6	2017
Tiefster Luftdruck	hPa	1008,4	<b>1000,4</b>	-8,0	1013,7	2021	999,9	2020
Höchster Luftdruck	hPa	1028,4	<b>1030,7</b>	+2,3	1039,0	2018	1020,0	2016
rel. Luftfeuchtigkeit (Mittelwert)	%	83,1	<b>80,9</b>	-2,1	97,2	2014	72,5	2018
Minimale rel. Luftfeuchtigkeit	%	59,6	<b>67,0</b>	+7,4	79,0	2014	49,0	2019
Anteil N	%	7,5	<b>3,3</b>	-4,2	30,0	2007	0,0	1998
Anteil NO	%	4,8	<b>0,0</b>	-4,8	26,7	1996	0,0	1995
Anteil O	%	17,6	<b>10,0</b>	-7,6	43,3	2008	3,3	2005
Anteil SO	%	11,5	<b>36,7</b>	+25,1	36,7	2023	0,0	1996
Anteil S	%	9,9	<b>36,7</b>	+26,8	36,7	2023	0,0	1997
Anteil SW	%	11,8	<b>3,3</b>	-8,5	26,7	2006	0,0	1995
Anteil W	%	26,4	<b>10,0</b>	-16,4	53,3	2019	6,7	1999
Anteil NW	%	10,4	<b>0,0</b>	-10,4	33,3	2002	0,0	2020
Zahl der Tage mit Nebel	Tage	1,2	<b>0</b>	-1,2	6	2009	0	1997
Z. d. T. m. Schneefall	Tage	0,0	<b>0</b>	+0,0	0	1995	0	1995
Z. d. T. m. Gewitter	Tage	1,1	<b>0</b>	-1,1	5	2015	0	1996

Aux

M-ID sep

J-ID BM

Klimatologische Übersicht  
**Gornsdorf, Andreasberg (515 m ü. N.N.)**  
 50° 41' 50.3" N, 12° 53' 24.8" E



Klimatologische Übersicht  
**Gornsdorf, Andreasberg (515 m ü. N.N.)**

50° 41' 50.3" N, 12° 53' 24.8" E

Datum	Maximum Temperatur		Minimum Temperatur		Luftdruck		Luftfeuchte		Niederschlag	Schneehöhe	Windrichtung	<b>September 2023</b>	
	°C	°C*	°C	°C*	hPa	hPa*	%	%*	mm	cm		Wettererscheinungen	
												18-6 Uhr	6-18 Uhr
1.	17,7	18,7	9,8	10,9	1019	1019	94	86,1	6		w		mäßiger Regen
2.	20,2	17,9	13,8	10,3	1025	1021	89	83,8	0,4		SO	starker Regen	Regenschauer
3.	17,8	18,9	10,6	11,0	1031	1020	89	82,8			s		
4.	22,7	19,7	8,3	11,6	1028	1020	78	79,9			s		
5.	23,6	19,1	14,2	11,0	1024	1020	79	78,7			SO		
6.	25,7	18,8	13,3	11,1	1024	1021	69	76,6			SW		
7.	25,7	20,1	12,1	11,0	1023	1020	67	76			SO		
8.	26,1	19,4	12,3	11,4	1021	1019	73	77,5			s		
9.	27,4	19,7	12,9	10,9	1020	1018	73	82,8			SO		
10.	27,5	19,3	14,3	10,8	1019	1019	76	82,5			SO		
11.	27,7	19,3	14,2	11,2	1015	1019	76	84			SO		
12.	27,7	19,6	14,1	11,6	1013	1019	74	83,1			SO	starker Regen	
13.	21,9	18,2	14,7	11,0	1020	1020	92	82,7	4		w		
14.	15,2	18,0	9,8	10,0	1025	1019	92	84,8	1		SO		
15.	19,9	18,3	8,3	10,6	1021	1019	85	79,1	0,2		s		
16.	24,3	17,5	11,3	9,7	1018	1018	79	86,6			s		
17.	27,5	17,3	12,6	9,5	1016	1017	74	85			s		
18.	26,2	16,9	14,9	9,1	1010	1018	87	81,9	2,8		S		mäßiger Regen
19.	19,6	16,3	13,7	8,8	1016	1020	75	80,3	0,2		O	mäßiger Regen	
20.	23,4	15,9	12,8	8,6	1011	1021	77	80,5			SO		
21.	24,5	15,4	13,5	8,5	1000	1020	80	82,6			N		
22.	18,2	16,1	11,9	8,8	1010	1019	80	82,3	3,4		O	leichter Regen	leichter Regen
23.	15,9	16,4	8,4	8,8	1024	1019	87	82,7			s		
24.	15,3	15,4	6,8	8,6	1030	1018	86	85,1			s		
25.	18,6	15,3	6,1	8,3	1027	1018	86	89,5	0,2		s		
26.	22,3	15,6	10,2	8,4	1024	1018	89	88			s		
27.	23,2	15,5	11,7	8,5	1020	1019	83	89,1	0,2		SO		
28.	24,4	15,5	12,3	8,6	1021	1020	77	89,4			O		
29.	24,6	15,8	14,3	8,2	1022	1020	75	82,9			w		
30.	18,1	15,2	7,6	8,4	1028	1020	87	86,1	2,8		SO	Regenschauer	

\* vieljähriger Mittelwert

