

Klimatologische Übersicht
Gornsdorf, Andreasberg (515 m ü. N.N.)

50° 41' 50.3" N, 12° 53' 24.8" E

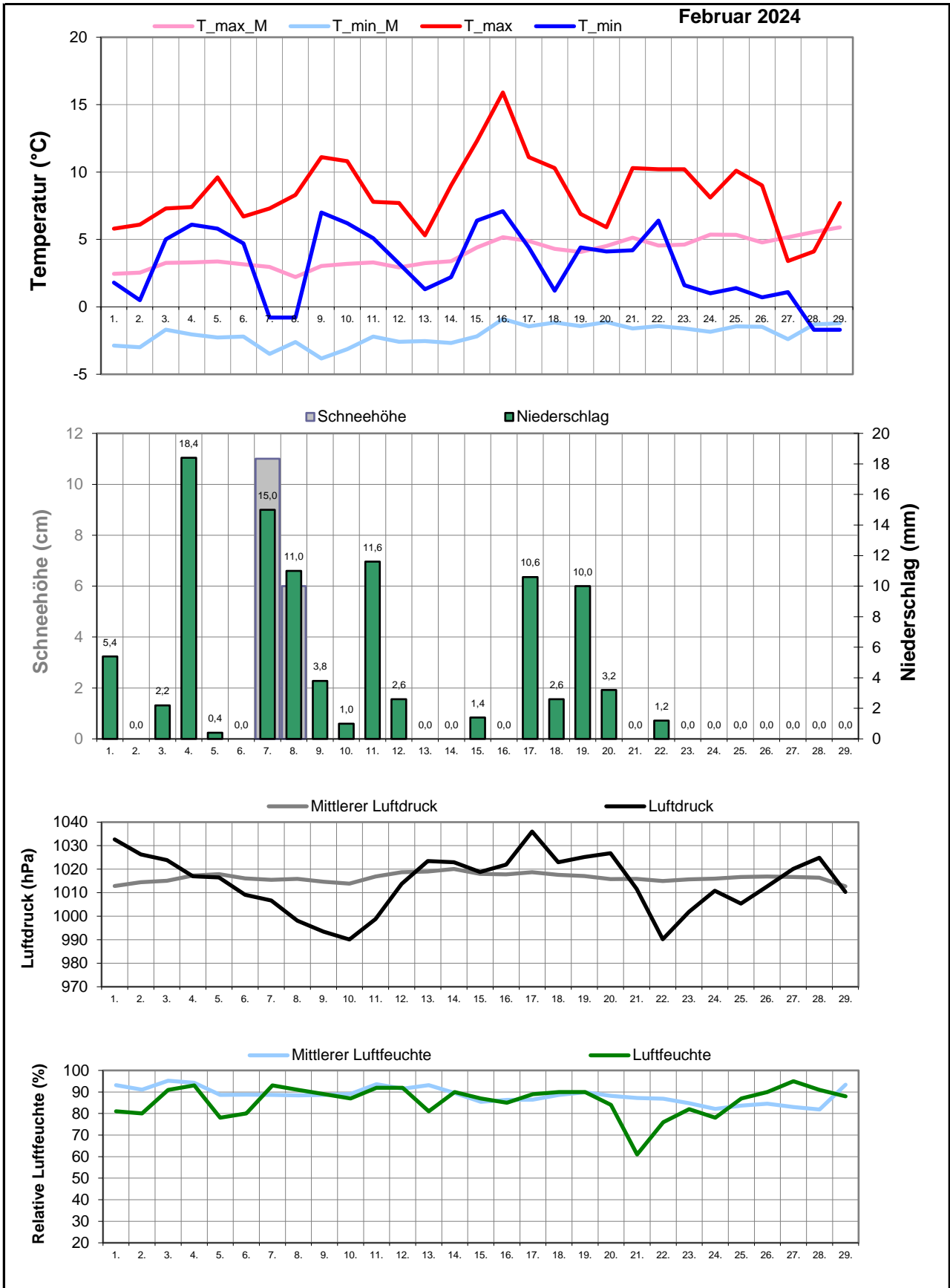
Element	Einheit	Mittelwert	Februar 2024	Abweichung	Bisherige Extreme			
					Max.	Jahr	Min.	Jahr
Temperatur (Mittelwert)	°C	0,9	5,8	+4,8	5,8	2024	-5,0	2012
Höchste Temperatur	°C	11,8	15,9	+4,1	19,5	1998	4,5	2006
Mittlere Maximumtemperatur	°C	3,9	8,5	+4,5	8,5	2024	-1,2	2012
Tiefste Temperatur	°C	-10,7	-1,7	+9,0	-1,7	2024	-22,0	2012
Mittlere Minimumtemperatur	°C	-2,1	3,0	+5,1	3,0	2024	-8,8	2012
Temperatur (Mittelwert - 1.-10.)	°C	0,1	5,8	+5,7	6,7	2002	-13,7	2012
Temperatur (Mittelwert - 11.-20.)	°C	1,1	6,6	+5,5	7,5	1998	-6,3	2003
Temperatur (Mittelwert - 21.-31.)	°C	1,7	4,8	+3,1	7,6	2021	-8,3	2018
Max.: ≥ 30,0 °C (Heiße Tage)	Tage	0,0	0	+0,0	0	1995	0	1995
Max.: ≥ 25,0 °C (Sommertage)	Tage	0,0	0	+0,0	0	1995	0	1995
Min.: ≥ 20,0 °C (Tropennacht)	Tage	0,0	0	+0,0	0	1995	0	1995
Min.: < 0,0 °C (Frosttage)	Tage	17,4	4	-13,4	29	1996	4	2024
Min.: < -10,0 °C (Strenger Frost)	Tage	1,7	0	-1,7	13	2012	0	1995
Max.: < 0,0 °C (Eistage)	Tage	5,6	0	-5,6	17	2003	0	2000
Gesamtniederschlagshöhe	mm	70,3	100,4	143%	133,0	2009	3,5	2014
Maximaler Tagesniederschlag	mm	15,7	18,4	+2,7	31,0	2002	3,0	2014
Zahl der Tage mit ≥ 10,0 mm	Tage	2,0	6	+4,0	6	2009	0	2003
Zahl der Tage mit ≥ 5,0 mm	Tage	5,6	7	+1,4	13	2009	0	2014
Zahl der Tage mit ≥ 2,5 mm	Tage	8,6	11	+2,4	16	1999	1	2014
Zahl der Tage mit ≥ 1,0 mm	Tage	13,1	15	+1,9	23	1999	1	2014
Zahl der Tage mit > 0 mm	Tage	14,8	16	+1,2	24	1999	2	2014
Maximale Schneehöhe	cm	23,6	11,0	-12,6	68,0	2006	0,0	2008
Zahl der Tage mit ≥ 50 cm	Tage	0,5	0	-0,5	11	2006	0	1995
Zahl der Tage mit ≥ 25 cm	Tage	4,2	0	-4,2	28	2006	0	1995
Zahl der Tage mit ≥ 10 cm	Tage	11,4	1	-10,4	28	2003	0	1997
Zahl der Tage mit ≥ 5 cm	Tage	14,6	2	-12,6	28	2003	0	2008
Zahl der Tage mit > 0 cm	Tage	17,3	2	-15,3	28	1996	0	2008
Luftdruck (Mittelwert)	hPa	1016,5	1014,2	-2,3	1028,8	2023	1002,2	2010
Tiefster Luftdruck	hPa	998,7	990,1	-8,6	1009,0	2008	981,0	2009
Höchster Luftdruck	hPa	1029,3	1036,0	+6,7	1046,5	2021	1015,0	2010
rel. Luftfeuchtigkeit (Mittelwert)	%	88,3	85,9	-2,5	97,9	2013	74,4	2019
Minimale rel. Luftfeuchtigkeit	%	60,1	61,0	+0,9	77,0	2009	35,0	2011
Anteil N	%	7,9	3,4	-4,5	42,9	2009	0,0	1997
Anteil NO	%	6,2	0,0	-6,2	21,4	2018	0,0	2002
Anteil O	%	15,9	6,9	-9,0	64,3	2014	0,0	2000
Anteil SO	%	9,9	27,6	+17,7	32,1	2019	0,0	1999
Anteil S	%	7,0	6,9	-0,1	21,4	2003	0,0	1999
Anteil SW	%	10,1	3,4	-6,7	35,7	1997	0,0	2004
Anteil W	%	30,9	51,7	+20,8	71,4	2022	7,1	2001
Anteil NW	%	11,8	0,0	-11,8	28,6	1999	0,0	2011
Zahl der Tage mit Nebel	Tage	1,7	2	+0,3	7	2015	0	1997
Z. d. T. m. Schneefall	Tage	8,3	2	-6,3	17	2005	0	2014
Z. d. T. m. Gewitter	Tage	0,2	0	-0,2	2	2000	0	1995

Aux

M-ID feb

J-ID BO

Klimatologische Übersicht
Gornsdorf, Andreasberg (515 m ü. N.N.)
 50° 41' 50.3" N, 12° 53' 24.8" E



Klimatologische Übersicht Gornsdorf, Andreasberg (515 m ü. N.N.)

50° 41' 50.3" N, 12° 53' 24.8" E

Datum	Maximum Temperatur		Minimum Temperatur		Luftdruck		Luftfeuchte		Niederschlag	Schneehöhe	Windrichtung	Februar 2024	
	°C	°C*	°C	°C*	hPa	hPa*	%	%*	mm	cm		Wettererscheinungen	
												18-6 Uhr	6-18 Uhr
1.	5,8	2,4	1,8	-2,9	1033	1013	81	93,2	5,4		W	leichter Dauerregen	starker Regen
2.	6,1	2,5	0,5	-3,0	1026	1014	80	91,1			W		
3.	7,3	3,3	5,0	-1,7	1024	1015	91	95,2	2,2		W		Regenschauer
4.	7,4	3,3	6,1	-2,0	1017	1017	93	94,2	18,4		w		starker Regen, Regenschauer
5.	9,6	3,4	5,8	-2,3	1017	1018	78	88,6	0,4		W	starker Regen	leichter Regen
6.	6,7	3,2	4,7	-2,2	1009	1016	80	88,7			W		
7.	7,3	3,0	-0,8	-3,5	1007	1015	93	88,6	15	11	s	mäßiger Regen	starker Schneefall
8.	8,3	2,2	-0,8	-2,6	998,1	1016	91	88,4	11	6	W	starker Schneefall, mäßiger Regen	mäßiger Nieselregen, Regenschauer
9.	11,1	3,0	7,0	-3,8	993,4	1015	89	88,6	3,8		SO	starker Regen, Regenschauer	Regenschauer
10.	10,8	3,2	6,2	-3,1	990,1	1014	87	89	1		SO	Regenschauer	
11.	7,8	3,3	5,1	-2,2	998,8	1017	92	93,6	11,6		W		starker Regen
12.	7,7	2,9	3,2	-2,6	1014	1019	92	91,5	2,6		W	starker Regen, Regenschauer	starke Regenschauer
13.	5,3	3,3	1,3	-2,5	1024	1019	81	93,2			W	leichter Regen	
14.	9,0	3,4	2,2	-2,7	1023	1020	90	89,5			SO		leichter Regen
15.	12,3	4,4	6,4	-2,2	1019	1018	87	85,4	1,4		O		Regenschauer
16.	15,9	5,2	7,1	-0,9	1022	1018	85	86,3			W		
17.	11,1	4,9	4,4	-1,5	1036	1019	89	86,5	10,6		SW	starker Regen	mäßiger Regen
18.	10,3	4,3	1,2	-1,2	1023	1018	90	88,7	2,6		w		
19.	6,9	4,1	4,4	-1,4	1025	1017	90	89,9	10		W	starker Regen	starker Regen
20.	5,9	4,5	4,1	-1,1	1027	1016	84	88,2	3,2		W	Regenschauer	Regenschauer
21.	10,3	5,1	4,2	-1,6	1012	1016	61	87,3			o		
22.	10,2	4,5	6,4	-1,4	990,2	1015	76	86,9	1,2		w	leichter Regen	
23.	10,2	4,6	1,6	-1,6	1002	1016	82	84,7			SO		
24.	8,1	5,4	1,0	-1,8	1011	1016	78	82,1			s		
25.	10,1	5,3	1,4	-1,5	1005	1017	87	83,7			SO		
26.	9,0	4,8	0,7	-1,5	1013	1017	90	84,5			SO		
27.	3,4	5,2	1,1	-2,4	1020	1017	95	83			N	Nebel	Nebel
28.	4,1	5,5	-1,7	-1,3	1025	1016	91	81,9			SO	Nebel	Nebel
29.	7,7	5,9	-1,7	-1,2	1010	1013	88	93,3			SO		

* vieljähriger Mittelwert

