

Klimatologische Übersicht
Gornsdorf, Andreasberg (515 m ü. N.N.)

50° 41' 50.3" N, 12° 53' 24.8" E

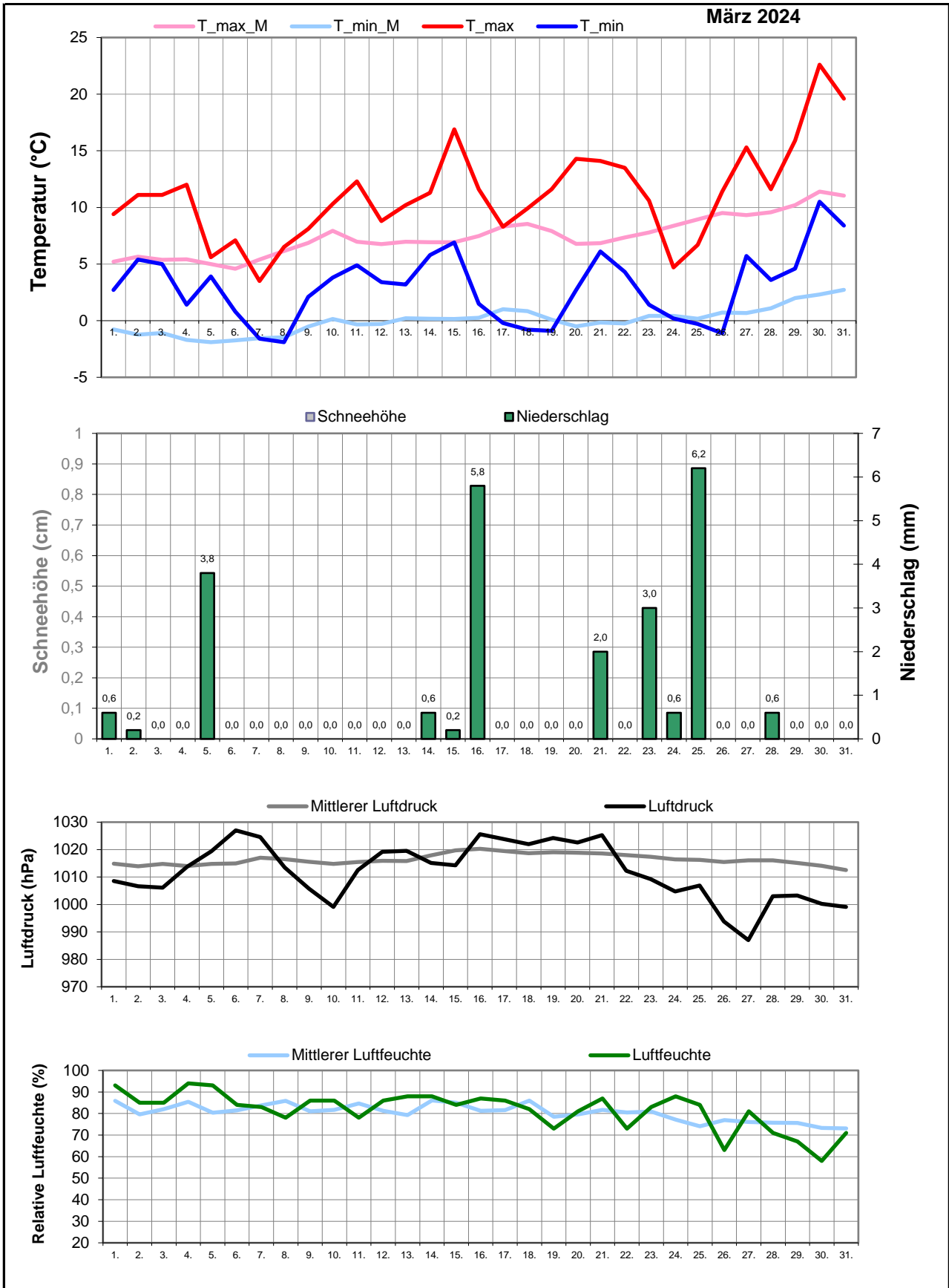
Element	Einheit	Mittelwert	März 2024	Abweichung	Bisherige Extreme			
					Max.	Jahr	Min.	Jahr
Temperatur (Mittelwert)	°C	3,7	7,1	+3,3	7,5	2014	-1,7	2013
Höchste Temperatur	°C	17,0	22,6	+5,6	23,0	2017	8,1	1995
Mittlere Maximumtemperatur	°C	7,5	11,2	+3,7	12,3	2014	1,3	1995
Tiefste Temperatur	°C	-6,9	-1,9	+5,0	-1,0	2019	-15,0	2013
Mittlere Minimumtemperatur	°C	0,0	3,0	+3,0	3,0	2024	-5,3	2013
Temperatur (Mittelwert - 1.-10.)	°C	2,3	5,3	+3,0	6,7	2019	-5,6	2005
Temperatur (Mittelwert - 11.-20.)	°C	3,8	7,1	+3,3	8,5	2004	-3,7	2013
Temperatur (Mittelwert - 21.-31.)	°C	5,0	8,6	+3,6	10,6	2010	-3,2	2013
Max.: ≥ 30,0 °C (Heiße Tage)	Tage	0,0	0	+0,0	0	1995	0	1995
Max.: ≥ 25,0 °C (Sommertage)	Tage	0,0	0	+0,0	0	1995	0	1995
Min.: ≥ 20,0 °C (Tropennacht)	Tage	0,0	0	+0,0	0	1995	0	1995
Min.: < 0,0 °C (Frosttage)	Tage	14,1	7	-7,1	27	2013	6	2002
Min.: < -10,0 °C (Strenger Frost)	Tage	0,6	0	-0,6	7	2005	0	1995
Max.: < 0,0 °C (Eistage)	Tage	2,1	0	-2,1	11	2013	0	1997
Gesamtniederschlagshöhe	mm	76,0	23,6	31%	207,0	2000	17,5	2011
Maximaler Tagesniederschlag	mm	17,7	6,2	-11,5	31,0	1998	6,0	2014
Zahl der Tage mit ≥ 10,0 mm	Tage	2,1	0	-2,1	11	2000	0	2013
Zahl der Tage mit ≥ 5,0 mm	Tage	5,7	2	-3,7	14	2000	1	2011
Zahl der Tage mit ≥ 2,5 mm	Tage	8,5	4	-4,5	19	2000	2	2011
Zahl der Tage mit ≥ 1,0 mm	Tage	13,6	5	-8,6	22	2000	4	2011
Zahl der Tage mit > 0 mm	Tage	15,5	11	-4,5	24	2000	4	2022
Maximale Schneehöhe	cm	15,7	0,0	-15,7	84,0	2006	0,0	2011
Zahl der Tage mit ≥ 50 cm	Tage	1,0	0	-1,0	25	2006	0	1995
Zahl der Tage mit ≥ 25 cm	Tage	2,2	0	-2,2	27	2006	0	1997
Zahl der Tage mit ≥ 10 cm	Tage	6,1	0	-6,1	29	2013	0	1997
Zahl der Tage mit ≥ 5 cm	Tage	7,9	0	-7,9	31	2013	0	1997
Zahl der Tage mit > 0 cm	Tage	10,4	0	-10,4	31	2013	0	2011
Luftdruck (Mittelwert)	hPa	1016,4	1011,9	-4,5	1031,5	2012	1002,3	2008
Tiefster Luftdruck	hPa	999,6	987,0	-12,6	1015,0	2012	983,0	2008
Höchster Luftdruck	hPa	1028,9	1027,0	-1,9	1046,2	2022	1017,0	2008
rel. Luftfeuchtigkeit (Mittelwert)	%	80,5	81,5	+1,0	89,5	2009	70,4	2011
Minimale rel. Luftfeuchtigkeit	%	47,1	58,0	+10,9	65,0	2019	29,0	2022
Anteil N	%	7,9	6,5	-1,4	19,4	2008	0,0	2000
Anteil NO	%	6,0	3,2	-2,8	22,6	1999	0,0	2007
Anteil O	%	16,9	12,9	-4,0	48,4	2018	3,2	2006
Anteil SO	%	10,2	35,5	+25,3	35,5	2022	0,0	1998
Anteil S	%	7,1	12,9	+5,8	22,6	2004	0,0	1995
Anteil SW	%	10,0	9,7	-0,3	32,3	2001	0,0	2012
Anteil W	%	26,6	19,4	-7,2	71,0	2019	3,2	2022
Anteil NW	%	15,2	0,0	-15,2	32,3	2008	0,0	2024
Zahl der Tage mit Nebel	Tage	2,0	0	-2,0	7	2012	0	1995
Z. d. T. m. Schneefall	Tage	7,1	1	-6,1	15	1995	0	2011
Z. d. T. m. Gewitter	Tage	0,4	0	-0,4	2	2008	0	1996

Aux

M-ID mrz

J-ID BO

Klimatologische Übersicht
Gornsdorf, Andreasberg (515 m ü. N.N.)
 50° 41' 50.3" N, 12° 53' 24.8" E



Klimatologische Übersicht Gornsdorf, Andreasberg (515 m ü. N.N.)

50° 41' 50.3" N, 12° 53' 24.8" E

Datum	Maximum Temperatur		Minimum Temperatur		Luftdruck		Luftfeuchte		Niederschlag	Schneehöhe	Windrichtung	März 2024	
												Wettererscheinungen	
	°C	°C*	°C	°C*	hPa	hPa*	%	%*	mm	cm		18-6 Uhr	6-18 Uhr
1.	9,4	5,2	2,7	-0,8	1009	1015	93	85,9	0,6		SO		
2.	11,1	5,6	5,4	-1,2	1007	1014	85	79,7	0,2		s	leichter Regen	
3.	11,1	5,4	5,0	-1,1	1006	1015	85	82			SO		
4.	12,0	5,4	1,4	-1,7	1014	1014	94	85,5			N		
5.	5,6	5,0	3,9	-1,9	1019	1015	93	80,4	3,8		n		mäßiger Regen
6.	7,1	4,6	0,8	-1,7	1027	1015	84	81,5			NO		
7.	3,5	5,4	-1,6	-1,5	1025	1017	83	83,7			SO		
8.	6,5	6,2	-1,9	-1,5	1014	1017	78	85,9			SO		
9.	8,1	6,9	2,1	-0,5	1006	1016	86	81			SO		
10.	10,3	7,9	3,8	0,1	999,1	1015	86	81,7			o		
11.	12,3	7,0	4,9	-0,3	1013	1015	78	84,7			SO		
12.	8,8	6,8	3,4	-0,3	1019	1016	86	81,3			w		
13.	10,2	7,0	3,2	0,2	1020	1016	88	79,2			w		
14.	11,3	6,9	5,8	0,2	1015	1018	88	86,1	0,6		SO	leichter Regen	
15.	16,9	6,9	6,9	0,2	1014	1020	84	85	0,2		SO		Regenschauer
16.	11,6	7,5	1,5	0,2	1026	1020	87	81,3	5,8		SW	Regenschauer	starke Regenschauer
17.	8,3	8,3	-0,2	1,0	1024	1019	86	81,6			SO		
18.	9,9	8,5	-0,8	0,8	1022	1019	82	86			o		
19.	11,6	7,9	-0,9	0,1	1024	1019	73	78,5			s		
20.	14,3	6,8	2,7	-0,5	1023	1019	81	79,6			SO		
21.	14,1	6,8	6,1	-0,2	1025	1019	87	81,7	2		W		mäßiger Regen
22.	13,5	7,4	4,3	-0,3	1012	1018	73	80,5			w		leichter Regen
23.	10,6	7,8	1,4	0,4	1009	1017	83	81	3		W		Regenschauer, Graupelschauer
24.	4,7	8,4	0,2	0,4	1005	1016	88	77,2	0,6		W		Regenschauer, Graupelschauer
25.	6,7	8,9	-0,3	0,2	1007	1016	84	74,1	6,2		o	Schneeregenschauer	Graupelschauer, leichter Regen
26.	11,4	9,5	-1,1	0,7	993,8	1015	63	77			o		
27.	15,3	9,3	5,7	0,7	987	1016	81	76,1			SW		
28.	11,6	9,6	3,6	1,1	1003	1016	71	75,7	0,6		SW		Regenschauer
29.	15,9	10,2	4,6	2,0	1003	1015	67	75,7			S		
30.	22,6	11,4	10,5	2,3	1000	1014	58	73,3			SO	(Saharastaub)	(Saharastaub)
31.	19,6	11,0	8,4	2,7	999,1	1013	71	73,1			s	(Saharastaub)	(Saharastaub)

* vieljähriger Mittelwert

