

Klimatologische Übersicht  
**Gornsdorf, Andreasberg (515 m ü. N.N.)**

50° 41' 50.3" N, 12° 53' 24.8" E

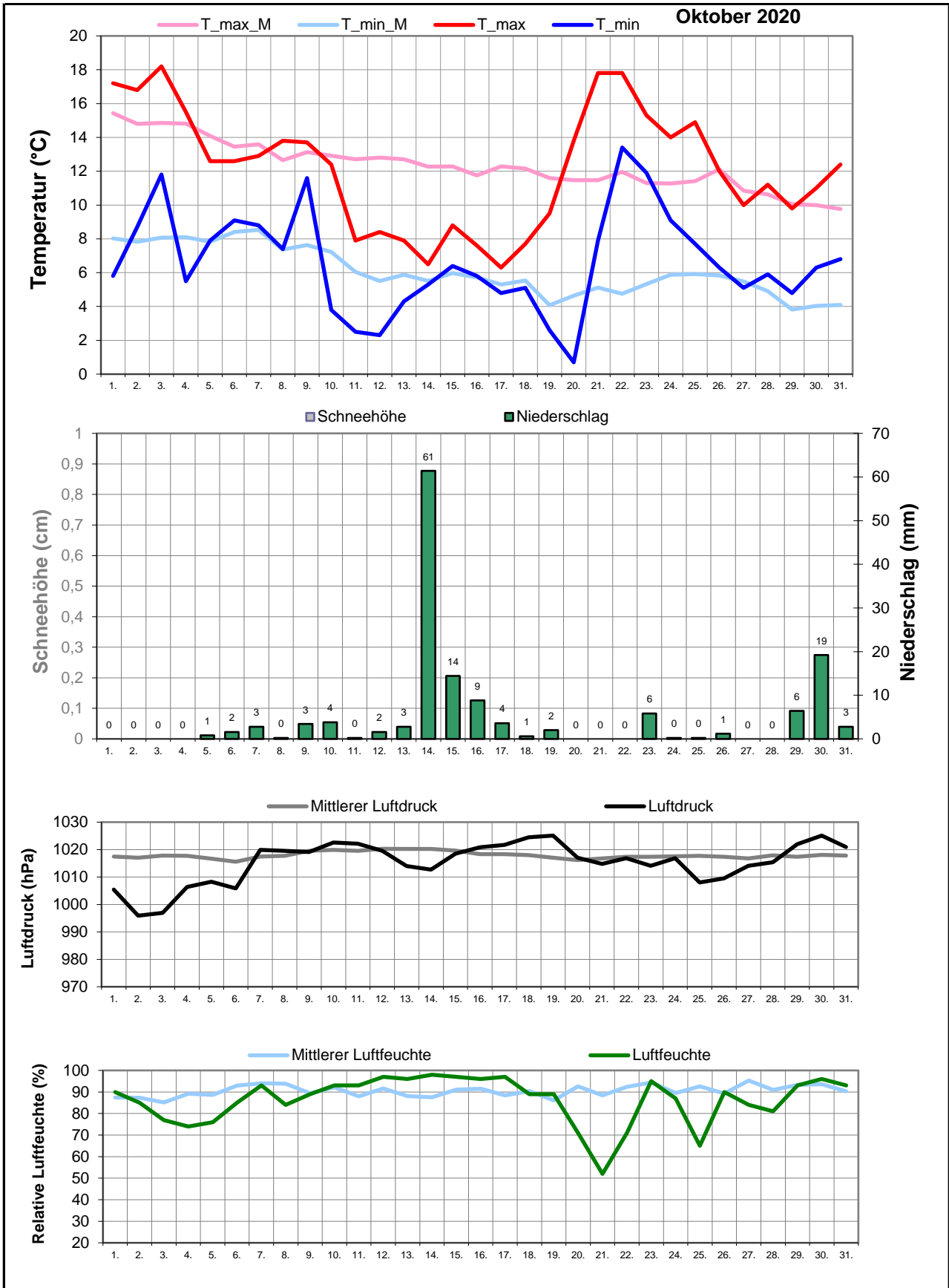
Element	Einheit	Mittelwert	Oktober 2020	Abweichung	Bisherige Extreme			
					Max.	Jahr	Min.	Jahr
Temperatur (Mittelwert)	°C	9,2	<b>9,4</b>	+0,2	13,6	2001	5,0	2003
Höchste Temperatur	°C	20,4	<b>18,2</b>	-2,2	23,0	1997	17,0	1998
Mittlere Maximumtemperatur	°C	12,3	<b>12,1</b>	-0,2	16,8	2001	7,8	2003
Tiefste Temperatur	°C	-1,2	<b>0,7</b>	+1,9	6,0	2001	-7,5	1997
Mittlere Minimumtemperatur	°C	6,1	<b>6,6</b>	+0,6	10,4	2001	2,2	2003
Temperatur (Mittelwert - 1.-10.)	°C	10,9	<b>11,3</b>	+0,4	15,3	2001	7,5	1998
Temperatur (Mittelwert - 11.-20.)	°C	8,8	<b>6,2</b>	-2,6	14,6	2017	3,5	2009
Temperatur (Mittelwert - 21.-31.)	°C	8,0	<b>10,5</b>	+2,5	13,1	2013	1,1	1997
Max.: ≥ 30,0 °C (Heiße Tage)	Tage	0,0	<b>0</b>	+0,0	0	1995	0	1995
Max.: ≥ 25,0 °C (Sommertage)	Tage	0,0	<b>0</b>	+0,0	0	1995	0	1995
Min.: ≥ 20,0 °C (Tropennacht)	Tage	0,0	<b>0</b>	+0,0	0	1995	0	1995
Min.: < 0,0 °C (Frosttage)	Tage	2,2	<b>0</b>	-2,2	8	1997	0	1996
Min.: < -10,0 °C (Strenger Frost)	Tage	0,0	<b>0</b>	+0,0	0	1995	0	1995
Max.: < 0,0 °C (Eistage)	Tage	0,0	<b>0</b>	+0,0	0	1995	0	1995
Gesamtniederschlagshöhe	mm	83,9	<b>143,8</b>	171%	143,8	2020	24,0	2010
Maximaler Tagesniederschlag	mm	20,8	<b>61,4</b>	+40,6	61,4	2020	7,0	2004
Zahl der Tage mit ≥ 10,0 mm	Tage	2,9	<b>3</b>	+0,1	6	2017	0	2004
Zahl der Tage mit ≥ 5,0 mm	Tage	6,3	<b>6</b>	-0,3	11	2002	1	2005
Zahl der Tage mit ≥ 2,5 mm	Tage	8,8	<b>12</b>	+3,2	19	1998	3	2010
Zahl der Tage mit ≥ 1,0 mm	Tage	13,0	<b>16</b>	+3,0	21	1998	6	0
Zahl der Tage mit > 0 mm	Tage	14,3	<b>22</b>	+7,7	24	1998	6	2010
Maximale Schneehöhe	cm	1,3	<b>0,0</b>	-1,3	21,0	2012	0,0	1995
Zahl der Tage mit ≥ 50 cm	Tage	0,0	<b>0</b>	+0,0	0	1995	0	1995
Zahl der Tage mit ≥ 25 cm	Tage	0,0	<b>0</b>	+0,0	0	1995	0	1995
Zahl der Tage mit ≥ 10 cm	Tage	0,2	<b>0</b>	-0,2	4	2012	0	1995
Zahl der Tage mit ≥ 5 cm	Tage	0,2	<b>0</b>	-0,2	5	2012	0	1995
Zahl der Tage mit > 0 cm	Tage	0,5	<b>0</b>	-0,5	5	2012	0	1995
Luftdruck (Mittelwert)	hPa	1018,0	<b>1015,3</b>	-2,7	1026,0	2011	1012,6	2019
Tiefster Luftdruck	hPa	1006,4	<b>995,9</b>	-10,5	1021,0	2007	991,0	2008
Höchster Luftdruck	hPa	1026,8	<b>1025,1</b>	-1,7	1039,0	2011	1021,0	2004
rel. Luftfeuchtigkeit (Mittelwert)	%	90,5	<b>86,3</b>	-4,2	98,3	2016	83,9	2011
Minimale rel. Luftfeuchtigkeit	%	61,6	<b>52,0</b>	-9,6	82,0	2014	45,0	2007
Anteil N	%	5,7	<b>6,5</b>	+0,7	19,4	2002	0,0	2005
Anteil NO	%	4,3	<b>0,0</b>	-4,3	16,1	1999	0,0	2001
Anteil O	%	19,7	<b>9,7</b>	-10,0	41,9	2016	0,0	2008
Anteil SO	%	9,3	<b>38,7</b>	+29,4	38,7	2020	0,0	1997
Anteil S	%	8,2	<b>12,9</b>	+4,7	22,6	2001	0,0	1997
Anteil SW	%	11,3	<b>0,0</b>	-11,3	32,3	2017	0,0	2004
Anteil W	%	30,6	<b>29,0</b>	-1,6	64,5	2008	9,7	2019
Anteil NW	%	10,8	<b>3,2</b>	-7,6	25,8	1996	0,0	1995
Zahl der Tage mit Nebel	Tage	2,6	<b>1</b>	-1,6	11	2015	0	1997
Z. d. T. m. Schneefall	Tage	0,6	<b>0</b>	-0,6	4	2009	0	1995
Z. d. T. m. Gewitter	Tage	0,1	<b>0</b>	-0,1	1	1997	0	1995

Aux

M-ID okt

J-ID BG

Klimatologische Übersicht  
**Gornsdorf, Andreasberg (515 m ü. N.N.)**  
 50° 41' 50.3" N, 12° 53' 24.8" E



# Klimatologische Übersicht Gornsdorf, Andreasberg (515 m ü. N.N.)

50° 41' 50.3" N, 12° 53' 24.8" E

Datum	Maximum Temperatur		Minimum Temperatur		Luftdruck		Luftfeuchte		Niederschlag	Schneehöhe	Windrichtung	<b>Oktober 2020</b>	
	°C	°C*	°C	°C*	hPa	hPa*	%	%*	mm	cm		Wettererscheinungen	
												18-6 Uhr	6-18 Uhr
1.	17,2	15,4	5,8	8,0	1005	1017	90	87,5			SO		
2.	16,8	14,8	8,7	7,8	995,9	1017	85	87,3			SO		
3.	18,2	14,9	11,8	8,1	996,9	1018	77	85,2			SO		
4.	15,5	14,8	5,5	8,1	1006	1018	74	89,2			s		
5.	12,6	14,1	7,9	7,8	1008	1017	76	88,6	0,8		o		mäßiger Regen
6.	12,6	13,4	9,1	8,4	1006	1016	85	92,9	1,6		w		mäßiger Regen
7.	12,9	13,6	8,8	8,5	1020	1017	93	94	2,8		W		leichter Regen
8.	13,8	12,6	7,4	7,4	1020	1018	84	93,8	0,2		W	mäßiger Regen	
9.	13,7	13,1	11,6	7,6	1019	1020	89	89,4	3,4		s		leichter Dauerregen
10.	12,4	12,9	3,8	7,2	1023	1020	93	92,2	3,8		o	leichter Dauerregen	leichter Dauerregen
11.	7,9	12,7	2,5	6,0	1022	1020	93	87,9	0,2		SO	leichter Regen	
12.	8,4	12,8	2,3	5,5	1020	1020	97	91,6	1,6		SO		mäßiger Regen
13.	7,9	12,7	4,3	5,9	1014	1020	96	88,1	2,8		n		leichter Regen
14.	6,5	12,3	5,3	5,5	1013	1020	98	87,5	61,4		W	starker Dauerregen	starker Dauerregen
15.	8,8	12,3	6,4	6,0	1019	1020	97	91,1	14,4		N	mäßiger Regen, Regenschauer	mäßiger Regen
16.	7,6	11,8	5,8	5,7	1021	1018	96	91,5	8,8		NW	mäßiger Regen, Regenschauer	starke Regenschauer
17.	6,3	12,3	4,8	5,3	1022	1018	97	88,5	3,6		W	Regenschauer	Regenschauer
18.	7,7	12,2	5,1	5,5	1025	1018	89	90,4	0,6		W	Regenschauer	
19.	9,5	11,6	2,6	4,1	1025	1017	89	86,1	2		SO	Regenschauer	starke Regenschauer
20.	13,8	11,5	0,7	4,6	1017	1016	71	92,6			SO		
21.	17,8	11,5	7,9	5,1	1015	1017	52	88,4			SO		
22.	17,8	12,0	13,4	4,7	1017	1017	71	92,4			S		
23.	15,3	11,3	11,9	5,3	1014	1017	95	94,4	5,8		S		Regenschauer
24.	14,0	11,3	9,1	5,9	1017	1018	87	89,5	0,2		SO	starke Regenschauer	
25.	14,9	11,4	7,7	5,9	1008	1018	65	92,6	0,2		SO		
26.	12,0	12,1	6,3	5,8	1010	1017	90	89,3	1,2		W		Regenschauer
27.	10,0	10,8	5,1	5,5	1014	1017	84	95,3			SO		
28.	11,2	10,6	5,9	4,9	1015	1018	81	91			SO		
29.	9,8	10,1	4,8	3,8	1022	1017	93	93,3	6,4		w		starke Regenschauer
30.	11,0	10,0	6,3	4,0	1025	1018	96	93,6	19,2		W	starker Regen	starker Regen
31.	12,4	9,8	6,8	4,1	1021	1018	93	90,3	2,8		o	starker Nieselregen	mäßiger Nieselregen, Nebel

\* vieljähriger Mittelwert

