

Klimatologische Übersicht
Gornsdorf, Andreasberg (515 m ü. N.N.)

50° 41' 50.3" N, 12° 53' 24.8" E

Element	Einheit	Mittelwert	März 2022	Abweichung	Bisherige Extreme			
					Max.	Jahr	Min.	Jahr
Temperatur (Mittelwert)	°C	3,6	3,7	+0,1	7,5	2014	-1,7	2013
Höchste Temperatur	°C	16,8	17,2	+0,4	23,0	2017	8,1	1995
Mittlere Maximumtemperatur	°C	7,3	8,0	+0,7	12,3	2014	1,3	1995
Tiefste Temperatur	°C	-7,0	-5,7	+1,3	-1,0	2019	-15,0	2013
Mittlere Minimumtemperatur	°C	-0,1	-0,7	-0,5	2,7	2014	-5,3	2013
Temperatur (Mittelwert - 1.-10.)	°C	2,2	-0,3	-2,5	6,7	2019	-5,6	2005
Temperatur (Mittelwert - 11.-20.)	°C	3,6	4,5	+0,9	8,5	2004	-3,7	2013
Temperatur (Mittelwert - 21.-31.)	°C	4,8	6,4	+1,6	10,6	2010	-3,2	2013
Max.: ≥ 30,0 °C (Heiße Tage)	Tage	0,0	0	+0,0	0	1995	0	1995
Max.: ≥ 25,0 °C (Sommertage)	Tage	0,0	0	+0,0	0	1995	0	1995
Min.: ≥ 20,0 °C (Tropennacht)	Tage	0,0	0	+0,0	0	1995	0	1995
Min.: < 0,0 °C (Frosttage)	Tage	14,3	15	+0,7	27	2013	6	2002
Min.: < -10,0 °C (Strenger Frost)	Tage	0,7	0	-0,7	7	2005	0	1995
Max.: < 0,0 °C (Eistage)	Tage	2,2	2	-0,2	11	2013	0	1997
Gesamtniederschlagshöhe	mm	74,9	21,4	29%	207,0	2000	17,5	2011
Maximaler Tagesniederschlag	mm	17,9	8,4	-9,5	31,0	1998	6,0	2014
Zahl der Tage mit ≥ 10,0 mm	Tage	2,1	0	-2,1	11	2000	0	1995
Zahl der Tage mit ≥ 5,0 mm	Tage	5,6	2	-3,6	14	2000	1	2011
Zahl der Tage mit ≥ 2,5 mm	Tage	8,4	2	-6,4	19	2000	2	2011
Zahl der Tage mit ≥ 1,0 mm	Tage	13,7	4	-9,7	22	2000	4	2011
Zahl der Tage mit > 0 mm	Tage	15,3	4	-11,3	24	2000	4	2022
Maximale Schneehöhe	cm	16,1	3,0	-13,1	84,0	2006	0,0	2011
Zahl der Tage mit ≥ 50 cm	Tage	1,1	0	-1,1	25	2006	0	1995
Zahl der Tage mit ≥ 25 cm	Tage	2,3	0	-2,3	27	2006	0	1997
Zahl der Tage mit ≥ 10 cm	Tage	6,1	0	-6,1	29	2013	0	1997
Zahl der Tage mit ≥ 5 cm	Tage	8,0	0	-8,0	31	2013	0	1997
Zahl der Tage mit > 0 cm	Tage	10,6	4	-6,6	31	2013	0	2011
Luftdruck (Mittelwert)	hPa	1016,8	1027,7	+11,0	1031,5	2012	1002,3	2008
Tiefster Luftdruck	hPa	1000,5	1001,3	+0,8	1015,0	2012	983,0	2008
Höchster Luftdruck	hPa	1029,1	1046,2	+17,1	1046,2	2022	1017,0	2008
rel. Luftfeuchtigkeit (Mittelwert)	%	80,3	72,5	-7,8	89,5	2009	70,4	2011
Minimale rel. Luftfeuchtigkeit	%	45,8	29,0	-16,8	65,0	2019	29,0	2022
Anteil N	%	8,1	0,0	-8,1	19,4	2008	0,0	2000
Anteil NO	%	6,2	0,0	-6,2	22,6	1999	0,0	2007
Anteil O	%	17,2	32,3	+15,1	48,4	2018	3,2	2006
Anteil SO	%	9,1	35,5	+26,4	35,5	2022	0,0	1998
Anteil S	%	6,3	9,7	+3,3	22,6	2004	0,0	1995
Anteil SW	%	10,7	3,2	-7,5	32,3	2001	0,0	2012
Anteil W	%	25,5	3,2	-22,2	71,0	2019	3,2	2022
Anteil NW	%	16,9	16,1	-0,8	35,5	1995	6,5	2010
Zahl der Tage mit Nebel	Tage	2,1	2	-0,1	7	2012	0	1995
Z. d. T. m. Schneefall	Tage	7,3	3	-4,3	15	1995	0	2011
Z. d. T. m. Gewitter	Tage	0,4	0	-0,4	2	2008	0	1996

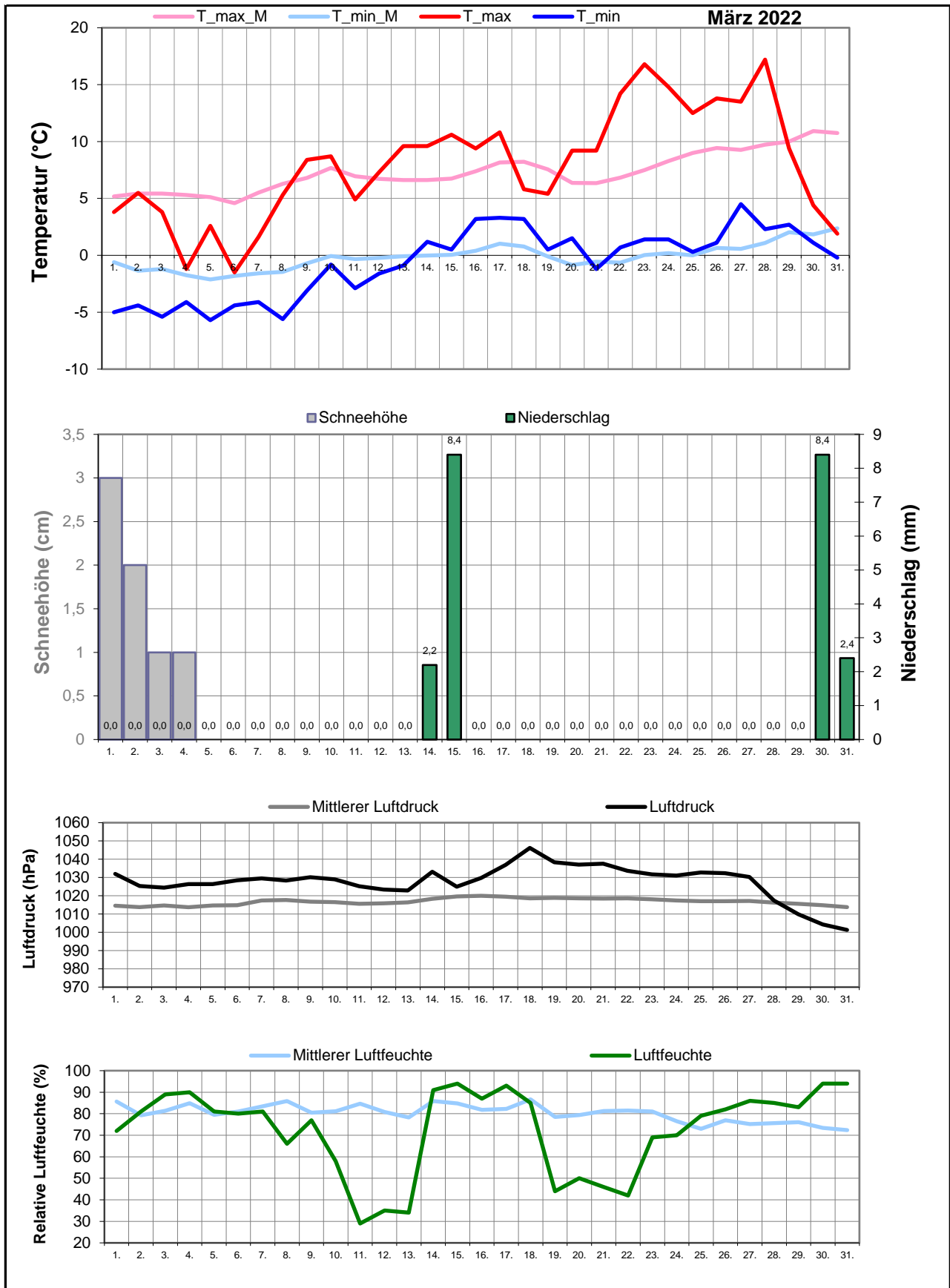
Aux

M-ID mrz

J-ID BK

Klimatologische Übersicht Gornsdorf, Andreasberg (515 m ü. N.N.)

50° 41' 50.3" N, 12° 53' 24.8" E



Klimatologische Übersicht Gornsdorf, Andreasberg (515 m ü. N.N.)

50° 41' 50.3" N, 12° 53' 24.8" E

Datum	Maximum Temperatur		Minimum Temperatur		Luftdruck		Luftfeuchte		Niederschlag mm	Schneehöhe cm	Windrichtung	März 2022			
												Wettererscheinungen			
	°C	°C*	°C	°C*	hPa	hPa*	%	%*				18-6 Uhr	6-18 Uhr		
1.	3,8	5,2	-5,0	-0,6	1032	1015	72	85,7		3	SO				
2.	5,5	5,4	-4,4	-1,4	1025	1014	81	79,2		2	SO				
3.	3,8	5,4	-5,4	-1,2	1025	1015	89	81,3		1	O				
4.	-1,2	5,3	-4,1	-1,8	1026	1014	90	84,9		1	SO		Eiskörner		
5.	2,6	5,1	-5,7	-2,1	1026	1015	81	79,5			SO				
6.	-1,5	4,6	-4,4	-1,8	1028	1015	80	81			O	leichter Schneefall	leichter Schneefall		
7.	1,6	5,5	-4,1	-1,6	1030	1017	81	83,5			SO				
8.	5,3	6,3	-5,6	-1,5	1028	1018	66	85,9			S				
9.	8,4	6,8	-3,1	-0,7	1030	1017	77	80,5			SO				
10.	8,7	7,7	-0,8	-0,1	1029	1017	58	81,2			O				
11.	4,9	6,9	-2,9	-0,3	1025	1016	29	84,7			O				
12.	7,3	6,7	-1,6	-0,2	1023	1016	35	80,8			SO				
13.	9,6	6,6	-0,9	-0,1	1023	1016	34	78,2			SW				
14.	9,6	6,6	1,2	0,0	1033	1018	91	85,9	2,2		O		leichter Regen		
15.	10,6	6,7	0,5	0,1	1025	1020	94	84,8	8,4		NW	mäßiger Regen	mäßiger Regen		
16.	9,4	7,4	3,2	0,4	1030	1020	87	81,9			NW	starker Regen, Nebel	Nebel		
17.	10,8	8,2	3,3	1,0	1037	1019	93	82,2			NW				
18.	5,8	8,2	3,2	0,8	1046	1019	85	86,7			O	Nebel	leichter regen, Nebel		
19.	5,4	7,6	0,5	-0,1	1038	1019	44	78,5			O		leichter Schneeschauer		
20.	9,2	6,4	1,5	-0,9	1037	1019	50	79,4			SO				
21.	9,2	6,3	-1,2	-0,6	1038	1018	46	81,2			s				
22.	14,2	6,8	0,7	-0,6	1034	1019	42	81,5			s				
23.	16,8	7,5	1,4	0,0	1032	1018	69	81			SO				
24.	14,8	8,3	1,4	0,2	1031	1017	70	76,5			SO				
25.	12,5	9,0	0,3	0,0	1033	1017	79	73			SO				
26.	13,8	9,4	1,1	0,6	1032	1017	82	76,9			O				
27.	13,5	9,3	4,5	0,6	1030	1017	86	75,2			NW				
28.	17,2	9,7	2,3	1,1	1017	1016	85	75,7			w				
29.	9,4	10,0	2,7	2,0	1010	1016	83	76			NW				
30.	4,4	10,9	1,1	1,8	1004	1015	94	73,5	8,4		O	Regenschauer, mäßiger Regen	Regenschauer, mäßiger Regen		
31.	1,9	10,8	-0,2	2,4	1001	1014	94	72,4	2,4		O	leichter Dauerregen	leichter Regen, starker Schneefall		

* vieljähriger Mittelwert

