

Klimatologische Übersicht
Gornsdorf, Andreasberg (515 m ü. N.N.)

50° 41' 50.3" N, 12° 53' 24.8" E

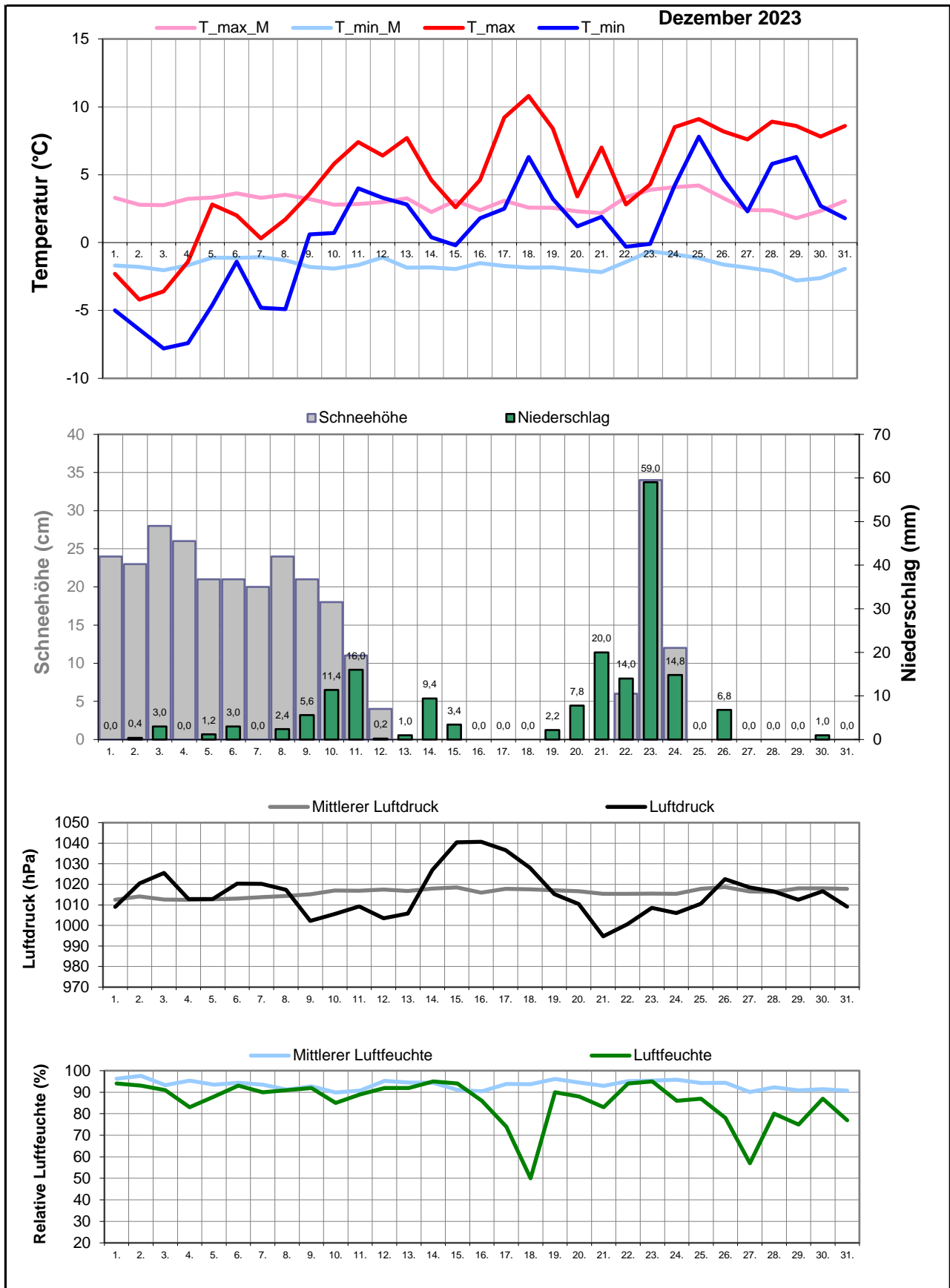
Element	Einheit	Mittelwert	Dezember 2023	Abweichung	Bisherige Extreme			
					Max.	Jahr	Min.	Jahr
Temperatur (Mittelwert)	°C	0,6	2,8	+2,1	5,9	2015	-4,8	2010
Höchste Temperatur	°C	9,9	10,8	+0,9	15,2	2022	5,0	2005
Mittlere Maximumtemperatur	°C	3,0	4,9	+1,9	8,6	2015	-3,3	1995
Tiefste Temperatur	°C	-10,1	-7,8	+2,3	-4,0	2006	-21,0	1996
Mittlere Minimumtemperatur	°C	-1,7	0,7	+2,4	3,2	2015	-8,2	2010
Temperatur (Mittelwert - 1.-10.)	°C	0,8	-1,8	-2,6	6,5	2006	-5,2	1998
Temperatur (Mittelwert - 11.-20.)	°C	0,5	4,5	+4,0	5,7	2015	-5,6	2009
Temperatur (Mittelwert - 21.-31.)	°C	0,6	5,4	+4,8	6,7	2022	-12,1	1996
Max.: ≥ 30,0 °C (Heiße Tage)	Tage	0,0	0	+0,0	0	1995	0	1995
Max.: ≥ 25,0 °C (Sommertage)	Tage	0,0	0	+0,0	0	1995	0	1995
Min.: ≥ 20,0 °C (Tropennacht)	Tage	0,0	0	+0,0	0	1995	0	1995
Min.: < 0,0 °C (Frosttage)	Tage	17,8	11	-6,8	30	2010	5	2015
Min.: < -10,0 °C (Strenger Frost)	Tage	1,2	0	-1,2	10	1996	0	1999
Max.: < 0,0 °C (Eistage)	Tage	6,9	4	-2,9	26	1995	0	2006
Gesamtniederschlagshöhe	mm	82,3	182,6	222%	182,6	2023	26,2	2020
Maximaler Tagesniederschlag	mm	17,3	59,0	+41,7	59,0	2023	5,0	2000
Zahl der Tage mit ≥ 10,0 mm	Tage	2,3	6	+3,7	6	2001	0	2000
Zahl der Tage mit ≥ 5,0 mm	Tage	6,1	10	+3,9	12	2018	2	2000
Zahl der Tage mit ≥ 2,5 mm	Tage	10,1	13	+2,9	16	2005	3	2020
Zahl der Tage mit ≥ 1,0 mm	Tage	15,1	18	+2,9	23	2001	7	2020
Zahl der Tage mit > 0 mm	Tage	17,3	20	+2,7	25	2018	7	2020
Maximale Schneehöhe	cm	18,8	34,0	+15,2	68,0	2010	0,0	2015
Zahl der Tage mit ≥ 50 cm	Tage	0,6	0	-0,6	14	2010	0	1995
Zahl der Tage mit ≥ 25 cm	Tage	2,3	3	+0,7	24	2010	0	1996
Zahl der Tage mit ≥ 10 cm	Tage	7,6	13	+5,4	31	2010	0	2000
Zahl der Tage mit ≥ 5 cm	Tage	10,1	14	+3,9	31	1996	0	2015
Zahl der Tage mit > 0 cm	Tage	14,0	15	+1,0	31	1995	0	2015
Luftdruck (Mittelwert)	hPa	1016,0	1015,5	-0,5	1024,7	2007	1007,8	2009
Tiefster Luftdruck	hPa	997,9	994,7	-3,2	1018,0	2015	971,0	2011
Höchster Luftdruck	hPa	1030,4	1040,7	+10,3	1041,0	2021	1023,0	2017
rel. Luftfeuchtigkeit (Mittelwert)	%	93,4	85,5	-8,0	99,7	2005	85,5	2023
Minimale rel. Luftfeuchtigkeit	%	64,6	50,0	-14,6	97,0	2005	25,0	2004
Anteil N	%	6,8	3,2	-3,6	29,0	2012	0,0	1996
Anteil NO	%	3,7	3,2	-0,4	22,6	1995	0,0	2000
Anteil O	%	19,1	16,1	-3,0	48,4	1995	6,5	1999
Anteil SO	%	8,8	6,5	-2,3	32,3	2019	0,0	2003
Anteil S	%	6,7	9,7	+3,0	19,4	2003	0,0	1995
Anteil SW	%	11,3	0,0	-11,3	38,7	2003	0,0	2004
Anteil W	%	30,3	61,3	+31,0	61,3	2004	6,5	2012
Anteil NW	%	13,3	0,0	-13,3	41,9	2014	0,0	2023
Zahl der Tage mit Nebel	Tage	2,3	1	-1,3	6	2001	0	2000
Z. d. T. m. Schneefall	Tage	8,7	9	+0,3	21	2010	0	2015
Z. d. T. m. Gewitter	Tage	0,2	1	+0,8	2	2001	0	1995

Aux

M-ID dez

J-ID BM

Klimatologische Übersicht
Gornsdorf, Andreasberg (515 m ü. N.N.)
 50° 41' 50.3" N, 12° 53' 24.8" E



Klimatologische Übersicht
Gornsdorf, Andreasberg (515 m ü. N.N.)

50° 41' 50.3" N, 12° 53' 24.8" E

Datum	Maximum Temperatur		Minimum Temperatur		Luftdruck		Luftfeuchte		Niederschlag mm	Schneehöhe cm	Windrichtung	Dezember 2023			
												Wettererscheinungen			
	°C	°C*	°C	°C*	hPa	hPa*	%	%*				18-6 Uhr	6-18 Uhr		
1.	-2,3	3,3	-5,0	-1,7	1009	1013	94	96,3		24	o				
2.	-4,2	2,8	-6,4	-1,8	1021	1014	93	97,6	0,4	23	W	leichter Schneefall	Schneeschauer		
3.	-3,6	2,7	-7,8	-2,0	1026	1013	91	93,3	3	28	SO	mäßiger Schneefall	mäßiger Schneefall		
4.	-1,4	3,2	-7,4	-1,7	1013	1012	83	95,4		26	o				
5.	2,8	3,3	-4,6	-1,1	1013	1013	88	93,5	1,2	21	o	Schneeschauer	Schneeschauer		
6.	2,0	3,6	-1,4	-1,1	1020	1013	93	94,4	3	21	w		leichter Nieselregen, leichter Schneefall		
7.	0,3	3,3	-4,8	-1,1	1020	1014	90	93,5		20	s	mäßiger Schneefall	Schneeschauer		
8.	1,7	3,5	-4,9	-1,3	1017	1014	91	91,2	2,4	24	w	Schneeschauer	starker Schneefall, Schneeregenschauer		
9.	3,6	3,2	0,6	-1,8	1002	1015	92	92,7	5,6	21	n				
10.	5,8	2,8	0,7	-1,9	1006	1017	85	89,9	11,4	18	S	starker Regen	mäßiger Regen		
11.	7,4	2,8	4,0	-1,7	1009	1017	89	90,8	16	11	W	starker Regen, Regenschauer	mäßiger Regen		
12.	6,4	3,0	3,3	-1,1	1004	1017	92	95,2	0,2	4	o	starker Regen, Regenschauer			
13.	7,7	3,3	2,8	-1,8	1006	1017	92	94,5	1		NO				
14.	4,6	2,2	0,4	-1,8	1027	1018	95	94,4	9,4		W	Regenschauer	Nebel, mäßiger Nieselregen		
15.	2,6	3,1	-0,2	-1,9	1040	1019	94	91,1	3,4		w	mäßiger Schneefall	mäßiger Regen		
16.	4,6	2,4	1,8	-1,5	1041	1016	86	90,5			w	Regenschauer			
17.	9,2	3,1	2,5	-1,7	1037	1018	74	93,8			w				
18.	10,8	2,6	6,3	-1,9	1028	1018	50	93,7			s				
19.	8,4	2,6	3,2	-1,8	1015	1017	90	96,1	2,2		W				
20.	3,4	2,3	1,2	-2,0	1010	1017	88	94,5	7,8		W	starker Regen			
21.	7,0	2,2	1,9	-2,2	994,7	1015	83	92,9	20		W		starke Regenschauer		
22.	2,8	3,4	-0,3	-1,4	1001	1015	94	95,2	14	6	w	Schneegewitter (Sturm)	Schneeschauer		
23.	4,3	3,9	-0,1	-0,6	1009	1015	95	95,4	59	34	W	starker Dauerschneefall	starker Dauerschneefall		
24.	8,5	4,1	4,2	-0,9	1006	1015	86	95,8	14,8	12	W	starker Dauerregen	Regenschauer		
25.	9,1	4,2	7,8	-1,1	1011	1018	87	94,3			W	Regenschauer	Regenschauer		
26.	8,2	3,3	4,7	-1,6	1023	1019	78	94,4	6,8		W	Regenschauer	starker Regen		
27.	7,6	2,4	2,3	-1,8	1019	1017	57	90,1			O				
28.	8,9	2,4	5,8	-2,1	1017	1016	80	92,3			W				
29.	8,6	1,8	6,3	-2,8	1013	1018	75	90,9			W				
30.	7,8	2,3	2,7	-2,6	1017	1018	87	91,4	1		SO	Regenschauer	Regenschauer		
31.	8,6	3,1	1,8	-1,9	1009	1018	77	90,8			w				

* vieljähriger Mittelwert

