

Klimatologische Übersicht  
**Gornsdorf, Andreasberg (515 m ü. N.N.)**

50° 41' 50.3" N, 12° 53' 24.8" E

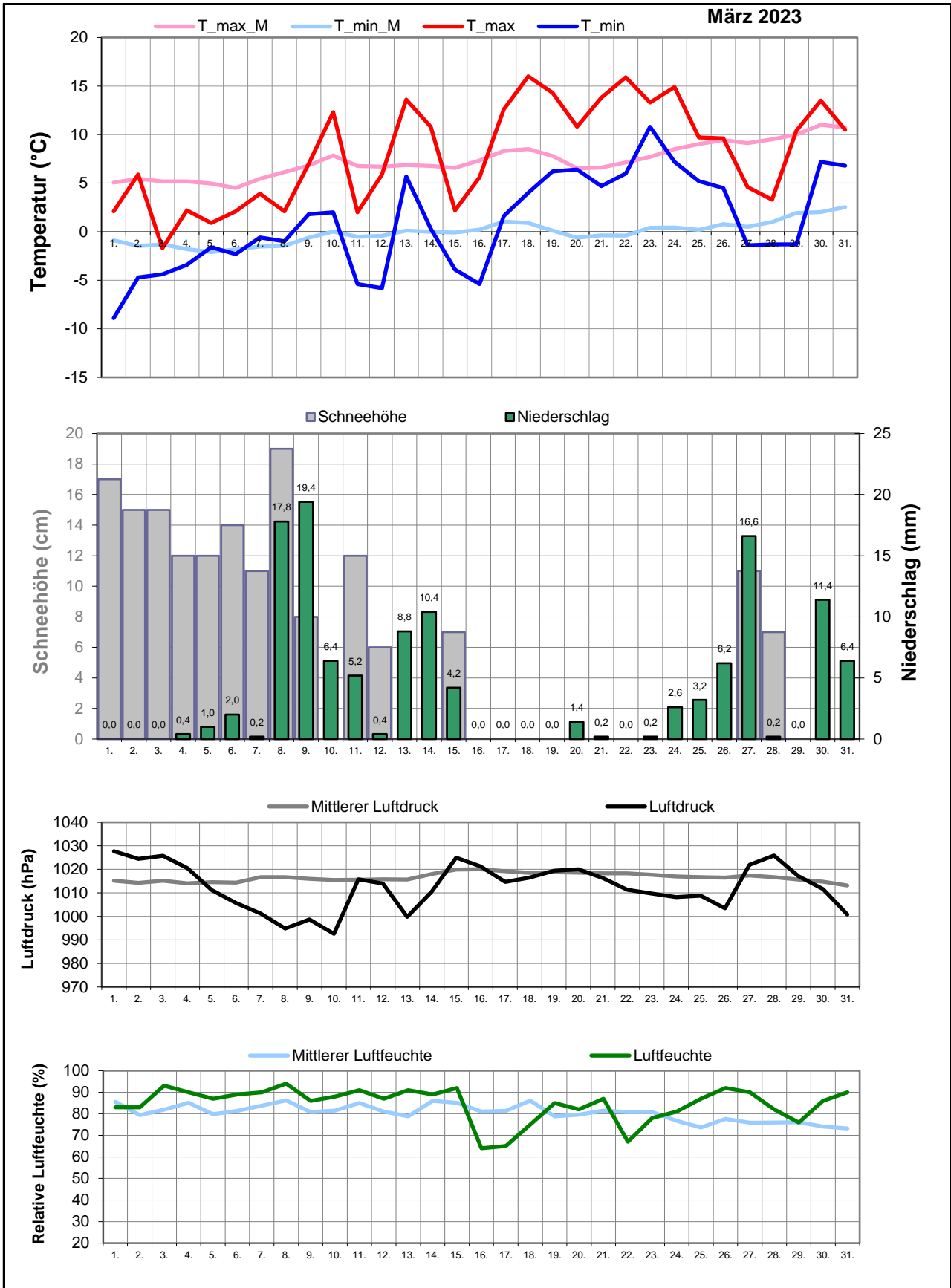
Element	Einheit	Mittelwert	März 2023	Abweichung	Bisherige Extreme			
					Max.	Jahr	Min.	Jahr
Temperatur (Mittelwert)	°C	3,6	<b>4,5</b>	+0,9	7,5	2014	-1,7	2013
Höchste Temperatur	°C	16,8	<b>16,0</b>	-0,8	23,0	2017	8,1	1995
Mittlere Maximumtemperatur	°C	7,3	<b>8,1</b>	+0,7	12,3	2014	1,3	1995
Tiefste Temperatur	°C	-7,1	<b>-8,9</b>	-1,8	-1,0	2019	-15,0	2013
Mittlere Minimumtemperatur	°C	-0,1	<b>0,9</b>	+1,0	2,7	2014	-5,3	2013
Temperatur (Mittelwert - 1.-10.)	°C	2,2	<b>0,7</b>	-1,5	6,7	2019	-5,6	2005
Temperatur (Mittelwert - 11.-20.)	°C	3,6	<b>4,9</b>	+1,2	8,5	2004	-3,7	2013
Temperatur (Mittelwert - 21.-31.)	°C	4,9	<b>7,6</b>	+2,7	10,6	2010	-3,2	2013
Max.: ≥ 30,0 °C (Heiße Tage)	Tage	0,0	<b>0</b>	+0,0	0	1995	0	1995
Max.: ≥ 25,0 °C (Sommertage)	Tage	0,0	<b>0</b>	+0,0	0	1995	0	1995
Min.: ≥ 20,0 °C (Tropennacht)	Tage	0,0	<b>0</b>	+0,0	0	1995	0	1995
Min.: < 0,0 °C (Frosttage)	Tage	14,3	<b>15</b>	+0,7	27	2013	6	2002
Min.: < -10,0 °C (Strenger Frost)	Tage	0,7	<b>0</b>	-0,7	7	2005	0	1995
Max.: < 0,0 °C (Eistage)	Tage	2,2	<b>1</b>	-1,2	11	2013	0	1997
Gesamtniederschlagshöhe	mm	76,8	<b>124,6</b>	162%	207,0	2000	17,5	2011
Maximaler Tagesniederschlag	mm	17,9	<b>19,4</b>	+1,5	31,0	1998	6,0	2014
Zahl der Tage mit ≥ 10,0 mm	Tage	2,2	<b>5</b>	+2,8	11	2000	0	1995
Zahl der Tage mit ≥ 5,0 mm	Tage	5,8	<b>10</b>	+4,2	14	2000	1	2011
Zahl der Tage mit ≥ 2,5 mm	Tage	8,5	<b>13</b>	+4,5	19	2000	2	2011
Zahl der Tage mit ≥ 1,0 mm	Tage	13,8	<b>16</b>	+2,2	22	2000	4	2011
Zahl der Tage mit > 0 mm	Tage	15,6	<b>22</b>	+6,4	24	2000	4	2022
Maximale Schneehöhe	cm	16,2	<b>19,0</b>	+2,8	84,0	2006	0,0	2011
Zahl der Tage mit ≥ 50 cm	Tage	1,0	<b>0</b>	-1,0	25	2006	0	1995
Zahl der Tage mit ≥ 25 cm	Tage	2,2	<b>0</b>	-2,2	27	2006	0	1997
Zahl der Tage mit ≥ 10 cm	Tage	6,3	<b>10</b>	+3,7	29	2013	0	1997
Zahl der Tage mit ≥ 5 cm	Tage	8,2	<b>14</b>	+5,8	31	2013	0	1997
Zahl der Tage mit > 0 cm	Tage	10,7	<b>14</b>	+3,3	31	2013	0	2011
Luftdruck (Mittelwert)	hPa	1016,6	<b>1012,7</b>	-3,9	1031,5	2012	1002,3	2008
Tiefster Luftdruck	hPa	1000,2	<b>992,6</b>	-7,6	1015,0	2012	983,0	2008
Höchster Luftdruck	hPa	1029,0	<b>1027,7</b>	-1,3	1046,2	2022	1017,0	2008
rel. Luftfeuchtigkeit (Mittelwert)	%	80,5	<b>84,5</b>	+4,0	89,5	2009	70,4	2011
Minimale rel. Luftfeuchtigkeit	%	46,6	<b>64,0</b>	+17,4	65,0	2019	29,0	2022
Anteil N	%	7,8	<b>0,0</b>	-7,8	19,4	2008	0,0	2000
Anteil NO	%	6,2	<b>6,5</b>	+0,2	22,6	1999	0,0	2007
Anteil O	%	16,8	<b>6,5</b>	-10,3	48,4	2018	3,2	2006
Anteil SO	%	9,1	<b>9,7</b>	+0,6	35,5	2022	0,0	1998
Anteil S	%	6,7	<b>16,1</b>	+9,5	22,6	2004	0,0	1995
Anteil SW	%	10,5	<b>3,2</b>	-7,2	32,3	2001	0,0	2012
Anteil W	%	26,5	<b>54,8</b>	+28,4	71,0	2019	3,2	2022
Anteil NW	%	16,5	<b>3,2</b>	-13,2	35,5	1995	3,2	2023
Zahl der Tage mit Nebel	Tage	2,1	<b>1</b>	-1,1	7	2012	0	1995
Z. d. T. m. Schneefall	Tage	7,3	<b>8</b>	+0,7	15	1995	0	2011
Z. d. T. m. Gewitter	Tage	0,4	<b>1</b>	+0,6	2	2008	0	1996

Aux

M-ID mrz

J-ID BM

Klimatologische Übersicht  
**Gornsdorf, Andreasberg (515 m ü. N.N.)**  
 50° 41' 50.3" N, 12° 53' 24.8" E



Klimatologische Übersicht  
**Gornsdorf, Andreasberg (515 m ü. N.N.)**

50° 41' 50.3" N, 12° 53' 24.8" E

Datum	Maximum Temperatur		Minimum Temperatur		Luftdruck		Luftfeuchte		Niederschlag mm	Schneehöhe cm	Windrichtung	März 2023			
												Wettererscheinungen			
	°C	°C*	°C	°C*	hPa	hPa*	%	%*				18-6 Uhr	6-18 Uhr		
1.	2,1	5,1	-8,9	-0,9	1028	1015	83	85,5		17	SO				
2.	5,9	5,5	-4,7	-1,5	1025	1014	83	79,4		15	SW				
3.	-1,7	5,2	-4,4	-1,3	1026	1015	93	81,9		15	W	Nebel	Nebel		
4.	2,2	5,2	-3,4	-1,8	1021	1014	90	85,1	0,4	12	W		leichter Schneeregen		
5.	0,9	5,0	-1,6	-2,1	1011	1015	87	79,8	1	12	W	gefrierender Regen	Schneeschauer		
6.	2,1	4,5	-2,3	-1,8	1006	1014	89	81,4	2	14	W		Schneeschauer		
7.	3,9	5,5	-0,6	-1,5	1001	1017	90	83,8	0,2	11	W				
8.	2,1	6,1	-1,0	-1,4	994,9	1017	94	86,2	17,8	19	S	Starker Dauerschneefall	starker Schneefall, leichter Regen		
9.	7,0	6,8	1,8	-0,6	998,7	1016	86	80,8	19,4	8	S	mäßiger Regen	starker Dauerregen		
10.	12,3	7,8	2,0	0,0	992,6	1015	88	81,5	6,4		W	leichter Regen	leichter Regen		
11.	2,0	6,8	-5,4	-0,5	1016	1016	91	85	5,2	12	NO	Regenschauer, starker Schneefall	Starker Dauerschneefall		
12.	5,9	6,7	-5,8	-0,4	1014	1016	87	81	0,4	6	W		Schneeschauer		
13.	13,6	6,9	5,7	0,1	999,8	1016	91	78,8	8,8		S	mäßiger Nieselregen			
14.	10,8	6,8	0,3	0,0	1011	1018	89	86	10,4		W	starker Dauerregen	Regenschauer, Graupelschauer		
15.	2,2	6,6	-3,9	-0,1	1025	1020	92	85,1	4,2	7	SO	mäßiger Schneefall	Schneeschauer		
16.	5,6	7,3	-5,4	0,2	1021	1020	64	81			S				
17.	12,6	8,3	1,6	1,0	1015	1019	65	81,4			SO				
18.	16,0	8,5	4,0	0,9	1017	1019	75	86,1			S				
19.	14,3	7,8	6,2	0,1	1019	1019	85	78,8			W				
20.	10,8	6,5	6,4	-0,6	1020	1019	82	79,5	1,4		W		Regenschauer		
21.	13,8	6,6	4,7	-0,4	1016	1018	87	81,5	0,2		W				
22.	15,9	7,1	6,0	-0,4	1011	1018	67	80,8			W				
23.	13,3	7,7	10,8	0,4	1010	1018	78	80,9	0,2		O		leichter Nieselregen		
24.	14,9	8,5	7,2	0,4	1008	1017	81	76,7	2,6		W		Regenschauer		
25.	9,7	9,0	5,2	0,2	1009	1017	87	73,6	3,2		W		Regenschauer		
26.	9,6	9,4	4,5	0,8	1003	1016	92	77,6	6,2		NW		mäßiger Regen		
27.	4,6	9,1	-1,4	0,5	1022	1017	90	75,9	16,6	11	W	starker Regen, starker Schneefall	starker Schneefall, Schneeschauer		
28.	3,3	9,5	-1,3	1,0	1026	1017	82	76	0,2	7	O		Schneeschauer		
29.	10,4	10,0	-1,3	1,9	1017	1016	76	76			NO				
30.	13,5	11,0	7,2	2,0	1012	1015	86	74	11,4		W	Regenschauer	Graupel-Gewitter		
31.	10,5	10,7	6,8	2,5	1001	1013	90	73,2	6,4		W	Regenschauer	Graupelschauer		

\* vieljähriger Mittelwert

