

Klimatologische Übersicht
Gornsdorf, Andreasberg (515 m ü. N.N.)

50° 41' 50.3" N, 12° 53' 24.8" E

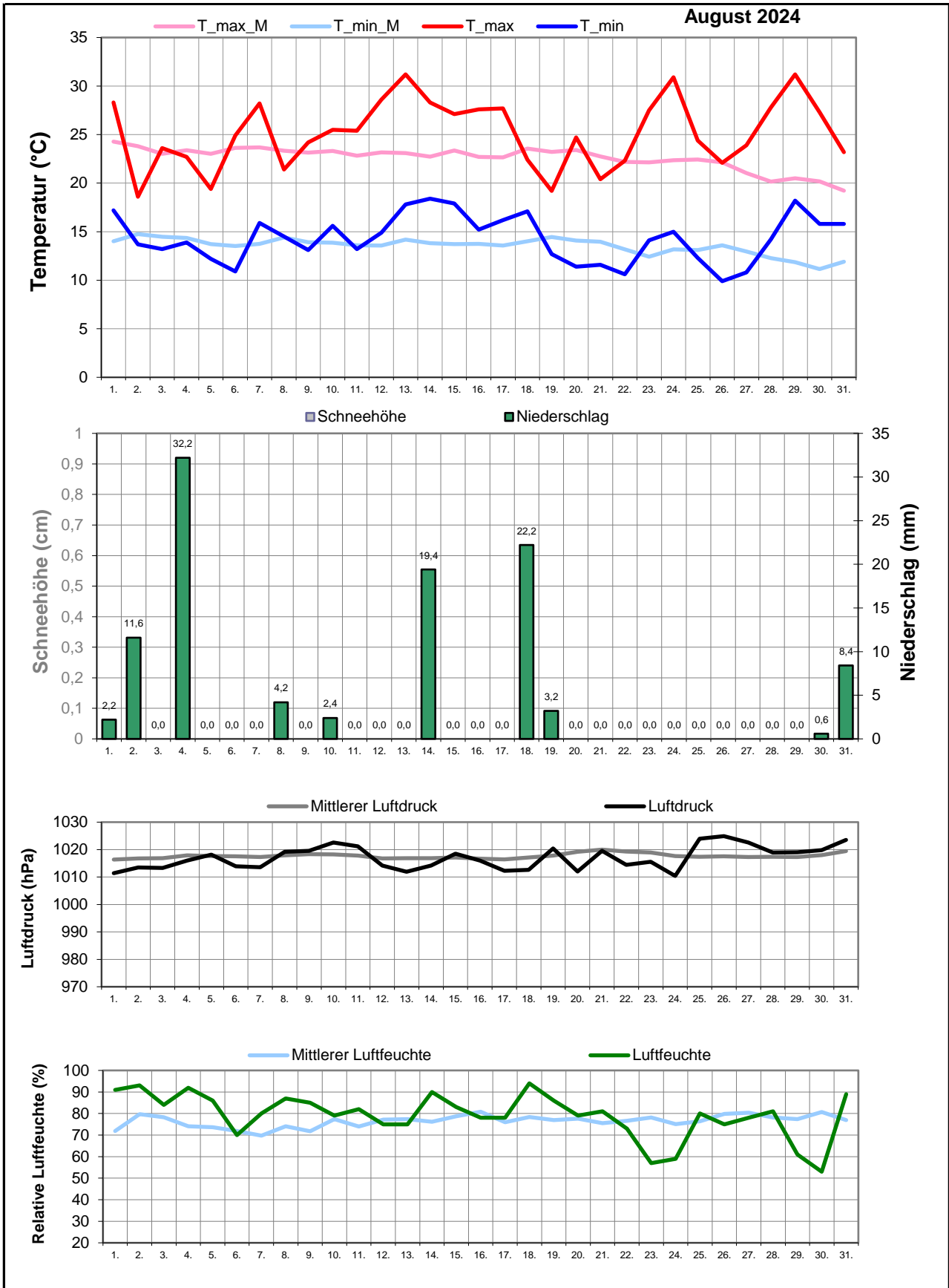
Element	Einheit	Mittelwert	August 2024	Abweichung	Bisherige Extreme			
					Max.	Jahr	Min.	Jahr
Temperatur (Mittelwert)	°C	18,1	19,7	+1,7	20,9	2015	14,9	2006
Höchste Temperatur	°C	30,0	31,2	+1,2	35,0	2012	26,0	2002
Mittlere Maximumtemperatur	°C	22,6	25,2	+2,6	26,1	2015	18,3	2006
Tiefste Temperatur	°C	7,8	9,9	+2,1	14,0	2002	3,0	2016
Mittlere Minimumtemperatur	°C	13,5	14,3	+0,8	15,8	2015	11,1	2021
Temperatur (Mittelwert - 1.-10.)	°C	18,8	18,9	+0,1	23,7	2018	13,4	2005
Temperatur (Mittelwert - 11.-20.)	°C	18,5	20,9	+2,4	22,5	2000	15,0	2014
Temperatur (Mittelwert - 21.-31.)	°C	17,0	19,5	+2,5	20,9	1997	12,4	1998
Max.: ≥ 30,0 °C (Heiße Tage)	Tage	1,9	3	+1,1	8	2015	0	1995
Max.: ≥ 25,0 °C (Sommertage)	Tage	9,8	15	+5,2	19	2003	1	2006
Min.: ≥ 20,0 °C (Tropennacht)	Tage	0,9	0	-0,9	7	1995	0	1996
Min.: < 0,0 °C (Frosttage)	Tage	0,0	0	+0,0	0	1995	0	1995
Min.: < -10,0 °C (Strenger Frost)	Tage	0,0	0	+0,0	0	1995	0	1995
Max.: < 0,0 °C (Eistage)	Tage	0,0	0	+0,0	0	1995	0	1995
Gesamtniederschlagshöhe	mm	111,2	106,4	96%	309,5	2002	31,0	2003
Maximaler Tagesniederschlag	mm	33,5	32,2	-1,3	111,5	2002	9,0	2003
Zahl der Tage mit ≥ 10,0 mm	Tage	3,6	4	+0,4	10	2010	0	2003
Zahl der Tage mit ≥ 5,0 mm	Tage	6,5	5	-1,5	16	2010	2	2003
Zahl der Tage mit ≥ 2,5 mm	Tage	9,0	7	-2,0	17	2010	4	2003
Zahl der Tage mit ≥ 1,0 mm	Tage	12,0	9	-3,0	21	2006	8	2003
Zahl der Tage mit > 0 mm	Tage	13,4	10	-3,4	23	2021	9	2015
Maximale Schneehöhe	cm	0,0	0,0	+0,0	0,0	1995	0,0	1995
Zahl der Tage mit ≥ 50 cm	Tage	0,0	0	+0,0	0	1995	0	1995
Zahl der Tage mit ≥ 25 cm	Tage	0,0	0	+0,0	0	1995	0	1995
Zahl der Tage mit ≥ 10 cm	Tage	0,0	0	+0,0	0	1995	0	1995
Zahl der Tage mit ≥ 5 cm	Tage	0,0	0	+0,0	0	1995	0	1995
Zahl der Tage mit > 0 cm	Tage	0,0	0	+0,0	0	1995	0	1995
Luftdruck (Mittelwert)	hPa	1017,7	1017,0	-0,7	1024,2	2012	1013,2	2014
Tiefster Luftdruck	hPa	1010,0	1010,4	+0,4	1019,0	2009	999,7	2023
Höchster Luftdruck	hPa	1024,4	1024,9	+0,5	1031,0	2010	1016,0	2014
rel. Luftfeuchtigkeit (Mittelwert)	%	76,5	79,2	+2,7	88,9	2021	62,6	2015
Minimale rel. Luftfeuchtigkeit	%	51,0	53,0	+2,0	72,0	2021	35,0	2012
Anteil N	%	3,1	0,0	-3,1	19,4	1995	0,0	2001
Anteil NO	%	3,7	0,0	-3,7	22,6	1999	0,0	2002
Anteil O	%	16,5	6,5	-10,0	41,9	1997	0,0	2008
Anteil SO	%	11,7	41,9	+30,3	41,9	2024	0,0	1995
Anteil S	%	6,9	29,0	+22,1	29,0	2020	0,0	1995
Anteil SW	%	18,8	9,7	-9,1	54,8	2010	0,0	1998
Anteil W	%	28,6	6,5	-22,1	67,7	2008	3,2	2022
Anteil NW	%	10,8	6,5	-4,3	38,7	2005	0,0	2011
Zahl der Tage mit Nebel	Tage	0,7	0	-0,7	4	2001	0	1995
Z. d. T. m. Schneefall	Tage	0,0	0	+0,0	0	1995	0	1995
Z. d. T. m. Gewitter	Tage	3,1	5	+1,9	9	2002	0	2016

Aux

M-ID aug

J-ID BO

Klimatologische Übersicht
Gornsdorf, Andreasberg (515 m ü. N.N.)
 50° 41' 50.3" N, 12° 53' 24.8" E



Klimatologische Übersicht
Gornsdorf, Andreasberg (515 m ü. N.N.)

50° 41' 50.3" N, 12° 53' 24.8" E

Datum	Maximum Temperatur		Minimum Temperatur		Luftdruck		Luftfeuchte		Niederschlag	Schneehöhe	Windrichtung	August 2024	
	°C	°C*	°C	°C*	hPa	hPa*	%	%*	mm	cm		Wettererscheinungen	
												18-6 Uhr	6-18 Uhr
1.	28,3	24,3	17,2	14,0	1011	1016	91	71,8	2,2		w		Gewitter
2.	18,6	23,8	13,7	14,8	1014	1017	93	79,7	11,6		O	mäßiger Regen	starker Regen
3.	23,6	23,0	13,2	14,5	1013	1017	84	78,3			s		
4.	22,7	23,4	13,9	14,4	1016	1018	92	74	32,2		SW	Regenschauer	Gewitter
5.	19,4	23,0	12,2	13,7	1018	1018	86	73,6			SO	Gewitter	
6.	24,9	23,6	10,9	13,5	1014	1018	70	71,8			o		
7.	28,2	23,7	15,9	13,7	1014	1017	80	69,7			W		
8.	21,4	23,3	14,5	14,4	1019	1018	87	74,1	4,2		s	starker Regen	
9.	24,2	23,1	13,1	13,9	1020	1018	85	71,7			NW		
10.	25,5	23,3	15,6	13,9	1023	1018	79	77,3	2,4		S	starker Regen	
11.	25,4	22,8	13,2	13,6	1021	1018	82	74			SO		
12.	28,6	23,2	14,9	13,6	1014	1017	75	77,1			s		
13.	31,2	23,1	17,8	14,2	1012	1017	75	77,4			SO		
14.	28,3	22,7	18,4	13,8	1014	1017	90	76,2	19,4		SO		Gewitter
15.	27,1	23,4	17,9	13,7	1019	1017	83	78,7			SO		
16.	27,6	22,7	15,2	13,7	1016	1017	78	80,8			SO		
17.	27,7	22,7	16,2	13,6	1012	1016	78	76			SW		
18.	22,4	23,6	17,1	14,0	1013	1017	94	78,4	22,2		NW		Gewitter
19.	19,2	23,2	12,7	14,5	1020	1018	86	76,9	3,2		SO	starker Regen	mäßiger Regen
20.	24,7	23,4	11,4	14,1	1012	1019	79	77,6			SO		
21.	20,4	22,7	11,6	14,0	1020	1020	81	75,5			s		
22.	22,3	22,2	10,6	13,2	1014	1019	73	76,6			s		
23.	27,5	22,2	14,1	12,4	1016	1019	57	78,1			SO		
24.	30,9	22,4	15,0	13,2	1010	1018	59	75			SO		
25.	24,4	22,4	12,3	13,1	1024	1017	80	76,3			s		Regenschauer
26.	22,1	22,1	9,9	13,6	1025	1018	75	79,8			SO		
27.	23,9	21,0	10,8	13,0	1023	1017	78	80,3			s		
28.	27,8	20,2	14,2	12,3	1019	1017	81	78,2			s		
29.	31,2	20,5	18,2	11,9	1019	1017	61	77,4			SO		
30.	27,3	20,2	15,8	11,1	1020	1018	53	80,7	0,6		SW	Regenschauer	
31.	23,2	19,2	15,8	11,9	1024	1019	89	76,9	8,4		SO	Regenschauer	

* vieljähriger Mittelwert

