

Klimatologische Übersicht
Gornsdorf, Andreasberg (515 m ü. N.N.)

50° 41' 50.3" N, 12° 53' 24.8" E

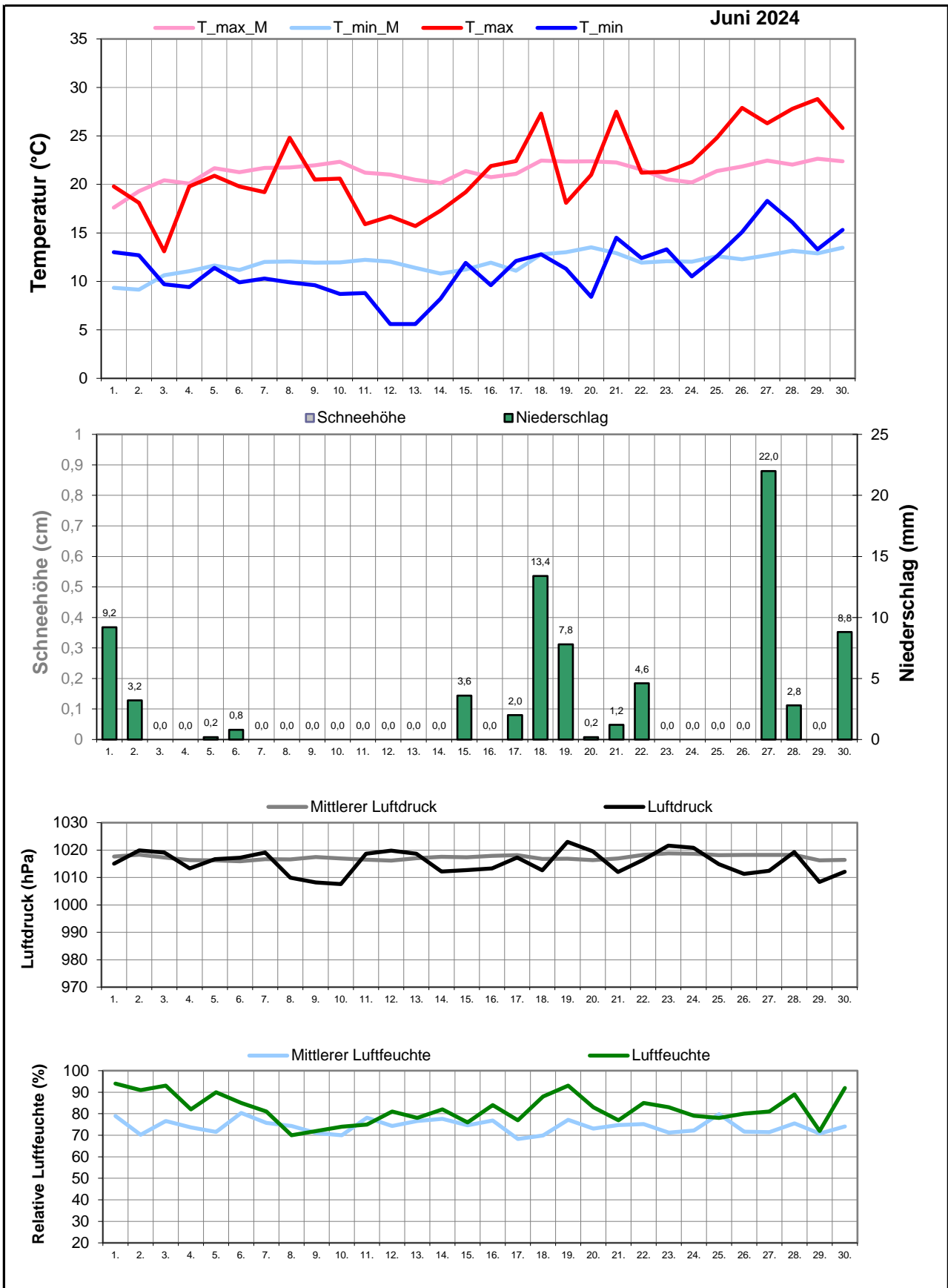
Element	Einheit	Mittelwert	Juni 2024	Abweichung	Bisherige Extreme			
					Max.	Jahr	Min.	Jahr
Temperatur (Mittelwert)	°C	16,6	16,4	-0,2	21,0	2019	13,9	2001
Höchste Temperatur	°C	30,0	28,8	-1,2	35,9	2022	24,0	1995
Mittlere Maximumtemperatur	°C	21,3	21,5	+0,2	27,1	2019	17,1	1995
Tiefste Temperatur	°C	6,1	5,6	-0,5	11,0	2003	0,0	2006
Mittlere Minimumtemperatur	°C	11,9	11,3	-0,6	14,8	2019	9,8	2001
Temperatur (Mittelwert - 1.-10.)	°C	16,0	15,1	-0,9	20,9	2003	9,7	2006
Temperatur (Mittelwert - 11.-20.)	°C	16,7	14,5	-2,2	21,0	2019	13,6	2001
Temperatur (Mittelwert - 21.-31.)	°C	17,2	19,8	+2,6	22,2	2019	11,8	1996
Max.: ≥ 30,0 °C (Heiße Tage)	Tage	1,1	0	-1,1	5	2019	0	1995
Max.: ≥ 25,0 °C (Sommertage)	Tage	6,8	7	+0,2	22	2019	0	1995
Min.: ≥ 20,0 °C (Tropennacht)	Tage	0,5	0	-0,5	3	1995	0	1996
Min.: < 0,0 °C (Frosttage)	Tage	0,0	0	+0,0	0	1995	0	1995
Min.: < -10,0 °C (Strenger Frost)	Tage	0,0	0	+0,0	0	1995	0	1995
Max.: < 0,0 °C (Eistage)	Tage	0,0	0	+0,0	0	1995	0	1995
Gesamtniederschlagshöhe	mm	86,6	79,8	92%	231,0	2013	30,5	2019
Maximaler Tagesniederschlag	mm	25,2	22,0	-3,2	91,0	2013	9,0	2022
Zahl der Tage mit ≥ 10,0 mm	Tage	2,8	2	-0,8	7	2016	0	2014
Zahl der Tage mit ≥ 5,0 mm	Tage	5,9	5	-0,9	11	2012	1	2019
Zahl der Tage mit ≥ 2,5 mm	Tage	8,2	9	+0,8	14	2016	3	2019
Zahl der Tage mit ≥ 1,0 mm	Tage	12,0	11	-1,0	18	1998	5	0
Zahl der Tage mit > 0 mm	Tage	13,8	14	+0,2	19	2001	5	2008
Maximale Schneehöhe	cm	0,0	0,0	+0,0	0,0	1995	0,0	1995
Zahl der Tage mit ≥ 50 cm	Tage	0,0	0	+0,0	0	1995	0	1995
Zahl der Tage mit ≥ 25 cm	Tage	0,0	0	+0,0	0	1995	0	1995
Zahl der Tage mit ≥ 10 cm	Tage	0,0	0	+0,0	0	1995	0	1995
Zahl der Tage mit ≥ 5 cm	Tage	0,0	0	+0,0	0	1995	0	1995
Zahl der Tage mit > 0 cm	Tage	0,0	0	+0,0	0	1995	0	1995
Luftdruck (Mittelwert)	hPa	1017,3	1015,4	-1,8	1021,4	2006	1011,0	2020
Tiefster Luftdruck	hPa	1008,7	1007,6	-1,1	1018,0	2006	994,0	2020
Höchster Luftdruck	hPa	1023,8	1023,0	-0,8	1034,0	2011	1016,0	2008
rel. Luftfeuchtigkeit (Mittelwert)	%	74,2	82,2	+8,0	83,0	2021	58,7	2019
Minimale rel. Luftfeuchtigkeit	%	47,2	70,0	+22,8	70,0	2024	28,0	2019
Anteil N	%	4,9	3,3	-1,6	23,3	2005	0,0	2003
Anteil NO	%	5,3	3,3	-2,0	36,7	1999	0,0	2001
Anteil O	%	12,7	13,3	+0,6	36,7	2019	0,0	1995
Anteil SO	%	8,8	46,7	+37,8	46,7	2024	0,0	2000
Anteil S	%	6,1	6,7	+0,6	32,3	2021	0,0	1998
Anteil SW	%	12,0	3,3	-8,6	26,7	2003	0,0	1997
Anteil W	%	34,6	13,3	-21,2	76,7	2011	10,0	1999
Anteil NW	%	15,6	10,0	-5,6	46,7	2014	0,0	2011
Zahl der Tage mit Nebel	Tage	0,7	0	-0,7	5	1995	0	1998
Z. d. T. m. Schneefall	Tage	0,0	0	-0,0	1	2005	0	1995
Z. d. T. m. Gewitter	Tage	3,3	5	+1,7	7	1996	1	2004

Aux

M-ID jun

J-ID BO

Klimatologische Übersicht
Gornsdorf, Andreasberg (515 m ü. N.N.)
 50° 41' 50.3" N, 12° 53' 24.8" E



Klimatologische Übersicht
Gornsdorf, Andreasberg (515 m ü. N.N.)

50° 41' 50.3" N, 12° 53' 24.8" E

Datum	Maximum Temperatur		Minimum Temperatur		Luftdruck		Luftfeuchte		Niederschlag	Schneehöhe	Windrichtung	Juni 2024	
	°C	°C*	°C	°C*	hPa	hPa*	%	%*	mm	cm		Wettererscheinungen	
												18-6 Uhr	6-18 Uhr
1.	19,8	17,6	13,0	9,3	1015	1018	94	78,9	9,2		NW	starker Regen	starker Regen, Gewitter
2.	18,1	19,3	12,7	9,1	1020	1018	91	70,2	3,2		NW	Regenschauer	Regenschauer, Gewitter
3.	13,1	20,4	9,7	10,6	1019	1017	93	76,7			SO		
4.	19,8	20,1	9,4	11,0	1013	1016	82	73,7			SO		
5.	20,9	21,7	11,4	11,6	1017	1016	90	71,5	0,2		w		
6.	19,8	21,3	9,9	11,2	1017	1016	85	80,3	0,8		SO	Regenschauer	Regenschauer
7.	19,2	21,7	10,3	12,0	1019	1017	81	75,7			o		
8.	24,8	21,7	9,9	12,0	1010	1017	70	74,3			SW		
9.	20,5	22,0	9,6	11,9	1008	1017	72	71			W		
10.	20,6	22,3	8,7	12,0	1008	1017	74	70			w		
11.	15,9	21,2	8,8	12,2	1019	1016	75	78,2			S		
12.	16,7	21,0	5,6	12,0	1020	1016	81	74,3			NW		
13.	15,7	20,5	5,6	11,4	1019	1017	78	76,6			SO		
14.	17,3	20,1	8,2	10,8	1012	1018	82	77,6			SO		
15.	19,2	21,4	11,9	11,2	1013	1017	76	74,7	3,6		SO		starker Regen
16.	21,9	20,7	9,6	11,9	1013	1018	84	76,9			SO		
17.	22,4	21,1	12,1	11,1	1017	1018	77	68,3	2		S	Regenschauer	Regenschauer
18.	27,3	22,5	12,8	12,8	1013	1017	88	69,9	13,4		SO		Gewitter
19.	18,1	22,4	11,3	13,0	1023	1017	93	77,2	7,8		n	Gewitter	starker Regen
20.	21,0	22,4	8,4	13,5	1020	1016	83	73	0,2		SO		
21.	27,5	22,3	14,5	12,9	1012	1017	77	74,8	1,2		o		Regenschauer
22.	21,2	21,5	12,4	11,9	1016	1018	85	75,2	4,6		SO	Regenschauer	leichter Regen
23.	21,3	20,5	13,3	12,1	1022	1019	83	71,3			NO		
24.	22,3	20,2	10,5	12,0	1021	1019	79	72,3			o		
25.	24,8	21,4	12,6	12,6	1015	1018	78	79,8			SO		
26.	27,9	21,8	15,1	12,3	1011	1018	80	71,7			SO		
27.	26,3	22,5	18,3	12,7	1012	1018	81	71,5	22		O		Gewitter
28.	27,8	22,1	16,1	13,1	1019	1018	89	75,5	2,8		SO		Regenschauer
29.	28,8	22,6	13,3	12,9	1008	1016	72	70,8			SO		
30.	25,8	22,4	15,3	13,5	1012	1016	92	74,1	8,8		W	Regenschauer	Regenschauer

* vieljähriger Mittelwert

