

Klimatologische Übersicht
Gornsdorf, Andreasberg (515 m ü. N.N.)

50° 41' 50.3" N, 12° 53' 24.8" E

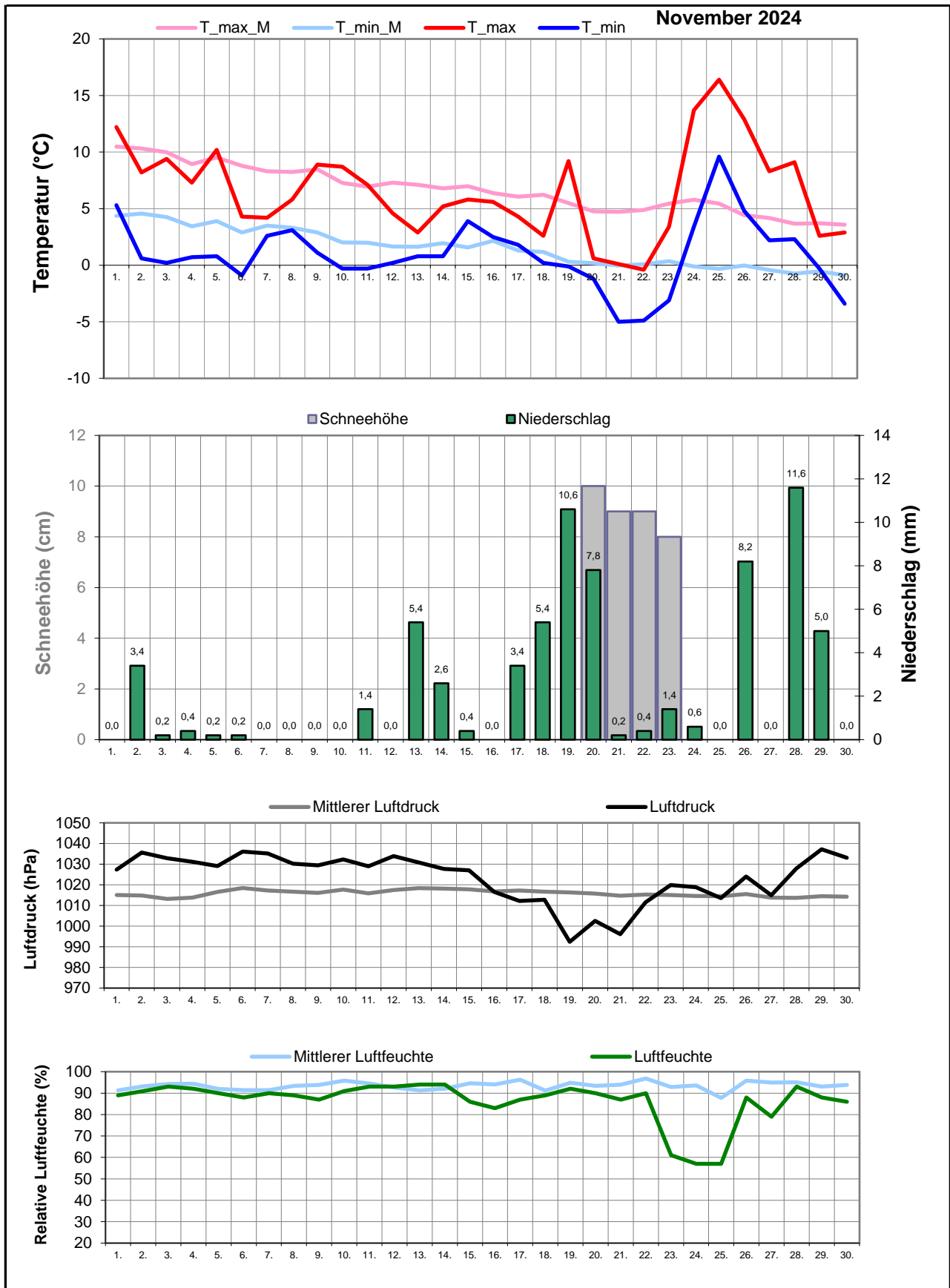
Element	Einheit	Mittelwert	November		Bisherige Extreme			
			2024	Abweichung	Max.	Jahr	Min.	Jahr
Temperatur (Mittelwert)	°C	4,1	3,7	-0,4	6,9	2009	-0,5	1995
Höchste Temperatur	°C	14,3	16,4	+2,1	18,0	1997	8,0	1995
Mittlere Maximumtemperatur	°C	6,7	6,5	-0,1	9,8	2015	0,6	1995
Tiefste Temperatur	°C	-5,5	-5,0	+0,5	-1,0	2000	-14,0	1998
Mittlere Minimumtemperatur	°C	1,5	0,9	-0,6	4,1	2009	-1,6	1998
Temperatur (Mittelwert - 1.-10.)	°C	6,3	4,6	-1,7	10,7	2015	-0,4	1995
Temperatur (Mittelwert - 11.-20.)	°C	3,9	2,8	-1,1	9,0	2015	-0,5	1999
Temperatur (Mittelwert - 21.-31.)	°C	2,2	3,7	+1,6	8,3	2009	-2,4	1995
Max.: ≥ 30,0 °C (Heiße Tage)	Tage	0,0	0	+0,0	0	1995	0	1995
Max.: ≥ 25,0 °C (Sommertage)	Tage	0,0	0	+0,0	0	1995	0	1995
Min.: ≥ 20,0 °C (Tropennacht)	Tage	0,0	0	+0,0	0	1995	0	1995
Min.: < 0,0 °C (Frosttage)	Tage	9,5	10	+0,5	18	1995	1	2000
Min.: < -10,0 °C (Strenger Frost)	Tage	0,0	0	-0,0	1	1998	0	1995
Max.: < 0,0 °C (Eistage)	Tage	1,7	1	-0,7	14	1995	0	2000
Gesamtniederschlagshöhe	mm	79,5	68,8	87%	174,5	2002	0,0	2011
Maximaler Tagesniederschlag	mm	19,0	11,6	-7,4	50,0	1998	0,0	2011
Zahl der Tage mit ≥ 10,0 mm	Tage	2,5	2	-0,5	8	2002	0	2000
Zahl der Tage mit ≥ 5,0 mm	Tage	5,5	7	+1,5	13	2007	0	2011
Zahl der Tage mit ≥ 2,5 mm	Tage	8,6	10	+1,4	17	2001	0	2011
Zahl der Tage mit ≥ 1,0 mm	Tage	12,8	12	-0,8	21	2001	0	2011
Zahl der Tage mit > 0 mm	Tage	15,0	20	+5,0	24	2001	0	2011
Maximale Schneehöhe	cm	9,9	10,0	+0,1	33,0	2012	0,0	1997
Zahl der Tage mit ≥ 50 cm	Tage	0,0	0	+0,0	0	1995	0	1995
Zahl der Tage mit ≥ 25 cm	Tage	0,3	0	-0,3	4	1995	0	1996
Zahl der Tage mit ≥ 10 cm	Tage	3,1	1	-2,1	19	2007	0	1997
Zahl der Tage mit ≥ 5 cm	Tage	4,4	4	-0,4	21	2007	0	1997
Zahl der Tage mit > 0 cm	Tage	5,5	4	-1,5	23	1995	0	1997
Luftdruck (Mittelwert)	hPa	1015,9	1023,4	+7,5	1028,7	2011	1002,7	2019
Tiefster Luftdruck	hPa	998,6	992,4	-6,2	1019,0	2011	966,0	2002
Höchster Luftdruck	hPa	1028,2	1037,2	+9,0	1040,5	2020	1012,0	2019
rel. Luftfeuchtigkeit (Mittelwert)	%	93,4	86,2	-7,2	100,0	2007	83,3	2020
Minimale rel. Luftfeuchtigkeit	%	69,2	57,0	-12,2	100,0	2007	40,0	2011
Anteil N	%	5,3	3,3	-2,0	26,7	2007	0,0	1997
Anteil NO	%	4,4	0,0	-4,4	26,7	1996	0,0	1995
Anteil O	%	17,1	10,0	-7,1	60,0	2011	0,0	2004
Anteil SO	%	12,1	20,0	+7,9	36,7	2020	0,0	2004
Anteil S	%	10,0	23,3	+13,3	23,3	2005	0,0	1999
Anteil SW	%	8,7	3,3	-5,4	23,3	2002	0,0	2011
Anteil W	%	31,9	30,0	-1,9	63,3	2009	3,3	2014
Anteil NW	%	10,6	10,0	-0,6	40,0	2004	0,0	2011
Zahl der Tage mit Nebel	Tage	2,8	0	-2,8	10	1997	0	2015
Z. d. T. m. Schneefall	Tage	4,3	5	+0,7	14	1998	0	1997
Z. d. T. m. Gewitter	Tage	0,1	0	-0,1	1	2008	0	1995

Aux

M-ID nov

J-ID BO

Klimatologische Übersicht
Gornsdorf, Andreasberg (515 m ü. N.N.)
 50° 41' 50.3" N, 12° 53' 24.8" E



Klimatologische Übersicht
Gornsdorf, Andreasberg (515 m ü. N.N.)

50° 41' 50.3" N, 12° 53' 24.8" E

Datum	Maximum Temperatur		Minimum Temperatur		Luftdruck		Luftfeuchte		Niederschlag	Schneehöhe	Windrichtung	November 2024	
	°C	°C*	°C	°C*	hPa	hPa*	%	%*	mm	cm		Wettererscheinungen	
												18-6 Uhr	6-18 Uhr
1.	12,2	10,5	5,3	4,4	1027	1015	89	91,3			NW		
2.	8,2	10,3	0,6	4,6	1036	1015	91	93,2	3,4		SO	starker Nieselregen	starker Nieselregen
3.	9,4	10,0	0,2	4,3	1033	1013	93	94,3	0,2		o		
4.	7,3	8,9	0,7	3,4	1031	1014	92	94,4	0,4		SO		
5.	10,2	9,5	0,8	3,9	1029	1017	90	92	0,2		SO		
6.	4,3	8,8	-0,9	2,9	1036	1018	88	91,3	0,2		NW		
7.	4,2	8,3	2,6	3,5	1035	1017	90	91,3			n		
8.	5,8	8,2	3,1	3,3	1030	1017	89	93,4			w		
9.	8,9	8,5	1,1	2,9	1029	1016	87	93,9			s		
10.	8,7	7,3	-0,3	2,0	1032	1018	91	95,9			SO		
11.	7,1	7,0	-0,3	2,0	1029	1016	93	94,5	1,4		s		leichter Regen
12.	4,6	7,3	0,2	1,7	1034	1018	93	92,6			SO		
13.	2,9	7,1	0,8	1,6	1031	1018	94	91,3	5,4		SW		starker Regen
14.	5,2	6,8	0,8	2,0	1028	1018	94	92	2,6		W	mäßiger Regen	Regenschauer
15.	5,8	7,0	3,9	1,6	1027	1018	86	94,6	0,4		W	leichter Regen	Regenschauer
16.	5,6	6,4	2,5	2,2	1017	1017	83	94,1			w		
17.	4,3	6,1	1,8	1,3	1012	1017	87	96,3	3,4		W		mäßiger Schneeregen
18.	2,6	6,2	0,2	1,2	1013	1017	89	91,2	5,4		s	starker Schneefall	starker Schneefall
19.	9,2	5,5	-0,1	0,3	992,4	1016	92	94,8	10,6		NW	leichter Regen	leichter Regen
20.	0,6	4,8	-1,2	0,2	1003	1016	90	93,3	7,8	10	W	Regenschauer, starker Schneefall	mäßiger Schneefall
21.	0,1	4,7	-5,0	0,0	996,1	1015	87	93,9	0,2	9	S	leichter Schneefall	
22.	-0,4	4,9	-4,9	0,1	1012	1015	90	96,8	0,4	9	W	leichter Schneefall	leichter Schneefall
23.	3,4	5,5	-3,1	0,4	1020	1015	61	92,8	1,4	8	O	Schneeschaumer, starker Schneefall	
24.	13,7	5,8	3,4	-0,1	1019	1015	57	93,6	0,6		s		
25.	16,4	5,5	9,6	-0,3	1014	1014	57	87,7			o		
26.	12,9	4,4	4,8	0,0	1024	1016	88	95,8	8,2		W	leichter Regen	starker Regen
27.	8,3	4,2	2,2	-0,4	1015	1014	79	95			S		
28.	9,1	3,7	2,3	-0,7	1028	1014	93	95	11,6		w		starker Regen
29.	2,6	3,7	-0,3	-0,5	1037	1014	88	93	5		SO	starker Regen	mäßiger Regen
30.	2,9	3,6	-3,4	-0,9	1033	1014	86	93,8			s		

* vieljähriger Mittelwert

