

Klimatologische Übersicht  
**Gornsdorf, Andreasberg (515 m ü. N.N.)**

50° 41' 50.3" N, 12° 53' 24.8" E

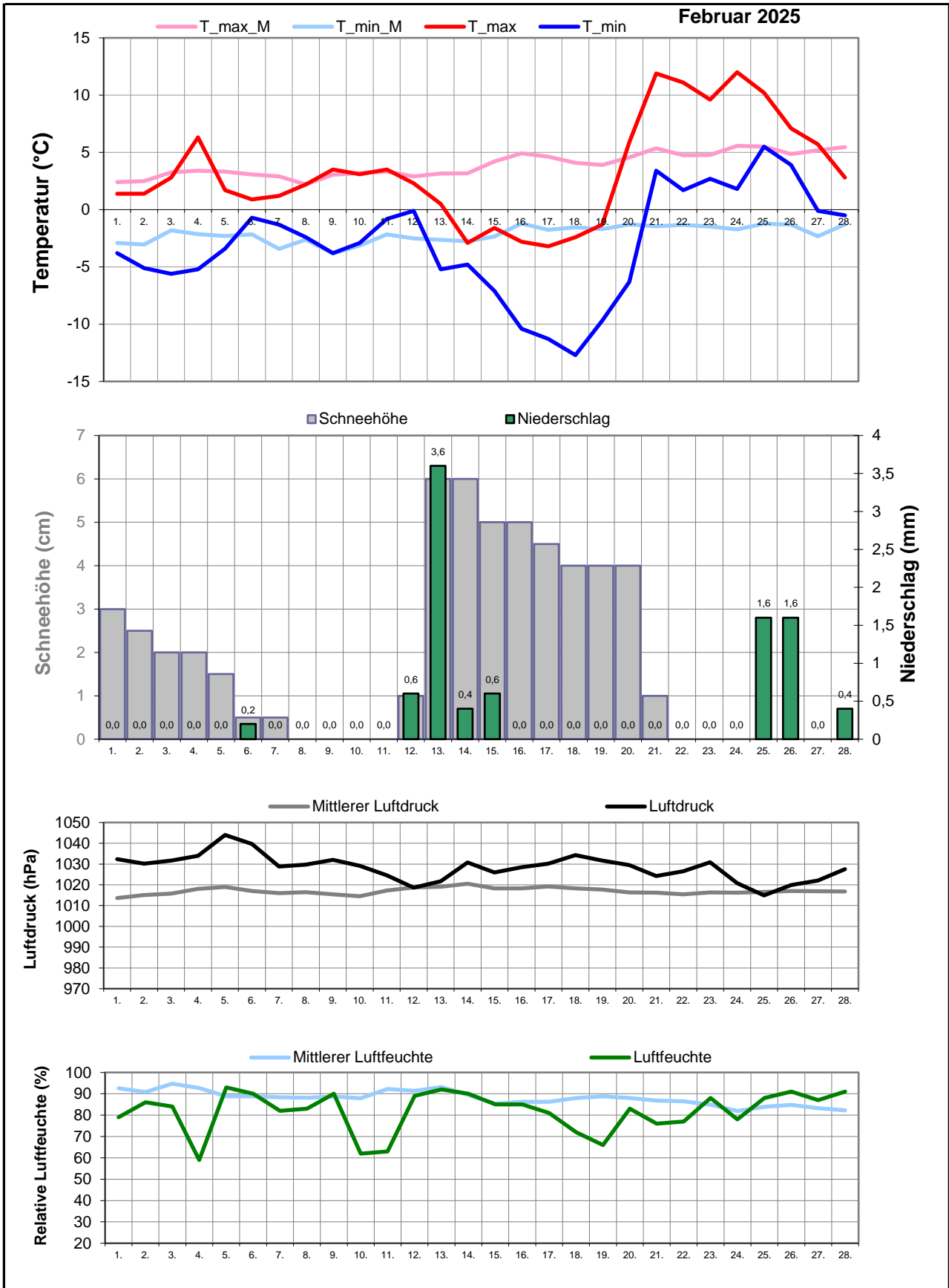
Element	Einheit	Mittelwert	Februar 2025	Abweichung	Bisherige Extreme			
					Max.	Jahr	Min.	Jahr
Temperatur (Mittelwert)	°C	0,9	<b>0,2</b>	-0,8	5,8	2024	-5,0	2012
Höchste Temperatur	°C	11,8	<b>12,0</b>	+0,2	19,5	1998	4,5	2006
Mittlere Maximumtemperatur	°C	3,9	<b>3,3</b>	-0,6	8,5	2024	-1,2	2012
Tiefste Temperatur	°C	-10,8	<b>-12,7</b>	-1,9	-1,7	2024	-22,0	2012
Mittlere Minimumtemperatur	°C	-2,1	<b>-3,0</b>	-0,9	3,0	2024	-8,8	2012
Temperatur (Mittelwert - 1.-10.)	°C	0,1	<b>-0,5</b>	-0,6	6,7	2002	-13,7	2012
Temperatur (Mittelwert - 11.-20.)	°C	0,9	<b>-3,5</b>	-4,5	7,5	1998	-6,3	2003
Temperatur (Mittelwert - 21.-31.)	°C	1,8	<b>5,6</b>	+3,7	7,6	2021	-8,3	2018
Max.: ≥ 30,0 °C (Heiße Tage)	Tage	0,0	<b>0</b>	+0,0	0	1995	0	1995
Max.: ≥ 25,0 °C (Sommertage)	Tage	0,0	<b>0</b>	+0,0	0	1995	0	1995
Min.: ≥ 20,0 °C (Tropennacht)	Tage	0,0	<b>0</b>	+0,0	0	1995	0	1995
Min.: < 0,0 °C (Frosttage)	Tage	17,6	<b>22</b>	+4,4	29	1996	4	2024
Min.: < -10,0 °C (Strenger Frost)	Tage	1,7	<b>3</b>	+1,3	13	2012	0	1995
Max.: < 0,0 °C (Eistage)	Tage	5,6	<b>6</b>	+0,4	17	2003	0	2000
Gesamtniederschlagshöhe	mm	68,2	<b>9,0</b>	13%	133,0	2009	3,5	2014
Maximaler Tagesniederschlag	mm	15,3	<b>3,6</b>	-11,7	31,0	2002	3,0	2014
Zahl der Tage mit ≥ 10,0 mm	Tage	1,9	<b>0</b>	-1,9	6	2009	0	2003
Zahl der Tage mit ≥ 5,0 mm	Tage	5,4	<b>0</b>	-5,4	13	2009	0	2014
Zahl der Tage mit ≥ 2,5 mm	Tage	8,4	<b>1</b>	-7,4	16	1999	1	2014
Zahl der Tage mit ≥ 1,0 mm	Tage	12,7	<b>3</b>	-9,7	23	1999	1	2014
Zahl der Tage mit > 0 mm	Tage	14,6	<b>8</b>	-6,6	24	1999	2	2014
Maximale Schneehöhe	cm	23,0	<b>6,0</b>	-17,0	68,0	2006	0,0	0
Zahl der Tage mit ≥ 50 cm	Tage	0,5	<b>0</b>	-0,5	11	2006	0	1995
Zahl der Tage mit ≥ 25 cm	Tage	4,0	<b>0</b>	-4,0	28	2006	0	1995
Zahl der Tage mit ≥ 10 cm	Tage	11,1	<b>0</b>	-11,1	28	2003	0	1997
Zahl der Tage mit ≥ 5 cm	Tage	14,3	<b>4</b>	-10,3	28	2003	0	2008
Zahl der Tage mit > 0 cm	Tage	17,3	<b>17</b>	-0,3	28	1996	0	2008
Luftdruck (Mittelwert)	hPa	1017,0	<b>1028,4</b>	+11,4	1028,8	2023	1002,2	2010
Tiefster Luftdruck	hPa	999,3	<b>1014,9</b>	+15,6	1014,9	2025	981,0	2009
Höchster Luftdruck	hPa	1030,0	<b>1044,0</b>	+14,0	1046,5	2021	1015,0	2010
rel. Luftfeuchtigkeit (Mittelwert)	%	88,1	<b>81,8</b>	-6,3	97,9	2013	74,4	2019
Minimale rel. Luftfeuchtigkeit	%	60,0	<b>59,0</b>	-1,0	77,0	2009	35,0	2011
Anteil N	%	7,8	<b>3,6</b>	-4,2	42,9	2009	0,0	1997
Anteil NO	%	6,0	<b>0,0</b>	-6,0	21,4	2018	0,0	2002
Anteil O	%	16,2	<b>25,0</b>	+8,8	64,3	2014	0,0	2000
Anteil SO	%	10,4	<b>25,0</b>	+14,6	32,1	2019	0,0	1999
Anteil S	%	7,8	<b>32,1</b>	+24,3	32,1	2025	0,0	1999
Anteil SW	%	9,8	<b>0,0</b>	-9,8	35,7	1997	0,0	2004
Anteil W	%	30,4	<b>14,3</b>	-16,1	71,4	2022	7,1	2001
Anteil NW	%	11,4	<b>0,0</b>	-11,4	28,6	1999	0,0	2011
Zahl der Tage mit Nebel	Tage	1,7	<b>3</b>	+1,3	7	2015	0	1997
Z. d. T. m. Schneefall	Tage	8,3	<b>7</b>	-1,3	17	2005	0	2014
Z. d. T. m. Gewitter	Tage	0,2	<b>0</b>	-0,2	2	2000	0	1995

Aux

M-ID feb

J-ID BQ

Klimatologische Übersicht  
**Gornsdorf, Andreasberg (515 m ü. N.N.)**  
 50° 41' 50.3" N, 12° 53' 24.8" E



Klimatologische Übersicht  
**Gornsdorf, Andreasberg (515 m ü. N.N.)**

50° 41' 50.3" N, 12° 53' 24.8" E

Datum	Maximum Temperatur		Minimum Temperatur		Luftdruck		Luftfeuchte		Niederschlag	Schneehöhe	Windrichtung	<b>Februar 2025</b>	
	Wettererscheinungen												
	°C	°C*	°C	°C*	hPa	hPa*	%	%*	mm	cm		18-6 Uhr	6-18 Uhr
1.	1,4	2,4	-3,8	-2,9	1032	1014	79	92,6		3	o		
2.	1,4	2,5	-5,1	-3,1	1030	1015	86	90,9		2,5	s		
3.	2,8	3,2	-5,6	-1,8	1032	1016	84	94,8		2	s		
4.	6,3	3,4	-5,2	-2,1	1034	1018	59	92,8		2	s		
5.	1,7	3,3	-3,4	-2,3	1044	1019	93	88,8		1,5	N		Nebel, mäßiger Nieselregen
6.	0,9	3,1	-0,7	-2,2	1040	1017	90	88,8	0,2	0,5	o	leichter Schneefall	Nebel, Schneegriesel
7.	1,2	2,9	-1,3	-3,4	1029	1016	82	88,3		0,5	SO	leichter Schneefall	
8.	2,2	2,2	-2,4	-2,6	1030	1016	83	88,2			SO		
9.	3,5	3,1	-3,8	-3,8	1032	1015	90	88,7			s		
10.	3,1	3,2	-2,9	-3,1	1029	1014	62	87,9			SO		
11.	3,5	3,3	-0,8	-2,2	1025	1017	63	92,3			s		
12.	2,3	2,9	-0,1	-2,5	1019	1019	89	91,4	0,6	1	SO		leichter Schneefall
13.	0,5	3,2	-5,2	-2,6	1022	1019	92	93,1	3,6	6	w	Schneegriesel	leichter Schneefall
14.	-2,9	3,2	-4,8	-2,8	1031	1021	90	89,5	0,4	6	O	leichter Schneefall	Nebel
15.	-1,6	4,2	-7,1	-2,3	1026	1018	85	85,4	0,6	5	o		
16.	-2,8	4,9	-10,4	-1,2	1029	1018	85	86,3		5	s		
17.	-3,2	4,6	-11,3	-1,8	1030	1019	81	86,3		4,5	s		
18.	-2,4	4,1	-12,7	-1,5	1034	1018	72	88		4	SO		
19.	-1,3	3,9	-9,7	-1,7	1032	1018	66	88,9		4	SO		
20.	5,9	4,6	-6,3	-1,3	1030	1016	83	88		4	o		
21.	11,9	5,4	3,4	-1,4	1024	1016	76	86,8		1	s		
22.	11,1	4,8	1,7	-1,3	1027	1015	77	86,5			w		
23.	9,6	4,8	2,7	-1,5	1031	1016	88	84,9			s		
24.	12,0	5,6	1,8	-1,7	1021	1016	78	81,9			o		
25.	10,2	5,5	5,5	-1,2	1015	1017	88	83,9	1,6		SO	leichter Regen	
26.	7,1	4,9	3,9	-1,3	1020	1017	91	84,8	1,6		w	mäßiger Regen	
27.	5,7	5,2	-0,1	-2,3	1022	1017	87	83,2			O	leichter Regen	leichter Regen
28.	2,8	5,5	-0,5	-1,3	1028	1017	91	82,3	0,4		w		Schneeschauer
29.		5,9		-1,2		1013		93,3					

\* vieljähriger Mittelwert

