

Klimatologische Übersicht  
**Gornsdorf, Andreasberg (515 m ü. N.N.)**

50° 41' 50.3" N, 12° 53' 24.8" E

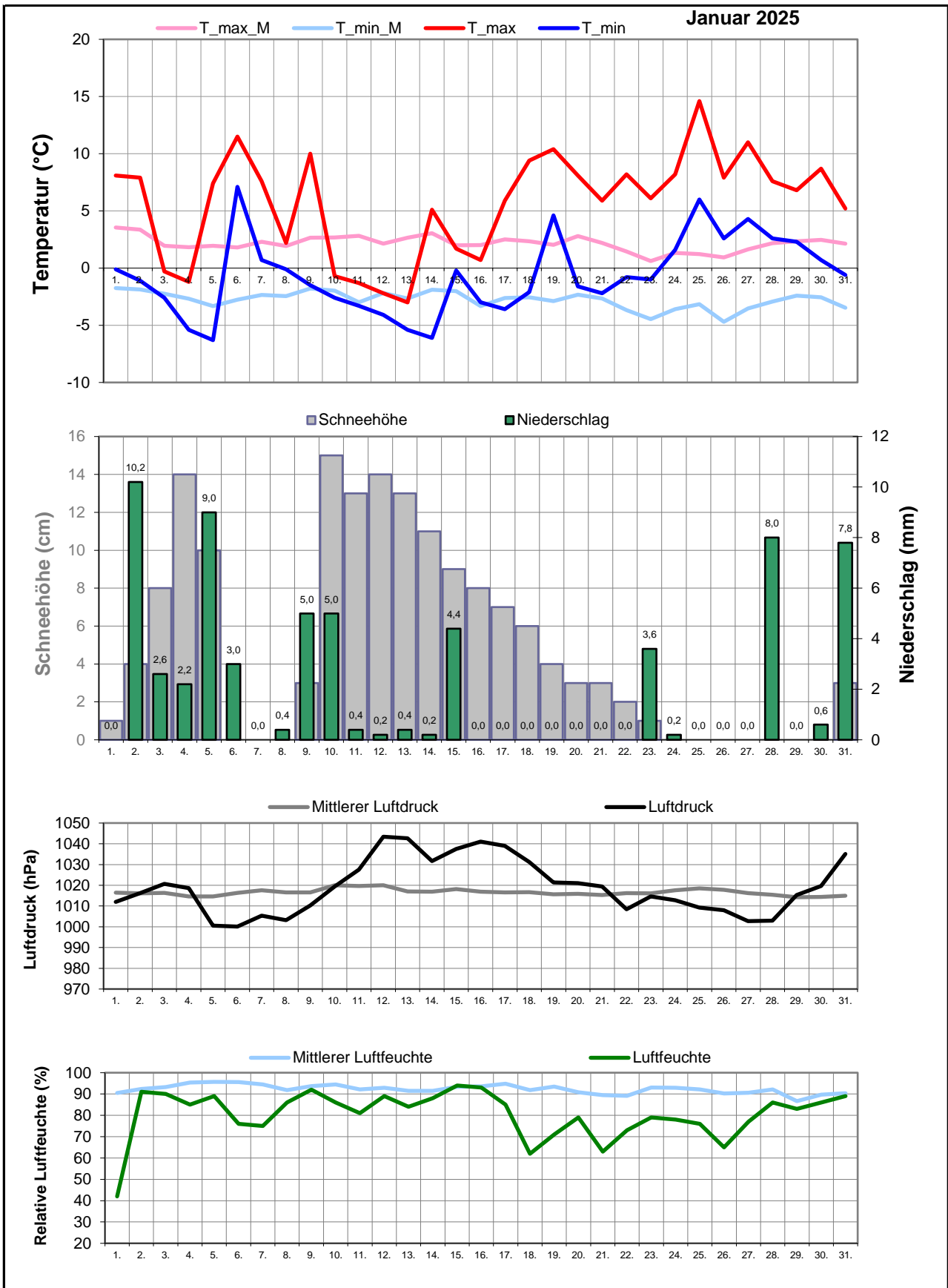
Element	Einheit	Mittelwert	Januar 2025	Abweichung	Bisherige Extreme			
					Max.	Jahr	Min.	Jahr
Temperatur (Mittelwert)	°C	-0,3	<b>2,5</b>	+2,8	3,3	2007	-5,2	2010
Höchste Temperatur	°C	9,5	<b>14,6</b>	+5,1	14,9	2023	4,0	2010
Mittlere Maximumtemperatur	°C	2,2	<b>5,7</b>	+3,6	6,1	2020	-4,2	1996
Tiefste Temperatur	°C	-12,5	<b>-6,3</b>	+6,2	-5,0	2015	-19,5	2009
Mittlere Minimumtemperatur	°C	-2,8	<b>-0,7</b>	+2,1	0,8	2007	-8,0	2010
Temperatur (Mittelwert - 1.-10.)	°C	0,0	<b>2,0</b>	+2,0	6,8	2023	-9,1	2009
Temperatur (Mittelwert - 11.-20.)	°C	-0,1	<b>0,5</b>	+0,6	5,7	2007	-5,1	2013
Temperatur (Mittelwert - 21.-31.)	°C	-0,8	<b>4,8</b>	+5,7	7,3	2002	-8,2	1996
Max.: ≥ 30,0 °C (Heiße Tage)	Tage	0,0	<b>0</b>	+0,0	0	1995	0	1995
Max.: ≥ 25,0 °C (Sommertage)	Tage	0,0	<b>0</b>	+0,0	0	1995	0	1995
Min.: ≥ 20,0 °C (Tropennacht)	Tage	0,0	<b>0</b>	+0,0	0	1995	0	1995
Min.: < 0,0 °C (Frosttage)	Tage	20,8	<b>21</b>	+0,2	31	2017	8	2007
Min.: < -10,0 °C (Strenger Frost)	Tage	2,4	<b>0</b>	-2,4	8	2006	0	2001
Max.: < 0,0 °C (Eistage)	Tage	9,6	<b>6</b>	-3,6	25	1996	0	2020
Gesamtniederschlagshöhe	mm	77,9	<b>63,2</b>	81%	141,5	2012	23,5	1997
Maximaler Tagesniederschlag	mm	15,0	<b>10,2</b>	-4,8	26,5	2000	5,5	2001
Zahl der Tage mit ≥ 10,0 mm	Tage	2,1	<b>1</b>	-1,1	7	2019	0	1997
Zahl der Tage mit ≥ 5,0 mm	Tage	5,9	<b>6</b>	+0,1	12	2012	1	2001
Zahl der Tage mit ≥ 2,5 mm	Tage	9,6	<b>10</b>	+0,4	16	2005	2	1997
Zahl der Tage mit ≥ 1,0 mm	Tage	15,0	<b>11</b>	-4,0	23	2007	7	2014
Zahl der Tage mit > 0 mm	Tage	17,3	<b>18</b>	+0,7	24	2007	9	1997
Maximale Schneehöhe	cm	25,3	<b>15,0</b>	-10,3	60,0	2011	1,0	2020
Zahl der Tage mit ≥ 50 cm	Tage	0,4	<b>0</b>	-0,4	7	2002	0	1995
Zahl der Tage mit ≥ 25 cm	Tage	4,6	<b>0</b>	-4,6	27	2017	0	1996
Zahl der Tage mit ≥ 10 cm	Tage	13,4	<b>7</b>	-6,4	31	2006	0	1996
Zahl der Tage mit ≥ 5 cm	Tage	17,4	<b>12</b>	-5,4	31	2006	0	2020
Zahl der Tage mit > 0 cm	Tage	21,0	<b>21</b>	+0,0	31	1996	1	2020
Luftdruck (Mittelwert)	hPa	1016,6	<b>1019,1</b>	+2,4	1025,4	2022	1008,7	2019
Tiefster Luftdruck	hPa	996,8	<b>1000,1</b>	+3,3	1011,0	2006	973,0	2009
Höchster Luftdruck	hPa	1030,4	<b>1043,4</b>	+13,0	1043,4	2025	1016,0	2004
rel. Luftfeuchtigkeit (Mittelwert)	%	92,3	<b>80,4</b>	-11,8	99,2	2013	80,4	2025
Minimale rel. Luftfeuchtigkeit	%	62,8	<b>42,0</b>	-20,8	90,0	2013	40,0	2005
Anteil N	%	8,2	<b>0,0</b>	-8,2	48,4	2013	0,0	2008
Anteil NO	%	2,8	<b>0,0</b>	-2,8	16,1	2013	0,0	1997
Anteil O	%	18,6	<b>3,2</b>	-15,4	64,5	1996	0,0	2005
Anteil SO	%	9,1	<b>19,4</b>	+10,2	22,6	2016	0,0	2002
Anteil S	%	9,2	<b>22,6</b>	+13,3	25,8	2004	0,0	2005
Anteil SW	%	8,7	<b>0,0</b>	-8,7	29,0	2001	0,0	1996
Anteil W	%	30,6	<b>51,6</b>	+21,0	71,0	2022	6,5	2013
Anteil NW	%	12,7	<b>3,2</b>	-9,5	38,7	2005	0,0	1996
Zahl der Tage mit Nebel	Tage	2,7	<b>2</b>	-0,7	8	2006	0	1995
Z. d. T. m. Schneefall	Tage	10,8	<b>8</b>	-2,8	22	2021	5	2020
Z. d. T. m. Gewitter	Tage	0,2	<b>0</b>	-0,2	2	2018	0	1996

Aux

M-ID jan

J-ID BQ

Klimatologische Übersicht  
**Gornsdorf, Andreasberg (515 m ü. N.N.)**  
 50° 41' 50.3" N, 12° 53' 24.8" E



# Klimatologische Übersicht Gornsdorf, Andreasberg (515 m ü. N.N.)

50° 41' 50.3" N, 12° 53' 24.8" E

Datum	Maximum Temperatur		Minimum Temperatur		Luftdruck		Luftfeuchte		Niederschlag mm	Schneehöhe cm	Windrichtung	<b>Januar 2025</b>			
												Wettererscheinungen			
	°C	°C*	°C	°C*	hPa	hPa*	%	%*				18-6 Uhr	6-18 Uhr		
1.	8,1	3,5	-0,1	-1,7	1012	1016	42	90,5		1	w				
2.	7,9	3,4	-1,1	-1,9	1016	1016	91	92,3	10,2	4	w	mäßiger Regen, Schneeregen	starker Schneefall		
3.	-0,3	1,9	-2,6	-2,2	1021	1016	90	93,3	2,6	8	w		Schneeschauer, starker Schneefall		
4.	-1,2	1,8	-5,4	-2,7	1019	1015	85	95,3	2,2	14	s	starker Schneefall	leichter Schneefall		
5.	7,4	1,9	-6,3	-3,3	1001	1015	89	95,7	9	10	w	mäßiger Schneefall	starker Schneefall, starker Regen		
6.	11,5	1,8	7,1	-2,8	1000	1016	76	95,6	3		W	starker regen			
7.	7,6	2,3	0,7	-2,3	1005	1018	75	94,5			w				
8.	2,2	1,9	-0,1	-2,4	1003	1017	86	91,8	0,4		s				
9.	10,0	2,7	-1,5	-1,8	1010	1017	92	93,7	5	3	w		Schneeschauer, starker Schneefall		
10.	-0,7	2,7	-2,6	-2,0	1019	1020	86	94,5	5	15	w	Graupelschauer, Schneeschauer, starker Schneefall	leichter Dauerschneefall		
11.	-1,3	2,8	-3,3	-3,0	1028	1020	81	92,2	0,4	13	w				
12.	-2,2	2,1	-4,1	-2,2	1043	1020	89	93	0,2	14	NW	mäßiger Schneefall			
13.	-3,0	2,6	-5,4	-2,7	1043	1017	84	91,5	0,4	13	s				
14.	5,1	3,0	-6,1	-1,9	1032	1017	88	91,5	0,2	11	w				
15.	1,7	2,0	-0,2	-2,0	1038	1018	94	93,4	4,4	9	w	leichter Regen, Nebel	starker Regen, Nebel		
16.	0,7	2,0	-3,0	-3,3	1041	1017	93	93,6		8	SO	Nebel	Nebel		
17.	5,9	2,5	-3,6	-2,6	1039	1017	85	94,8		7	SO				
18.	9,4	2,3	-2,1	-2,6	1031	1017	62	91,9		6	s				
19.	10,4	2,0	4,6	-2,9	1021	1016	71	93,5		4	SO				
20.	8,1	2,8	-1,6	-2,3	1021	1016	79	90,8		3	W				
21.	5,9	2,2	-2,2	-2,6	1019	1015	63	89,5		3	SO				
22.	8,2	1,4	-0,8	-3,7	1008	1016	73	89,2		2	SO				
23.	6,1	0,6	-1,0	-4,5	1015	1016	79	93,1	3,6	1	w		mäßiger Regen, mäßiger Schneefall		
24.	8,2	1,3	1,6	-3,6	1013	1018	78	93	0,2		S				
25.	14,6	1,2	6,0	-3,2	1009	1018	76	92,2			SO				
26.	7,9	0,9	2,6	-4,7	1008	1018	65	90,3			w				
27.	11,0	1,6	4,3	-3,5	1003	1016	77	90,6			s				
28.	7,6	2,2	2,6	-2,9	1003	1015	86	92,2	8		s		starker Regen		
29.	6,8	2,3	2,3	-2,4	1015	1014	83	86,7			O				
30.	8,7	2,5	0,7	-2,6	1020	1014	86	89,7	0,6		w				
31.	5,2	2,1	-0,6	-3,5	1035	1015	89	90,3	7,8	3	w	starker Regen, starker Schneefall			

\* vieljähriger Mittelwert

