

Klimatologische Übersicht
Gornsdorf, Andreasberg (515 m ü. N.N.)

50° 41' 50.3" N, 12° 53' 24.8" E

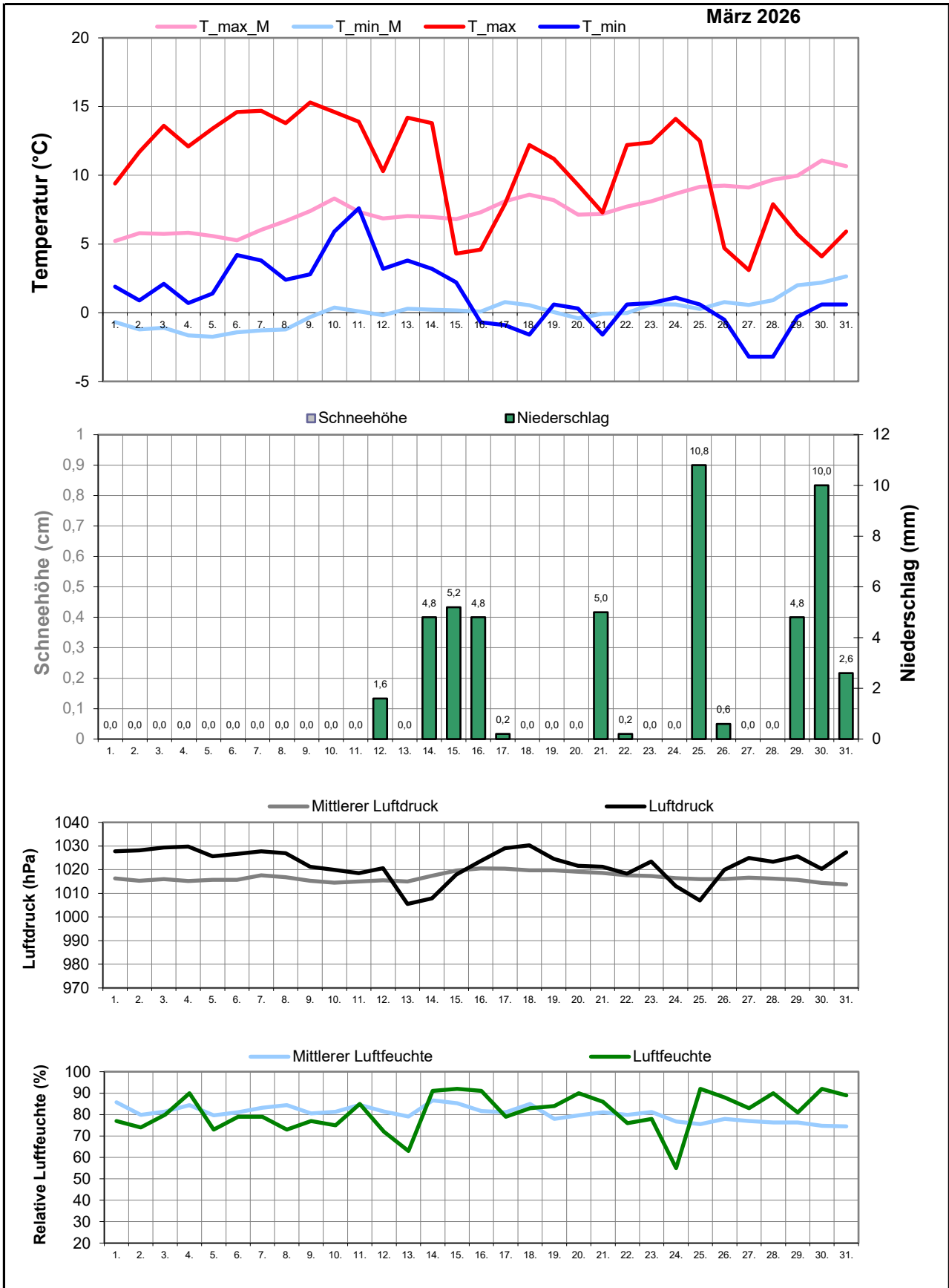
Element	Einheit	Mittelwert	März 2026	Abweichung	Bisherige Extreme			
					Max.	Jahr	Min.	Jahr
Temperatur (Mittelwert)	°C	3,8	5,9	+2,0	7,5	2014	-1,7	2013
Höchste Temperatur	°C	16,9	15,3	-1,6	23,0	2017	8,1	1995
Mittlere Maximumtemperatur	°C	7,6	10,5	+2,8	12,3	2014	1,3	1995
Tiefste Temperatur	°C	-6,8	-3,2	+3,6	-1,0	2019	-15,0	2013
Mittlere Minimumtemperatur	°C	0,1	1,3	+1,2	3,0	2024	-5,3	2013
Temperatur (Mittelwert - 1.-10.)	°C	2,6	8,0	+5,4	8,0	2026	-5,6	2005
Temperatur (Mittelwert - 11.-20.)	°C	3,8	6,0	+2,2	8,5	2004	-3,7	2013
Temperatur (Mittelwert - 21.-31.)	°C	5,0	3,9	-1,2	10,6	2010	-3,2	2013
Max.: ≥ 30,0 °C (Heiße Tage)	Tage	0,0	0	+0,0	0	1995	0	1995
Max.: ≥ 25,0 °C (Sommertage)	Tage	0,0	0	+0,0	0	1995	0	1995
Min.: ≥ 20,0 °C (Tropennacht)	Tage	0,0	0	+0,0	0	1995	0	1995
Min.: < 0,0 °C (Frosttage)	Tage	13,8	8	-5,8	27	2013	6	2002
Min.: < -10,0 °C (Strenger Frost)	Tage	0,6	0	-0,6	7	2005	0	1995
Max.: < 0,0 °C (Eistage)	Tage	2,0	0	-2,0	11	2013	0	1997
Gesamtniederschlagshöhe	mm	74,0	50,6	68%	207,0	2000	17,5	2011
Maximaler Tagesniederschlag	mm	17,4	10,8	-6,6	31,0	1998	6,0	2014
Zahl der Tage mit ≥ 10,0 mm	Tage	2,1	2	-0,1	11	2000	0	2013
Zahl der Tage mit ≥ 5,0 mm	Tage	5,6	4	-1,6	14	2000	1	2011
Zahl der Tage mit ≥ 2,5 mm	Tage	8,3	8	-0,3	19	2000	2	2011
Zahl der Tage mit ≥ 1,0 mm	Tage	13,2	9	-4,2	22	2000	4	2011
Zahl der Tage mit > 0 mm	Tage	15,2	12	-3,2	24	2000	4	2022
Maximale Schneehöhe	cm	15,2	0,0	-15,2	84,0	2006	0,0	2011
Zahl der Tage mit ≥ 50 cm	Tage	1,0	0	-1,0	25	2006	0	1995
Zahl der Tage mit ≥ 25 cm	Tage	2,1	0	-2,1	27	2006	0	1997
Zahl der Tage mit ≥ 10 cm	Tage	5,9	0	-5,9	29	2013	0	1997
Zahl der Tage mit ≥ 5 cm	Tage	7,6	0	-7,6	31	2013	0	1997
Zahl der Tage mit > 0 cm	Tage	10,0	0	-10,0	31	2013	0	2011
Luftdruck (Mittelwert)	hPa	1016,7	1022,2	+5,4	1031,5	2012	1002,3	2008
Tiefster Luftdruck	hPa	999,9	1005,5	+5,6	1015,0	2012	983,0	2008
Höchster Luftdruck	hPa	1029,3	1030,3	+1,0	1046,2	2022	1017,0	2008
rel. Luftfeuchtigkeit (Mittelwert)	%	80,5	81,2	+0,7	89,5	2009	70,4	2011
Minimale rel. Luftfeuchtigkeit	%	47,7	55,0	+7,3	65,0	2019	29,0	2022
Anteil N	%	8,2	16,1	+7,9	19,4	2008	0,0	2000
Anteil NO	%	5,6	0,0	-5,6	22,6	1999	0,0	2007
Anteil O	%	16,4	9,7	-6,8	48,4	2018	3,2	2006
Anteil SO	%	10,8	6,5	-4,4	35,5	2022	0,0	1998
Anteil S	%	9,3	48,4	+39,1	48,4	2026	0,0	1995
Anteil SW	%	9,4	0,0	-9,4	32,3	2001	0,0	2012
Anteil W	%	25,6	9,7	-15,9	71,0	2019	3,2	2022
Anteil NW	%	14,7	9,7	-5,0	32,3	2008	0,0	2024
Zahl der Tage mit Nebel	Tage	2,0	0	-2,0	7	2012	0	1995
Z. d. T. m. Schneefall	Tage	7,0	0	-7,0	15	1995	0	2011
Z. d. T. m. Gewitter	Tage	0,4	0	-0,4	2	2008	0	1996

Aux

M-ID mrz

J-ID BS

Klimatologische Übersicht
Gornsdorf, Andreasberg (515 m ü. N.N.)
 50° 41' 50.3" N, 12° 53' 24.8" E



Klimatologische Übersicht
Gornsdorf, Andreasberg (515 m ü. N.N.)

50° 41' 50.3" N, 12° 53' 24.8" E

Datum	Maximum Temperatur		Minimum Temperatur		Luftdruck		Luftfeuchte		Niederschlag	Schneehöhe	Windrichtung	März 2026	
	Wettererscheinungen												
	°C	°C*	°C	°C*	hPa	hPa*	%	%*	mm	cm		18-6 Uhr	6-18 Uhr
1.	9,4	5,2	1,9	-0,7	1028	1016	77	85,7			S		
2.	11,7	5,8	0,9	-1,2	1028	1015	74	79,8			SO		
3.	13,6	5,7	2,1	-1,1	1029	1016	80	81,4			s		
4.	12,1	5,8	0,7	-1,6	1030	1015	90	84,4			SO		
5.	13,4	5,6	1,4	-1,8	1026	1016	73	79,6			s		
6.	14,6	5,3	4,2	-1,4	1027	1016	79	81,1			s		
7.	14,7	6,0	3,8	-1,3	1028	1018	79	83,2			S		
8.	13,8	6,7	2,4	-1,2	1027	1017	73	84,4			s		
9.	15,3	7,4	2,8	-0,3	1021	1015	77	80,6			s		
10.	14,6	8,3	5,9	0,4	1020	1015	75	81,3			S		
11.	13,9	7,3	7,6	0,1	1019	1015	85	84,6			NW		
12.	10,3	6,9	3,2	-0,2	1021	1015	72	81,4	1,6		S		
13.	14,2	7,0	3,8	0,3	1006	1015	63	79			o		
14.	13,8	7,0	3,2	0,2	1008	1017	91	86,6	4,8		n		
15.	4,3	6,8	2,2	0,2	1018	1020	92	85,2	5,2		N		
16.	4,6	7,3	-0,7	0,1	1024	1021	91	81,7	4,8		w		
17.	7,9	8,1	-0,9	0,8	1029	1020	79	81	0,2		s		
18.	12,2	8,6	-1,6	0,6	1030	1020	83	84,9			s		
19.	11,2	8,2	0,6	0,0	1025	1020	84	78			O		
20.	9,3	7,1	0,3	-0,4	1022	1019	90	79,6			O		
21.	7,3	7,2	-1,6	-0,1	1021	1019	86	81,1	5		s		
22.	12,2	7,7	0,6	0,0	1018	1018	76	79,9	0,2		s		
23.	12,4	8,1	0,7	0,6	1023	1017	78	81,2			n		
24.	14,1	8,7	1,1	0,6	1013	1016	55	76,7			W		
25.	12,5	9,2	0,6	0,3	1007	1016	92	75,5	10,8		w		
26.	4,7	9,2	-0,5	0,8	1020	1016	88	78	0,6		NW		
27.	3,1	9,1	-3,2	0,6	1025	1017	83	76,9			s		
28.	7,9	9,7	-3,2	0,9	1023	1016	90	76,3			n		
29.	5,7	10,0	-0,3	2,0	1026	1016	81	76,3	4,8		s		
30.	4,1	11,1	0,6	2,2	1020	1014	92	74,8	10		NW		
31.	5,9	10,7	0,6	2,6	1027	1014	89	74,5	2,6		N		

* vieljähriger Mittelwert

